



แผนปฏิบัติการ ประจำปีงบประมาณ พ.ศ.2561

มหาวิทยาลัยราชภัฏกำแพงเพชร แม่สอด

มหาวิทยาลัยราชภัฏกำแพงเพชร แม่สอด

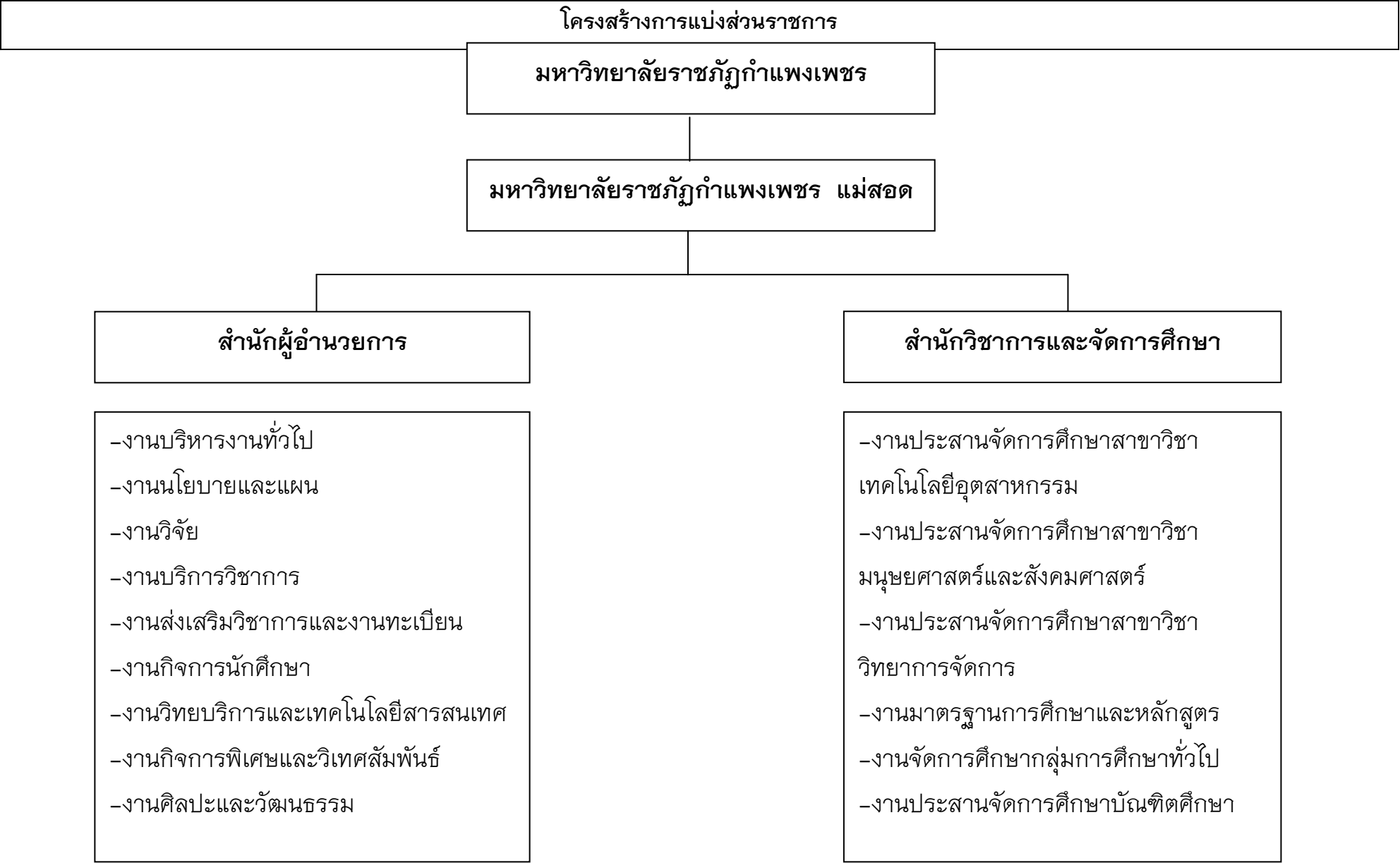
26 พฤษภาคม 2560

แผนปฏิบัติการประจำปีงบประมาณ พ.ศ.2561

มหาวิทยาลัยราชภัฏกำแพงเพชร แม่สอด

ประวัติความเป็นมาของมหาวิทยาลัยราชภัฏกำแพงเพชร แม่สอด

ปี พ.ศ. 2535 อธิการบดีวิทยาลัยครูกำแพงเพชร (ผศ.เจนวิทย์ ผาสุข) ได้สนองตอบนโยบายของอธิบดีกรมการฝึกหัดครู (ดร.นิเชต สุนทรพิทักษ์) ขอใช้ป่าสงวนเสื่อมโทรมจำนวน 600 ไร่ ตำบลแม่ปะ อำเภอแม่สอด จังหวัดตาก จากกรมป่าไม้ กระทรวงเกษตรและสหกรณ์ ได้รับอนุญาตให้ใช้พื้นที่ตั้งแต่ วันที่ 3 กุมภาพันธ์ พ.ศ. 2536 ถึงวันที่ 2 กุมภาพันธ์ พ.ศ. 2565 เพื่อเป็นศูนย์การศึกษาและปฏิบัติการทางวิชาการระดับอุดมศึกษาในสาขาวิชาที่เกี่ยวข้องกับการพัฒนาท้องถิ่น ปี พ.ศ. 2537 ได้รับงบประมาณแผ่นดินจำนวน 500,000 บาท และงบบำรุงการศึกษาของวิทยาลัยครูกำแพงเพชรจำนวน 197,000 บาท รวมเป็นเงินจำนวน 697,000 บาท สำหรับสร้างสำนักงานชั่วคราว ใช้เป็นสำนักงานศูนย์ปฏิบัติการและวิจัยทางธรรมชาติ ปีเดียวกันนี้ได้รับงบประมาณของสมาชิกผู้แทนราษฎร (นายอุตร ตันติสุนทร) จำนวน 300,000 บาท สำหรับสร้างฝายน้ำล้น ปี พ.ศ. 2543 อธิการบดีสถาบันราชภัฏกำแพงเพชร(ผศ.รัตนา รักการ) ได้สั่งการให้เปิดสอนนักศึกษาภาคพิเศษ (กศ.บป.) ขณะเดียวกันมติที่ประชุม กรอ. จังหวัดตาก เมื่อวันที่ 23 มีนาคม 2543 ให้สถาบันราชภัฏกำแพงเพชรเปิดสอนระดับปริญญาตรีในวัน เสาร์ – อาทิตย์ (ภาคพิเศษ) ณ อำเภอแม่สอด ในปีการศึกษา 2543 เปิดสอนนักศึกษาภาคพิเศษขึ้น ณ โรงเรียนสวรรพวิทยาคม มีนักศึกษาภาคพิเศษจำนวน 650 คน ในปลายปี พ.ศ. 2543 กรรมการผู้ทรงคุณวุฒิสภาประจำสถาบันราชภัฏกำแพงเพชร(นายสุชาติ จิงกิจรุ่งโรจน์) เสนอให้มีคณะกรรมการพัฒนาศูนย์บริการทางวิชาการ ประมาณ 20 คน ที่เป็นผู้มีด้านเศรษฐกิจของอำเภอแม่สอด ต่อมาเลขาธิการสำนักงานสภาสถาบันราชภัฏจึงได้ออกคำสั่งที่ 739/2543 เรื่องแต่งตั้งคณะกรรมการพัฒนาศูนย์บริการทางวิชาการ ณ ศูนย์ปฏิบัติการและวิจัยทางธรรมชาติ อำเภอแม่สอด จังหวัดตาก กอปรกับหอการค้าจังหวัดตาก ขอให้สถาบันราชภัฏกำแพงเพชรเปิดวิทยาเขตที่อำเภอแม่สอด เพื่อเป็นการขยายโอกาสทางการศึกษาแก่ราษฎรตามแนวชายแดน สภาอุตสาหกรรมจังหวัดตาก ขอให้จัดตั้งศูนย์ให้การศึกษาภายนอกสถาบัน สำหรับนักศึกษาภาคปกติ พ.ศ. 2544 คณะกรรมการพัฒนาศูนย์บริการทางวิชาการที่เป็นผู้นำเศรษฐกิจ และผู้นำด้านศาสนา หน่วยงานตามคำสั่ง ที่ 739/2543 ได้เสียดสื่อกำลังทรัพย์เป็นจำนวน 15,981,000 บาท สร้างอาคารสำนักงาน 1 หลัง โรงอาหาร-หอประชุม 1 หลัง ที่พักอาจารย์ 2 หน่วย ๆ ละ 6 ห้อง อาคารห้องส้วม 2 หลัง อาคารสำนักวิทยบริการ 1 หลัง สามารถเปิดรับนักศึกษาจัดการเรียนการสอนนักศึกษาภาคปกติได้ในเดือนมิถุนายน พ.ศ. 2544 สถาบันราชภัฏกำแพงเพชร ได้กราบทูลเชิญ “สมเด็จพระเทพรัตนราชสุดาฯ สยามบรมราชกุมารี” เสด็จพระราชดำเนินทรงเปิดป้ายสถาบันราชภัฏกำแพงเพชร ศูนย์อุดมศึกษาแม่สอด เปิดการเรียนการสอนและปฏิบัติการกิจการตาม พ.ร.บ.สถาบันราชภัฏ พ.ศ. 2538 ต่อมาได้มีการยกฐานะจากศูนย์อุดมศึกษาแม่สอด เป็นมหาวิทยาลัยราชภัฏกำแพงเพชร แม่สอด ตามมติสภามหาวิทยาลัยราชภัฏกำแพงเพชร เมื่อวันที่ 25 กุมภาพันธ์ พ.ศ. 2553 มีภาระกิจมาตรา 7,8 ในพ.ร.บ. มหาวิทยาลัยราชภัฏ พ.ศ.2547 ตามความต้องการ ความคาดหวังของสังคมและ นโยบายหน่วยงานที่เกี่ยวข้อง



วิสัยทัศน์ (Vision)

ผู้นำการจัดการศึกษาระดับอุดมศึกษาในพื้นที่ชายแดนไทย-เมียนมาร์

พันธกิจ (Mission)	ประเด็นยุทธศาสตร์
<ol style="list-style-type: none"> 1. สร้างความเข้มแข็งให้กับชุมชนท้องถิ่น 2. ผลิตและพัฒนาครูและบุคลากรทางการศึกษา 3. ผลิตบัณฑิตให้มีความรู้ ทักษะ และความสามารถในการคิด การแก้ปัญหา การสร้างสรรค์และการสื่อสาร ด้วยหลักคุณธรรม คุณภาพและมาตรฐานระดับชาติและสากล 4. บริหารจัดการมหาวิทยาลัยด้วยเทคโนโลยีและนวัตกรรมที่ทันสมัย โปร่งใส ด้วยหลักธรรมาภิบาล มีการพัฒนาอย่างก้าวหน้า ต่อเนื่องและยั่งยืน 	<ol style="list-style-type: none"> 1. การพัฒนาท้องถิ่นด้วยพันธกิจสัมพันธ์มหาวิทยาลัยกับสังคมท้องถิ่น 2. การยกระดับมาตรฐานการผลิตและพัฒนาครูและบุคลากรทางการศึกษา 3. การยกระดับคุณภาพและมาตรฐานการผลิตบัณฑิตให้มีคุณภาพ สร้างสรรค์สังคม 4. การพัฒนาระบบบริหารจัดการมหาวิทยาลัยให้ทันสมัย ได้มาตรฐาน มีธรรมาภิบาล และเป็นองค์กรแห่งนวัตกรรม

ค่านิยมหลัก	เป้าประสงค์ (Goals)
<p>K – Knowledge – สร้างสรรค์ความรู้ใหม่</p> <p>P – Public Service and Productivity – ให้บริการชุมชน สังคมและมีผลิตภาพที่ดี</p> <p>R – Responsibility – ยึดถือความรับผิดชอบต่อหน้าที่</p> <p>U – Unity – มีความรัก สามัคคีในองค์กร</p> <p style="text-align: center;">อัตลักษณ์ “บัณฑิตมีจิตอาสา สร้างสรรค์ปัญญา พัฒนาท้องถิ่น”</p> <p style="text-align: center;">เอกลักษณ์ เป็นแหล่งเรียนรู้เมียนมาร์ พัฒนาท้องถิ่น</p>	<ol style="list-style-type: none"> 1. เพิ่มขีดความสามารถ สร้างความได้เปรียบในเชิงแข่งขัน และลดความเหลื่อมล้ำทางสังคม แก่ชุมชนและท้องถิ่น ภายใต้บริบทของท้องถิ่นโดยการบูรณาการพันธกิจสัมพันธ์เพื่อเป็นที่พึ่งของท้องถิ่น 2. บัณฑิตครู ครูและบุคลากรทางการศึกษามีคุณภาพ และมีสมรรถนะตามมาตรฐาน 3. บัณฑิตมีคุณภาพที่สร้างสรรค์สังคม 4. ระบบบริหารจัดการที่ทันสมัยตามหลักธรรมาภิบาล และเป็นองค์กรแห่งนวัตกรรม

ความเชื่อมโยงประเด็นยุทธศาสตร์ เป้าประสงค์ กลยุทธ์ มหาวิทยาลัยราชภัฏกำแพงเพชร แม่สอด

ประเด็นยุทธศาสตร์	เป้าประสงค์	กลยุทธ์
1. การพัฒนาท้องถิ่นด้วยพันธกิจสัมพันธ์มหาวิทยาลัยกับสังคมท้องถิ่น	1. เพิ่มขีดความสามารถ สร้างความได้เปรียบในเชิงแข่งขัน และลดความเหลื่อมล้ำทางสังคม แก่ชุมชนและท้องถิ่น ภายใต้อบรมของท้องถิ่นโดยการบูรณาการพันธกิจสัมพันธ์เพื่อเป็นที่พึ่งของท้องถิ่น	<ol style="list-style-type: none"> 1. พัฒนาศักยภาพการให้บริการวิชาการเพื่อการพัฒนาท้องถิ่น โดยการบูรณาการพันธกิจและสร้างเครือข่าย 2. ยกระดับความสามารถของกำลังแรงงานและผู้สูงวัยในท้องถิ่น 3. เพิ่มประสิทธิภาพระบบและกลไกการบริหารจัดการงานวิจัยพัฒนาท้องถิ่น 4. ขับเคลื่อนการนำงานวิจัยให้ตีพิมพ์ในระดับชาติและนานาชาติและใช้ประโยชน์ในการพัฒนาชุมชนและท้องถิ่นอย่างยั่งยืน 5. ทำนุบำรุงศิลปวัฒนธรรมให้แก่ชุมชนท้องถิ่นเพื่อเสริมพลังปัญญาของแผ่นดิน
2. การยกระดับมาตรฐานการผลิตและพัฒนาครู และบุคลากรทางการศึกษา	2. บัณฑิตครู ครูและบุคลากรทางการศึกษามีคุณภาพ และมีสมรรถนะตามมาตรฐาน	<ol style="list-style-type: none"> 1. พัฒนาอาจารย์ในหลักสูตรครุศาสตรบัณฑิต ให้เป็นผู้นำทางวิชาการด้านการยกระดับคุณภาพการศึกษาของสถานศึกษา 2. พัฒนาระบบการผลิตครูให้ได้ครูดีมีคุณภาพสูง (High Performance Teacher) เพื่อเสริมสร้างการพัฒนาประเทศที่ยั่งยืน 3. สร้างนวัตกรรมการพัฒนาครูและบุคลากรทางการศึกษาประจำการให้มีสมรรถนะสอดคล้องกับความต้องการในการพัฒนาคุณภาพการจัดการเรียนการสอนในสถานศึกษา
3. การยกระดับคุณภาพและมาตรฐานการผลิตบัณฑิตให้มีคุณภาพสร้างสรรค์สังคม	3. บัณฑิตมีคุณภาพสร้างสรรค์สังคม	<ol style="list-style-type: none"> 1. พัฒนาบัณฑิตให้มีทักษะการวิจัยและนวัตกรรมที่นำไปใช้พัฒนาชุมชน 2. สร้างเครือข่ายการผลิตบัณฑิต 3. พัฒนาศักยภาพทางวิชาการและพัฒนานักศึกษาให้เป็นคนดี คุณธรรม จิตอาสา สร้างสรรค์สังคม 4. พัฒนาและปรับปรุงหลักสูตรให้มีมาตรฐานเป็นที่ยอมรับ 5. พัฒนาศักยภาพอาจารย์
4. การพัฒนาระบบบริหารจัดการมหาวิทยาลัยให้ทันสมัย ได้มาตรฐาน มีธรรมาภิบาล และเป็นองค์กรแห่งนวัตกรรม	4. ระบบบริหารจัดการที่ทันสมัยตามหลักธรรมาภิบาล และเป็นองค์กรแห่งนวัตกรรม	<ol style="list-style-type: none"> 1. พัฒนาระบบบริหารงานบุคคลที่เอื้อต่อการรักษาคนดี คนเก่ง และพัฒนาสมรรถนะบุคลากรให้เป็นมืออาชีพ 2. พัฒนาคณะกรรมาธิการให้มีระบบบริหารจัดการที่ดี 3. พัฒนาระบบการทำงานให้มีประสิทธิภาพโดยการนำเทคโนโลยีที่ทันสมัยรองรับการเป็นมหาวิทยาลัยอิเล็กทรอนิกส์ 4. สร้างวัฒนธรรมองค์กรมุ่งการเรียนรู้ ผลิตสื่อ นวัตกรรมและเทคโนโลยี 5. พัฒนามหาวิทยาลัยด้านกายภาพและสิ่งแวดล้อมมหาวิทยาลัยสีเขียว (Green University) 6. สร้างภาพลักษณ์ของมหาวิทยาลัย

ประเด็นยุทธศาสตร์ เป้าประสงค์ กลยุทธ์ ตัวชี้วัด งาน/โครงการ ของมหาวิทยาลัยราชภัฏกำแพงเพชร แม่สอด

ประเด็นยุทธศาสตร์ที่ 1 การพัฒนาท้องถิ่นด้วยพันธกิจสัมพันธ์มหาวิทยาลัยกับสังคมท้องถิ่น

เป้าประสงค์ที่ 1 เพิ่มขีดความสามารถ สร้างความได้เปรียบในเชิงแข่งขัน และลดความเหลื่อมล้ำทางสังคม แก่ชุมชนและท้องถิ่น ภายใต้บริบทของท้องถิ่นโดยการบูรณาการพันธกิจสัมพันธ์เพื่อเป็นที่พึ่งของท้องถิ่น

ตัวชี้วัด	กลยุทธ์มหาวิทยาลัย	โครงการ/กิจกรรม	งบประมาณ
3. ร้อยละของอาจารย์ที่มีผลงานวิจัยพัฒนาชุมชนท้องถิ่น ซึ่งเกิดจากการมีส่วนร่วมของชุมชนต่อจำนวนอาจารย์ประจำ	1. พัฒนาศักยภาพการให้บริการวิชาการเพื่อการพัฒนาท้องถิ่น โดยการบูรณาการพันธกิจและสร้างเครือข่าย 2. ยกระดับความสามารถของกำลังแรงงานและผู้สูงวัยในท้องถิ่น 3. เพิ่มประสิทธิภาพระบบและกลไกการบริหารจัดการงานวิจัยพัฒนาท้องถิ่น 4. ขับเคลื่อนการนำงานวิจัยให้ตีพิมพ์ในระดับชาติและนานาชาติและใช้ประโยชน์ในการพัฒนาชุมชนและท้องถิ่นอย่างยั่งยืน 5. ทำนุบำรุงศิลปวัฒนธรรมให้แก่ชุมชนท้องถิ่นเพื่อเสริมพลังปัญญาของแผ่นดิน	1. โครงการพัฒนาศักยภาพนักวิจัยและสร้างเครือข่ายงานวิจัยเพื่อการพัฒนาท้องถิ่น	47,600
4. ร้อยละของงบประมาณทุนอุดหนุนการวิจัยพัฒนาชุมชนท้องถิ่นต่องบประมาณทุนอุดหนุนการวิจัยทั้งหมด		2. โครงการสนับสนุนการผลิตผลงานวิจัยแก่อาจารย์และบุคลากร	50,000
6. ร้อยละของงานวิจัยที่ได้รับการตีพิมพ์เผยแพร่ในระดับชาติและนานาชาติ ต่อจำนวนงานวิจัยทั้งหมด		3. โครงการสนับสนุนการเผยแพร่งานวิจัย นวัตกรรมและงานวิจัยของอาจารย์ บุคลากรและนักศึกษา	40,000
		4. โครงการราชภัฏสืบสานประเพณีไทย	64,800
		5. โครงการอบรม “บัญชีและภาษีอากรสำหรับผู้ประกอบการ”	30,000
	6. โครงการพัฒนาประชาธิปไตยในเยาวชนคนเก่งของสังคม	30,000	
	7. โครงการพัฒนาภาษาอังกฤษเพื่อการสื่อสารก้าวไกลสู่อาเซียน	30,000	
	8. โครงการบริการวิชาการโปรแกรมวิชาคอมพิวเตอร์ธุรกิจสู่ยุคดิจิทัล	30,000	
	9. โครงการการจัดการทั่วไปเพื่อพัฒนาคุณภาพชีวิตผู้สูงวัยในชุมชน	30,000	
	10. โครงการสร้างเยาวชนโลจิสติกส์สู่ยุค 4.0	30,000	
	11. โครงการบริการถ่ายทอดเทคโนโลยีคอมพิวเตอร์สู่สังคม	30,000	
	12. โครงการพัฒนาความรู้สู่ชุมชนอำเภอชายแดน จังหวัดตาก	30,000	
	13. โครงการนิทรรศการวิชาการ “KPRUMS Next Step New Start”	100,000	
	14. โครงการบูรณาการพัฒนาคณาจารย์และเครื่องประดับ	46,800	

ตัวชี้วัด	กลยุทธ์มหาวิทยาลัย	โครงการ/กิจกรรม	งบประมาณ
		<p>ศูนย์ศึกษาและพัฒนาอัจฉริยะ</p> <p>15. โครงการพัฒนาทักษะภาษาพม่าเพื่อประชาชนอย่างยั่งยืน 60,000</p> <p>16. โครงการศูนย์การเรียนรู้ตามแนวปรัชญาเศรษฐกิจพอเพียงและ เกษตรทฤษฎีใหม่ 50,000</p> <p>17. ศูนย์การเรียนรู้ ICT ชุมชนชายแดนจังหวัดตาก 63,000</p> <p>18. โครงการพัฒนาศักยภาพเยาวชนสู่การเรียนรู้ในยุคดิจิทัล 10,000</p> <p>19. โครงการพัฒนาภาษาอังกฤษสำหรับประชากรอาเซียน 78,800</p> <p>20. โครงการทำนุ บำรุง ศิลปะและวัฒนธรรม 40,000</p> <p>21. โครงการส่งเสริมพัฒนาและเผยแพร่กิจกรรมด้านทำนุบำรุงศิลปะ และวัฒนธรรม 30,000</p> <p>22. โครงการศูนย์การเรียนรู้ตามแนวปรัชญาเศรษฐกิจพอเพียงและ เกษตรทฤษฎีใหม่(ศูนย์ความเป็นเลิศ) 70,000</p> <p>23. นิทรรศการราชภัฏกำแพงเพชรวิชาการ มหาวิทยาลัยราชภัฏ กำแพงเพชร แม่สอด 50,000</p> <p>24. โครงการจัดตั้งอาคารแสดงสินค้าและจำหน่ายผลิตภัณฑ์ชุมชน ชายแดน 451,400</p> <p>25. โครงการพัฒนาศักยภาพผู้เรียนระดับการศึกษาขั้นพื้นฐาน (กิจกรรมลดเวลาเรียนเพิ่มเวลารู้ รับผิดชอบโดย มหาวิทยาลัยราชภัฏ กำแพงเพชร แม่สอด) 1,000,000</p>	
		รวม	2,492,400

ประเด็นยุทธศาสตร์ เป้าประสงค์ กลยุทธ์ ตัวชี้วัด งาน/โครงการ ของมหาวิทยาลัยราชภัฏกำแพงเพชร แม่สอด

ประเด็นยุทธศาสตร์ที่ 2.การยกระดับมาตรฐานการผลิตและพัฒนาครู และบุคลากรทางการศึกษา

เป้าประสงค์ที่ 2.บัณฑิตครู ครูและบุคลากรทางการศึกษามีคุณภาพ และมีสมรรถนะตามมาตรฐาน

ตัวชี้วัด	กลยุทธ์มหาวิทยาลัย	งาน/โครงการ	งบประมาณ
12.ร้อยละของอาจารย์ประจำที่จัดการเรียนการสอนเป็นภาษาอังกฤษ (ยกเว้นโปรแกรมวิชาภาษาอังกฤษ)	กลยุทธ์ที่ 1 พัฒนาอาจารย์ในหลักสูตรครุศาสตรบัณฑิต ให้เป็นผู้นำทางวิชาการด้านการยกระดับคุณภาพการศึกษาของสถานศึกษา	1. โครงการพัฒนาศักยภาพบุคลากร 2. โครงการสนับสนุนการผลิตผลงานวิจัยแก่อาจารย์และบุคลากร	0
13.ร้อยละของอาจารย์ในสถาบันผลิตครูที่มีการนำเสนอผลงานวิจัยในระดับชาติหรือระดับนานาชาติ	กลยุทธ์ที่ 2 พัฒนาระบบการผลิตครูให้ได้ครูดีมีคุณภาพสูง (High Performance Teacher) เพื่อเสริมสร้างการพัฒนาประเทศที่ยั่งยืน		0
16.ร้อยละของนักศึกษาที่มีผลงานวิจัยที่ตีพิมพ์ในระดับชาติหรือนานาชาติ			0

ประเด็นยุทธศาสตร์ เป้าประสงค์ กลยุทธ์ ตัวชี้วัด งาน/โครงการ ของมหาวิทยาลัยราชภัฏกำแพงเพชร แม่สอด

ประเด็นยุทธศาสตร์ที่ 3. การยกระดับคุณภาพและมาตรฐานการผลิตบัณฑิตให้มีคุณภาพสร้างสรรค์สังคม

เป้าประสงค์ที่ 3 บัณฑิตมีคุณภาพสร้างสรรค์สังคม

ตัวชี้วัด	กลยุทธ์มหาวิทยาลัย	งาน/โครงการ	งบประมาณ
21.จำนวนภาคีเครือข่ายความร่วมมือในการพัฒนาหลักสูตรและการจัดการความรู้ที่ตอบสนองต่อการพัฒนาท้องถิ่น	กลยุทธ์ที่ 2 สร้างเครือข่ายการผลิตบัณฑิต	1. โครงการจัดหาครุภัณฑ์ทางเทคโนโลยีสารสนเทศเพื่อการศึกษา	2,532,000
22.ร้อยละของบัณฑิตที่ได้รับการประเมินคุณภาพจากผู้ใช้บัณฑิตในระดับดี	กลยุทธ์ที่ 3 พัฒนาศักยภาพทางวิชาการและพัฒนานักศึกษาให้เป็นคนดี คุณธรรม จิตอาสา สร้างสรรค์สังคม	2. โครงการพัฒนาบัณฑิตสู่ชีวิตการทำงาน	58,080
23.ร้อยละของนักศึกษาชั้นปีสุดท้ายที่ผ่านการประเมินคุณภาพตามกรอบ KPRUQF โดยได้รับคะแนนประเมินไม่น้อยกว่า 3.51 จากระดับคะแนน 5	กลยุทธ์ที่ 4 พัฒนาและปรับปรุงหลักสูตรให้มีมาตรฐานเป็นที่ยอมรับ	3. โครงการส่งเสริมงานบริการให้คำปรึกษาทางวิชาการและการใช้ชีวิตแก่นักศึกษา	30,000
24.ร้อยละของหลักสูตรระดับอุดมศึกษาที่มีผลการประเมินคุณภาพการศึกษาระดับดี	กลยุทธ์ที่ 5 พัฒนาศักยภาพอาจารย์	4. โครงการพัฒนาคุณลักษณะบัณฑิตที่พึงประสงค์	46,000
25.ร้อยละของอาจารย์ที่มีคุณวุฒิระดับปริญญาเอก		5. โครงการส่งเสริมการแข่งขันและพัฒนาทักษะทางวิชาการและวิชาชีพนักศึกษา	50,000
26.ร้อยละของอาจารย์ที่มีตำแหน่งทางวิชาการ		6. โครงการพัฒนาศักยภาพบัณฑิต/ศิษย์เก่า ก้าวทันสู่ยุคเศรษฐกิจและสังคมดิจิทัล	30,000
27.ร้อยละของอาจารย์ที่ได้รับการพัฒนาศักยภาพ (ด้านความรู้ความสามารถสื่อสารเป็นภาษาอังกฤษในระดับดี ศักยภาพในการจัดการเรียนการสอนให้มีประสิทธิภาพสูงขึ้น		7. พัฒนาผู้นำนักศึกษา มหาวิทยาลัยราชภัฏกำแพงเพชร แม่สอด	59,720
		8. อบรมส่งเสริมการเรียนรู้นักศึกษาสังคมสู่อาเซียน	29,160
		9. โครงการแนวทางสร้างไอเดีย เริ่มต้นสู่ Startup	26,192
		10. โครงการพัฒนาทักษะทางวิชาชีพและภาษาอังกฤษทางด้านบัญชี เพื่อสร้างนักบัญชีคุณภาพรุ่นใหม่	38,208
		11. โครงการศึกษาดูงานเพื่อเพิ่มประสิทธิภาพการเรียนรู้	33,920
		12. โครงการส่งเสริมการแข่งขันและพัฒนาทักษะทาง	5,000

ตัวชี้วัด	กลยุทธ์มหาวิทยาลัย	งาน/โครงการ	งบประมาณ
อย่างต่อเนื่อง ศักยภาพการทำวิจัยเพื่อพัฒนาการเรียนการสอน)		วิชาการและวิชาชีพชั้นบัณฑิต 13. โครงการพัฒนาจิต ชีวิตมั่นคง โปรแกรมวิชาการบัณฑิต 14. โครงการพัฒนาทักษะการเป็นผู้นำนักศึกษาโปรแกรมวิชาการบัณฑิต 15. โครงการบริหารจัดการโปรแกรมวิชาการรัฐประศาสนศาสตร์ 16. โครงการพัฒนาศักยภาพทักษะทางวิชาการและวิชาชีพ โปรแกรมวิชาการจัดการโลจิสติกส์ 17. โครงการพัฒนาคุณลักษณะบัณฑิตโปรแกรมวิชาภาษาอังกฤษ 18. โครงการพัฒนาคุณภาพนักศึกษาโปรแกรมวิชาการจัดการทั่วไป 19. โครงการเสริมสร้างประสบการณ์ทางวิชาการและวิชาชีพการจัดการทั่วไป 20. ผลิตและพัฒนาคุณลักษณะบัณฑิตโปรแกรมวิชาคอมพิวเตอร์ธุรกิจ 21. โครงการพัฒนาศักยภาพโปรแกรมวิชาเทคโนโลยีคอมพิวเตอร์ 22. โครงการจัดหาบุคลากรและพัฒนาคุณภาพภาษาอังกฤษนักศึกษาศูนย์ภาษาแม่สอด 23. โครงการจัดหาทรัพยากรสารสนเทศ 24. โครงการบำรุงห้องพยาบาลและบริการสุขภาพ	11,140 5,780 79,920 183,960 29,430 22,870 32,570 63,360 82,800 472,200 377,760 47,220

ตัวชี้วัด	กลยุทธ์มหาวิทยาลัย	งาน/โครงการ	งบประมาณ
		25. โครงการจัดสอบวัดเกณฑ์มาตรฐานคอมพิวเตอร์ 26. การพัฒนาทักษะทางด้านกีฬา 27. ปรับปรุงศักยภาพทางด้านกีฬา 28. โครงการพัฒนาคุณภาพและความเป็นอยู่ของนักศึกษา หอพักมหาวิทยาลัยราชภัฏกำแพงเพชร แม่สอด 29. โครงการศึกษาวิจัยวิจัยในพื้นที่และแลกเปลี่ยนเรียนรู้ การวิจัยเพื่อพัฒนาท้องถิ่น 30. โครงการพัฒนาทักษะการเรียนรู้สำหรับนักศึกษารัฐ ประศาสนศาสตร์ 31. โครงการเสริมสร้างประสบการณ์ทางวิชาการและ วิชาชีพรจัดการทั่วไป 32. โครงการบริหารจัดการศูนย์ภาษาและสนับสนุนทักษะ ภาษา 33. โครงการจัดหาทรัพยากรสารสนเทศ 34. โครงการบำรุงห้องพยาบาลและบริการสุขภาพ 35. การแข่งขันกีฬา กศ.บป. เกมส์ 36. โครงการพัฒนาทักษะนักศึกษาในด้าน ภาษาต่างประเทศ	43,200 82,200 106,680 300,000 50,000 70,740 31,140 40,000 20,000 3,000 15,000 150,000
			5,259,250

ประเด็นยุทธศาสตร์ เป้าประสงค์ กลยุทธ์ ตัวชี้วัด งาน/โครงการ ของมหาวิทยาลัยราชภัฏกำแพงเพชร แม่สอด

ประเด็นยุทธศาสตร์ที่ 4. การพัฒนาระบบบริหารจัดการมหาวิทยาลัยให้ทันสมัย ได้มาตรฐาน มีธรรมาภิบาล และเป็นองค์กรแห่งนวัตกรรม

เป้าประสงค์ที่ 4 ระบบบริหารจัดการที่ทันสมัยตามหลักธรรมาภิบาล และเป็นองค์กรแห่งนวัตกรรม

ตัวชี้วัด	กลยุทธ์มหาวิทยาลัย	งาน/โครงการ	งบประมาณ
28. ร้อยละบุคลากรที่มีสมรรถนะตามเกณฑ์ที่กำหนด	กลยุทธ์ที่ 1 พัฒนาระบบบริหารงานบุคคลที่เอื้อต่อการ	1. โครงการสาธารณูปโภคเพื่อชีวิตการทำงานที่ดี	3,450,000
31. ระดับความพึงพอใจของบุคลากรที่มีต่อระบบบริหารจัดการมหาวิทยาลัยอิเล็กทรอนิกส์	รักษาคนดี คนเก่ง และพัฒนาสมรรถนะบุคลากรให้เป็นมืออาชีพ	2. โครงการงานรักษาความปลอดภัย	1,440,000
33. ระดับความพึงพอใจของบุคลากรที่มีต่อการส่งเสริม พัฒนา และเผยแพร่สื่อ นวัตกรรม และเทคโนโลยีสารสนเทศ	กลยุทธ์ที่ 3 พัฒนากระบวนการทำงานให้มีประสิทธิภาพโดยการนำเทคโนโลยีที่ทันสมัยรองรับ	3. โครงการพัฒนางานนโยบายและแผนเพื่อขับเคลื่อนมหาวิทยาลัยสู่ Thailand 4.0	54,000
34. ผลการจัดอันดับมหาวิทยาลัยสีเขียว (Green University)	การเป็นมหาวิทยาลัยอิเล็กทรอนิกส์	4. โครงการบริหารจัดการงานควบคุมภายในและการบริหารความเสี่ยง	24,000
35. ผลการประเมินภาพลักษณ์ของมหาวิทยาลัยโดยผู้มีส่วนได้ส่วนเสีย	กลยุทธ์ที่ 4 สร้างวัฒนธรรมองค์กรมุ่งการเรียนรู้ ผลិតสื่อ นวัตกรรมและเทคโนโลยี	5. โครงการบริหารจัดการเงินเดือนค่าจ้างบุคลากร	3,307,700
36. ผลการประเมินคุณธรรมและความโปร่งใสในการดำเนินงานของมหาวิทยาลัย	กลยุทธ์ที่ 5 พัฒนามหาวิทยาลัยด้านกายภาพและสิ่งแวดล้อมมหาวิทยาลัยสีเขียว (Green University)	6. โครงการบริหารจัดการค่าใช้จ่ายประจำ	500,000
37. ผลการจัดอันดับมหาวิทยาลัยราชภัฏตามเกณฑ์ Webometric		7. โครงการบริหารจัดการงานอาคารสถานที่และปรับภูมิทัศน์มหาวิทยาลัย	703,400
		8. โครงการบริหารจัดการและซ่อมบำรุงงานยานพาหนะ	250,000
		9. โครงการพัฒนาศักยภาพบุคลากร	393,000
		10. โครงการงานประชาสัมพันธ์เพื่อสร้างเสริมชื่อเสียง และภาพลักษณ์อันดีของมหาวิทยาลัย	72,000
		11. โครงการบริหารจัดการการสนับสนุนการเรียนการสอน	50,000
		12. โครงการ การพัฒนาศักยภาพของผู้สอนเพื่อสร้างความเข้มแข็งทางวิชาการ	50,000
		13. โครงการจัดหาครุภัณฑ์เพื่อพัฒนาศักยภาพการบริหารจัดการ	721,500
		14. โครงการเตรียมความพร้อมเยาวชนเข้าสู่ยุคประเทศไทย 4.0 ในเขต	70,000

ตัวชี้วัด	กลยุทธ์มหาวิทยาลัย	งาน/โครงการ	งบประมาณ
	กลยุทธ์ที่ 6 สร้างภาพลักษณ์ของมหาวิทยาลัย	พัฒนาเศรษฐกิจพิเศษตาก 15. โครงการบริการวิชาการสู่ชุมชน 16. โครงการซ่อมบำรุงยานพาหนะ 17. โครงการพัฒนาศักยภาพบุคลากร 18. โครงการอบรมการประกันคุณภาพการศึกษา 19. ตรวจสอบประเมินคุณภาพการศึกษาภายใน (SAR) 20. โครงการจัดซื้อจัดหาวัสดุครุภัณฑ์และซ่อมบำรุงสำหรับบริการด้าน ICT 21. บริหารจัดการของฝ่ายเทคโนโลยีสารสนเทศ 22. โครงการบริหารสำนักงานมหาวิทยาลัยราชภัฏกำแพงเพชร แม่สอด	 30,000 100,000 238,700 40,000 40,000 429,000 40,000 50,000
			12,053,300

มหาวิทยาลัยราชภัฏกำแพงเพชร แม่สอด ได้รับการจัดสรรเงินงบประมาณประจำปีงบประมาณ พ.ศ. 2561

มีรายละเอียด ดังนี้

งบประมาณจำแนกตามแหล่งงบประมาณ

ลำดับที่	แหล่งงบประมาณ	จำนวนเงิน(บาท)	ร้อยละ
1	เงินงบประมาณ งบประมาณแผ่นดิน	14,000,000	70.69
2	เงินงบประมาณ งบบริการวิชาการ	2,120,000	10.70
3	เงินงบประมาณ งบอาเซียน	150,000	0.76
4	เงินนอกงบประมาณ บ.กศ.	3,315,070	16.74
5	เงินนอกงบประมาณ กศ.บป.	219,880	1.11
	รวมทั้งสิ้น	19,804,950.00	100.00

งบประมาณจำแนกตามประเด็นยุทธศาสตร์

ลำดับที่	ประเด็นยุทธศาสตร์	จำนวนเงิน(บาท)	ร้อยละ
1	การพัฒนาท้องถิ่นด้วยพันธกิจสัมพันธ์มหาวิทยาลัยกับสังคมท้องถิ่น	2,492,400.00	12.58
2	การยกระดับมาตรฐานการผลิตและพัฒนาครูและบุคลากรทางการศึกษา	0	0.00
3	การยกระดับคุณภาพและมาตรฐานการผลิตบัณฑิตให้มีคุณภาพสร้างสรรค์สังคม	5,259,250.00	26.56
4	การพัฒนากระบวนการจัดการมหาวิทยาลัยให้ทันสมัย ได้มาตรฐาน มีธรรมาภิบาล และเป็นองค์กรแห่งนวัตกรรม	12,053,300.00	60.86
	รวมทั้งสิ้น	19,804,950.00	100

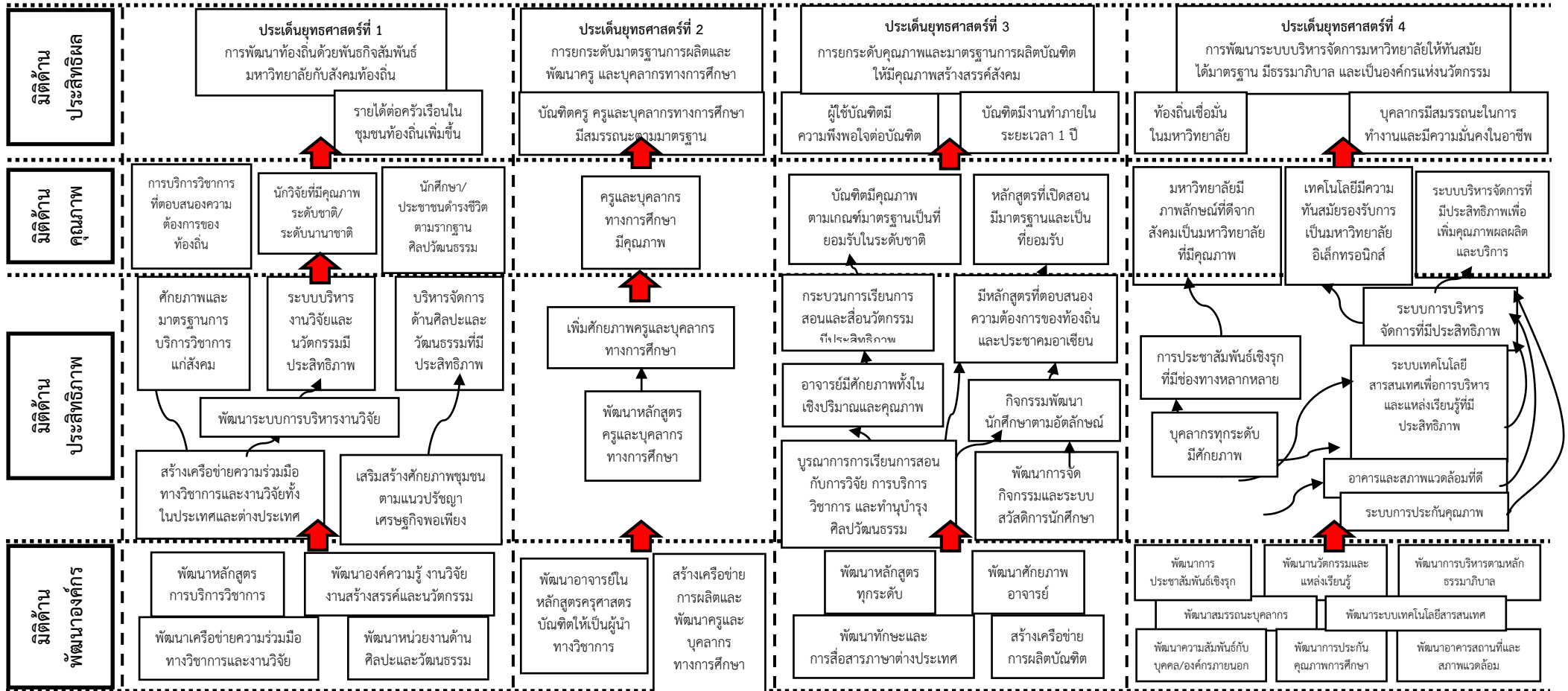
ตัวชี้วัด เป้าหมายและเกณฑ์การให้คะแนนตามแผนปฏิบัติการ มหาวิทยาลัยราชภัฏกำแพงเพชร แม่สอด ปีงบประมาณ พ.ศ. 2561

เป้าประสงค์	ตัวชี้วัด	น้ำหนัก	เป้าหมาย 2561	ค่าเป้าหมาย ปี					หน่วยงาน ผู้รับผิดชอบ
				61	62	63	64	65	
1. เพิ่มขีดความสามารถ สร้างความได้เปรียบในเชิงแข่งขัน และลดความเหลื่อมล้ำทางสังคมแก่ชุมชนและท้องถิ่น ภายใต้บริบทของท้องถิ่น โดยการบูรณาการพันธกิจสัมพันธ์เพื่อเป็นที่พึ่งของท้องถิ่น	1. ร้อยละของอาจารย์ที่มีผลงานวิจัยพัฒนาชุมชนท้องถิ่น ซึ่งเกิดจากการมีส่วนร่วมของชุมชนต่อจำนวนอาจารย์ประจำ	6	30	24	27	30	33	36	ฝ่ายวิจัย
	2. ร้อยละของงบประมาณทุนอุดหนุนการวิจัยพัฒนาชุมชนท้องถิ่นต่องบประมาณทุนอุดหนุนการวิจัยทั้งหมด	6	35	29	32	35	38	41	ฝ่ายวิจัย
	3. ร้อยละของงานวิจัยที่ได้รับการตีพิมพ์เผยแพร่ในระดับชาติและนานาชาติ ต่อจำนวนงานวิจัยทั้งหมด	6	10	6	8	10	12	14	ฝ่ายวิจัย
2. บัณฑิตครู ครูและบุคลากรทางการศึกษามีคุณภาพ และมีสมรรถนะตามมาตรฐาน	4. ร้อยละของอาจารย์ประจำที่จัดการเรียนการสอนเป็นภาษาอังกฤษ (ยกเว้นโปรแกรมวิชาภาษาอังกฤษ)	3	12	10	11	12	13	14	ฝ่ายวิชาการ
	5. ร้อยละของอาจารย์ในสถาบันผลิตครูที่มีการนำเสนอผลงานวิจัยในระดับชาติหรือระดับนานาชาติ	5	30	11	13	15	17	19	ฝ่ายวิชาการ
	6. ร้อยละของนักศึกษาที่มีผลงานวิจัยที่ตีพิมพ์ในระดับชาติหรือนานาชาติ	2	10	6	8	10	12	14	ฝ่ายวิจัย
3. บัณฑิตมีคุณภาพสร้างสรรค์สังคม	7. จำนวนภาคีเครือข่ายความร่วมมือในการพัฒนาหลักสูตรและการจัดการจัดการเรียนการสอนที่ตอบสนองต่อการพัฒนาท้องถิ่น	2	2	10	13	16	19	22	ฝ่ายวิชาการ
	8. ร้อยละของบัณฑิตที่ได้รับการประเมินคุณภาพจากผู้ใช้บัณฑิตในระดับดี	6	60	50	55	60	65	70	ฝ่ายวิชาการ
	9. ร้อยละของนักศึกษาชั้นปีสุดท้ายที่ผ่านการประเมินคุณภาพตามกรอบ KPRUQF โดยได้รับคะแนนประเมินไม่น้อยกว่า 3.51 จากระดับคะแนน 5	6	75	71	73	75	77	79	ฝ่ายประกันคุณภาพการศึกษา
	10. ร้อยละของหลักสูตรระดับอุดมศึกษาที่มีผลการประเมินคุณภาพการศึกษาระดับดี	6	20	14	17	20	23	26	ฝ่ายประกันคุณภาพการศึกษา

เป้าประสงค์	ตัวชี้วัด	น้ำหนัก	เป้าหมาย 2561	ค่าเป้าหมาย ปี					หน่วยงาน ผู้รับผิดชอบ
				61	62	63	64	65	
	11. ร้อยละของอาจารย์ที่มีคุณวุฒิปริญญาเอก	4	22	20	21	22	23	24	ฝ่ายวิชาการ
	12. ร้อยละของอาจารย์ที่มีตำแหน่งทางวิชาการ	3	22	22	23	24	25	26	ฝ่ายวิชาการ
	13. ร้อยละของอาจารย์ที่ได้รับการพัฒนาศักยภาพ (ด้านความรู้ความสามารถสื่อสาร เป็นภาษาอังกฤษในระดับดี ศักยภาพในการจัดการเรียนการสอนให้มีประสิทธิภาพ สูงขึ้นอย่างต่อเนื่อง ศักยภาพการทำวิจัยเพื่อพัฒนาการเรียนการสอน)	6	50	44	47	50	53	56	ฝ่ายวิชาการ
4. ระบบบริหารจัดการที่ทันสมัยตามหลักธรรมาภิบาล และเป็นองค์กรแห่งนวัตกรรม	14. ร้อยละบุคลากรที่มีสมรรถนะตามเกณฑ์ที่กำหนด	6	40	34	37	40	43	46	ฝ่ายบริหาร
	15. ระดับความพึงพอใจของบุคลากรที่มีต่อระบบบริหารจัดการมหาวิทยาลัย อิเล็กทรอนิกส์	6	3	2.60	2.80	3.00	3.20	3.40	ฝ่ายเทคโนโลยีสารสนเทศ
	16. ระดับความพึงพอใจของบุคลากรที่มีต่อการส่งเสริม พัฒนา และเผยแพร่สื่อ นวัตกรรม และเทคโนโลยีสารสนเทศ	6	3	2.60	2.80	3.00	3.20	3.40	ฝ่ายเทคโนโลยีสารสนเทศ
	17. ผลการจัดอันดับมหาวิทยาลัยสีเขียว (Green University)	3		70	60	50	40	30	ฝ่ายบริหาร
	18. ผลการประเมินภาพลักษณ์ของมหาวิทยาลัยโดยผู้มีส่วนได้ส่วนเสีย	6	3	2.60	2.80	3.00	3.20	3.40	ฝ่ายบริหาร
	19. ผลการประเมินคุณธรรมและความโปร่งใสในการดำเนินงานของมหาวิทยาลัย	6	82	78	80	82	84	86	ฝ่ายบริหาร
	20. ผลการจัดอันดับมหาวิทยาลัยราชภัฏตามเกณฑ์ Webometric	6	40	18	17	16	15	14	ฝ่ายเทคโนโลยีสารสนเทศ
		100							

แผนกลยุทธ์ มหาวิทยาลัยราชภัฏกำแพงเพชร แม่สอด ประจำปีงบประมาณ พ.ศ. 2561

วิสัยทัศน์ : ผู้นำการจัดการศึกษาระดับอุดมศึกษาในพื้นที่ชายแดนไทย-เมียนมาร์



ภาคผนวก

ผลการวิเคราะห์ปัจจัยสภาพแวดล้อม ศักยภาพ มหาวิทยาลัยราชภัฏกำแพงเพชร แม่สอด
(SWOT Analysis)

ปัจจัยสภาพแวดล้อมภายใน (จุดแข็ง-จุดอ่อน)

จุดแข็ง	จุดอ่อน
<p>S1 เป็นสถาบันอุดมศึกษาที่ขยายโอกาสทางการศึกษาให้กับคนในชุมชน ท้องถิ่น</p> <p>S2 มีอาคาร ห้องเรียนและคอมพิวเตอร์ที่มีความพร้อมต่อการจัดการเรียนการสอน</p> <p>S3 มีระบบการดูแลนักศึกษาอย่างใกล้ชิด ทำให้นักศึกษาได้รับการดูแลอย่างทั่วถึง</p> <p>S4 นักศึกษาได้รับการพัฒนานอกห้องเรียนด้วยกิจกรรมที่หลากหลาย เช่น การพัฒนาทักษะภาษาพม่า การพัฒนาทักษะชีวิต</p> <p>S5 มีโครงการบริการวิชาการหลากหลายที่ตอบสนองความต้องการของชุมชน</p> <p>S6 มีศูนย์บริการวิชาการที่สอดคล้องกับบริบทของเขตพัฒนาเศรษฐกิจพิเศษ รวมทั้ง 5 อำเภอชายแดนจังหวัดตาก</p>	<p>W1 จำนวนหลักสูตรที่ส่งนักศึกษาเข้าร่วมการแข่งขันทักษะวิชาการและวิชาชีพมีน้อย</p> <p>W2 นักศึกษามีทักษะการสื่อสารภาษาต่างประเทศที่ตอบสนองความต้องการของเขตพัฒนาเศรษฐกิจพิเศษได้น้อย</p> <p>W3 อาจารย์ที่มีคุณวุฒิปริญญาเอก ตำแหน่งทางวิชาการ มีน้อย</p> <p>W4 งานวิจัยของอาจารย์และนักศึกษาที่ถูกนำไปใช้ประโยชน์จำนวนน้อย</p> <p>W5 บุคลากรสายการสอนมีภาระงานมากทำให้ไม่สามารถทำงานวิจัยได้</p> <p>W6 โครงการบริการวิชาการที่ทำให้เกิดรายได้มีน้อย</p> <p>W7 การประชาสัมพันธ์ของมหาวิทยาลัยยังไม่ครอบคลุมทุกด้าน และไม่ทั่วถึง</p> <p>W8 ระบบฐานข้อมูลเพื่อการบริหารจัดการตามพันธกิจยังไม่สมบูรณ์</p> <p>W9 อาจารย์มีทักษะการใช้ภาษาต่างประเทศเพื่อการสื่อสารมีจำนวนน้อย</p>

ปัจจัยสภาพแวดล้อมภายนอก (โอกาส-อุปสรรค)

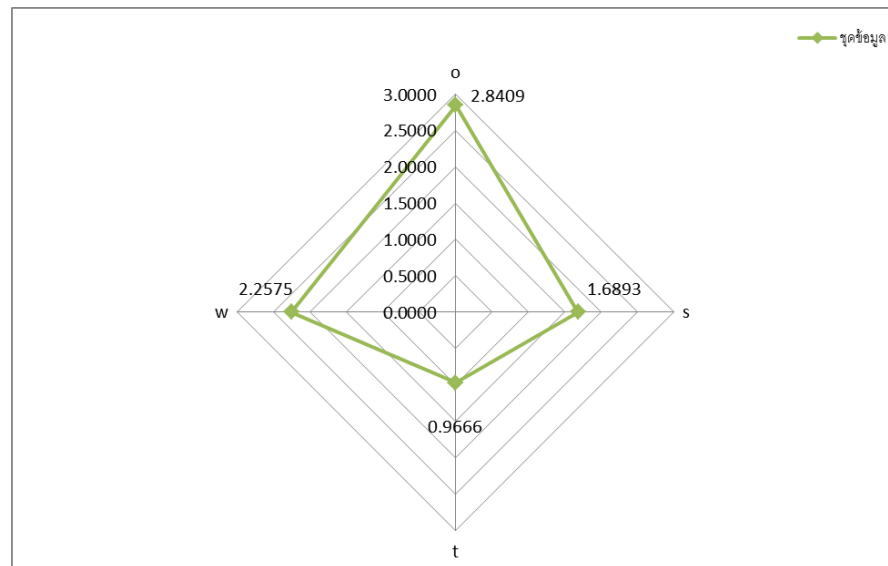
โอกาส	อุปสรรค
01 นโยบายเขตพัฒนาเศรษฐกิจพิเศษทำให้เกิดการแลกเปลี่ยนวัฒนธรรมสองแผ่นดิน และจึงทำให้มีการบริการวิชาการเข้าถึงชุมชนมากยิ่งขึ้น	T1 การเป็นพื้นที่เขตพัฒนาเศรษฐกิจพิเศษ ทำให้มีคู่แข่งในการจัดการศึกษานานาชาติในพื้นที่เพิ่มขึ้น
02 นโยบายของจังหวัดตากในการรณรงค์ต่อต้านยาเสพติดในสถานศึกษาปลอดภัย	T2 ประชากรในวัยศึกษาต่อในสถาบันอุดมศึกษามีแนวโน้มลดลง
03 นโยบายรัฐบาล แผนพัฒนาศก.และสังคม สนับสนุนการทำวิจัยและทำนุบำรุง ศิลปวัฒนธรรม	T3 นักเรียนให้ความสำคัญต่อการเลือกเข้าศึกษาต่อในมหาวิทยาลัยที่มีชื่อเสียง
04 นโยบายการพัฒนาเขตเศรษฐกิจพิเศษ ทำให้มหาวิทยาลัยได้รับการจัดสรรงบประมาณเพิ่มขึ้น	T4 เครือข่ายความร่วมมือจากภายนอกยังไม่เข้มแข็ง
05 การเปิดเขตเศรษฐกิจพิเศษ ทำให้ตลาดแรงงานสำหรับบัณฑิตขยายตัวมากยิ่งขึ้น	
06 การขยายตัวเศรษฐกิจทำให้ผู้ประกอบการ และหน่วยงานในภาครัฐ เอกชน มีความสนใจทางด้านภาษา	
07 ภาคประชาชนให้ความสำคัญและสนับสนุนในการพัฒนามหาวิทยาลัยราชภัฏ กำแพงเพชร แม่สอด	
8 ภูมิปัญญาท้องถิ่นที่หลากหลาย ทำให้เกิดโจทย์วิจัยหลายมิติ สามารถทำวิจัยได้กว้างขวางเพิ่มขึ้น	
09 หน่วยงานภายนอกมีความต้องการยกระดับทางวิชาชีพมากขึ้น จึงเป็นโอกาสให้ มรภ.กพ.แม่สอด ได้รับการบริการวิชาการ	

โอกาส	อุปสรรค
<p>O10 ความก้าวหน้าของเทคโนโลยีสารสนเทศ ทำให้ส่งเสริมการดำเนินงานตามพันธกิจของมหาวิทยาลัยได้ดีขึ้น</p> <p>O11 ชุมชนมีความหลากหลายทางด้านวัฒนธรรมและภาษาจึงมีโอกาที่จะเผยแพร่ศิลปวัฒนธรรมมากขึ้น</p>	

ผลการวิเคราะห์ตำแหน่งทางยุทธศาสตร์

สภาพแวดล้อม	คะแนนที่ได้รับ	ลำดับที่
จุดแข็ง (S)	1.6893	3
จุดอ่อน (W)	2.2575	2
โอกาส (O)	2.8409	1
อุปสรรค (T)	0.9666	4

ตำแหน่งทางยุทธศาสตร์อยู่ใน
ตำแหน่ง wo
กลยุทธ์เชิงแก้ไข



ตำแหน่งทางยุทธศาสตร์ของมหาวิทยาลัยราชภัฏกำแพงเพชร แม่สอด