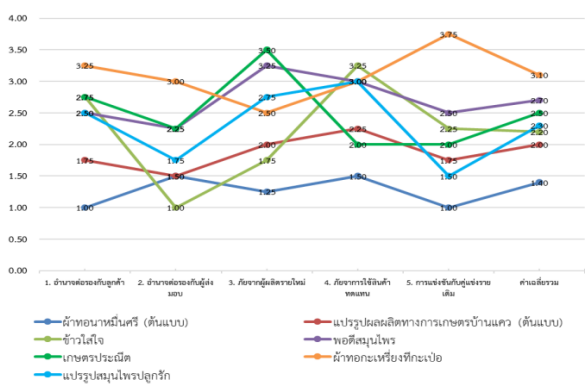


4. ศักยภาพการดำเนินงานพบว่า วิสาหกิจชุมชนที่สามารถยกระดับขีดความสามารถการแข่งขันได้จำนวน 5 แห่ง ได้แก่ 1) วิสาหกิจชุมชนข้าวใส่ใจ 2) วิสาหกิจชุมชนพอดีสมนไพร 3) วิสาหกิจชุมชนเกษตรประณีต 4) วิสาหกิจชุมชนแปรรูปสมุนไพรปลูกรัก และ 5) วิสาหกิจชุมชนผ้าทอเกาะเหยียงบ้านทีกะเปอ และจากการประเมินศักยภาพการแข่งขันโดยรวมของวิสาหกิจชุมชนใน 3 กลุ่มประเภทผลิตภัณฑ์ พบว่า ศักยภาพการแข่งขันทั้ง 5 ด้าน คือ อำนาจต่อรองกับลูกค้า อำนาจต่อรองกับผู้ส่งมอบ ภัยจากผู้ผลิตรายใหม่ ภัยจากการใช้สินค้าทดแทน และการแข่งขันกับคู่แข่งรายเดิมอยู่ในระดับปานกลาง โดยด้านที่วิสาหกิจชุมชนเห็นว่ามีความสามารถแข่งขันสูงมีค่าเท่ากับใน 3 ด้าน คือ ด้านอำนาจต่อรองกับผู้ส่งมอบ ด้านภัยจากผู้ผลิตรายใหม่ และด้านภัยจากการใช้สินค้าทดแทน ส่วนด้านที่วิสาหกิจชุมชนเห็นว่ามีความสามารถแข่งขันน้อยที่สุด คือ ด้านอำนาจต่อรองกับลูกค้า



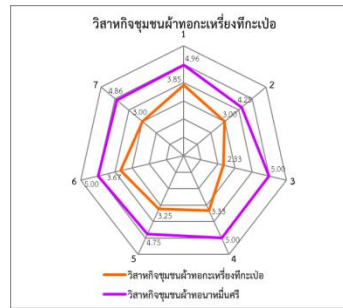
ภาพที่ 2 ศักยภาพการแข่งขันระหว่างวิสาหกิจชุมชนต้นแบบกับวิสาหกิจชุมชนเป้าหมายในพื้นที่เขตพัฒนาเศรษฐกิจพิเศษตาก

5. ความต้องการของนักท่องเที่ยว พบว่า ต้องการผลิตภัณฑ์ที่แสดงอัตลักษณ์ชุมชนมากที่สุด รองลงมาได้แก่ ผลิตภัณฑ์มีคุณภาพ มีราคาสินค้าเหมาะสม ที่ตั้ง/ช่องทางการจำหน่ายหลากหลาย มีการส่งเสริมการขาย และความเฉพาะเจาะจง ตามลำดับ ตารางที่ 3 ผลิตภัณฑ์ที่แสดงอัตลักษณ์ชุมชน

ผลิตภัณฑ์ที่แสดงอัตลักษณ์ชุมชน	จำนวนผู้ตอบ (คน)	ร้อยละ
อาหาร ได้แก่ ผลิตภัณฑ์ทางการเกษตรและอาหารแปรรูป	224	24.73
เครื่องดื่ม	145	16.00
ผ้า เครื่องแต่งกาย	256	28.26
ของใช้/ของตกแต่ง/ของที่ระลึก	166	18.32
สมุนไพรไม่ใช่อาหาร เช่น ยา เครื่องสำอาง	115	12.69

6. แนวทางการพัฒนากระบวนการดำเนินงานมีข้อเสนอสำคัญ ได้แก่ ควรพัฒนาการบริหารตลาด รองลงมา ได้แก่ การจัดการความรู้และข้อมูล การบริหารสมาชิก การบริหารจัดการองค์กร การจัดการสินค้า การวางแผนการดำเนินงาน และการพัฒนาผู้นำตามลำดับ ส่วนแนวทางพัฒนาผลลัพธ์ ได้แก่ ควรพัฒนาคุณภาพสินค้า เพิ่มประสิทธิภาพการดำเนินงาน สร้างผลลัพธ์ที่สอดคล้องกับภารกิจ และการพัฒนาองค์กร ยิ่งกว่านั้น

งานวิจัยนี้ยังมีการพัฒนาและอบรมเชิงปฏิบัติการวิสาหกิจชุมชนเพื่อพัฒนาเว็บไซต์ตลาดออนไลน์เพื่อจำหน่ายผลิตภัณฑ์ โดยเว็บไซต์มีผลการประเมินความพึงพอใจจากผู้ใช้งานด้านข้อมูลของเว็บไซต์อยู่ในระดับมากที่สุด และด้านประสิทธิภาพของเว็บไซต์ที่พัฒนาขึ้นมีความพึงพอใจอยู่ในระดับมาก



ภาพที่ 3 ศักยภาพการดำเนินงานของวิสาหกิจชุมชนผ้าทอเกาะเหยียงทีกะเปอเปรียบเทียบกับวิสาหกิจชุมชนผ้าทอนาหมื่นศรี (ต้นแบบ) ในเกณฑ์การประเมินปัจจัย 7 หมวด

ข้อเสนอแนะในการนำไปใช้

- 1) กลุ่มวิสาหกิจชุมชนควรรวมกลุ่มแต่ละผลิตภัณฑ์ที่แสดงอัตลักษณ์ชุมชนอย่างเด่นชัดต่อผู้บริโภค ให้สามารถเป็นที่ยอมรับ พัฒนาศักยภาพการผลิตให้ตอบสนองการสั่งซื้อ แลกเปลี่ยนข้อมูลข่าวสาร ประสบการณ์ พัฒนาไปสู่การวางแผนร่วมกัน ดำเนินกิจกรรมบางอย่างร่วมกันให้มีประสิทธิภาพมากขึ้น
- 2) กลุ่มวิสาหกิจชุมชนควรพัฒนาศักยภาพทางการตลาดอย่างเร่งด่วนให้สามารถสร้างและใช้ช่องทางการตลาดให้หลากหลาย แสวงหาข้อมูลทางการตลาดในการพัฒนาภูมิปัญญาท้องถิ่นกับกระบวนการผลิตให้สอดคล้องและต่อเนื่อง
- 3) กลุ่มวิสาหกิจชุมชนควรเน้นผลิตสินค้าที่มีอัตลักษณ์สอดคล้องอัตลักษณ์ท้องถิ่นและควรเพิ่มความรู้ด้านการจัดการภูมิปัญญา โดยประสานงานสถาบันการศึกษาและองค์กรปกครองส่วนท้องถิ่น จัดทำทะเบียนภูมิปัญญาและจัดระบบสร้างองค์ความรู้เกี่ยวกับวิชาชีพ สืบสานงานอาชีพเพื่อต่อยอดภูมิปัญญาให้เกิดความเข้มแข็งในระยะยาว
- 4) หน่วยงานภาครัฐควรบูรณาการสนับสนุนกลุ่มวิสาหกิจชุมชนและช่วยเหลือวิสาหกิจชุมชนต่อเนื่อง โดยเฉพาะด้านการตลาดและจัดหาสถานที่จำหน่ายผลิตภัณฑ์ที่สะท้อนอัตลักษณ์ชุมชนอย่างต่อเนื่องและจริงจัง
- 5) หน่วยงานระดับจังหวัดและท้องถิ่นควรถูกกำหนดนโยบายที่ชัดเจนในการพัฒนามูลค่าของสินค้าด้วยการสร้างคุณค่าความมีอัตลักษณ์ให้แก่ผลิตภัณฑ์โดยกลยุทธ์การสร้างแตกต่างจากพื้นที่อื่น
- 6) หน่วยงานภาครัฐควรแสวงหาแนวทางร่วมกับกลุ่มวิสาหกิจชุมชนระดับภูมิภาคและระดับจังหวัดเพื่อกำหนดนโยบายอย่างชัดเจน ต่อเนื่อง และครบวงจร จัดทำเครือข่ายการพึ่งตนเองของกลุ่มผู้ผลิต ลดขั้นตอนที่เป็นอุปสรรคต่อการส่งเสริมและพัฒนาวิสาหกิจชุมชน



องค์ความรู้จากงานวิจัย



เรื่องการยกระดับขีดความสามารถการแข่งขันบนฐานอัตลักษณ์ชุมชนของกลุ่มวิสาหกิจชุมชนในพื้นที่เขตพัฒนาเศรษฐกิจพิเศษตาก

ดร.อดิเรก พันเขียว ธีรภรณ์ บัวดี พุทธิรักษ์ เป็งมอย
มหาวิทยาลัยราชภัฏกำแพงเพชร แม่สอด



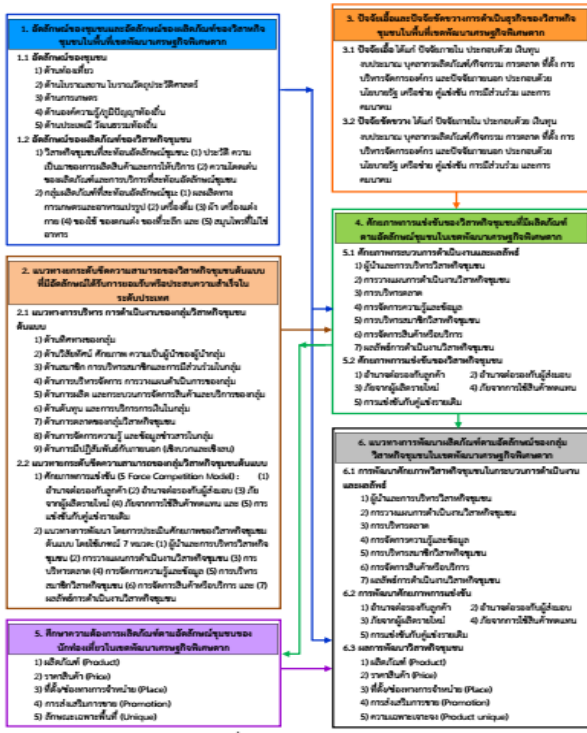
โครงการวิจัยนี้ได้รับทุนสนับสนุนการวิจัยจากสำนักงานคณะกรรมการส่งเสริมวิทยาศาสตร์ วิจัยและนวัตกรรม (สกสว.)
ปีงบประมาณพ.ศ.2561

จัดทำโดยมหาวิทยาลัยราชภัฏกำแพงเพชร แม่สอด
222 หมู่ 7 ตำบลแม่ปะ อำเภอแม่สอด จังหวัดตาก 63110
โทรศัพท์ 055-801661-3

วัตถุประสงค์การวิจัย

1. เพื่อศึกษาอัตลักษณ์ชุมชนและอัตลักษณ์ผลิตภัณฑ์ชุมชนของวิสาหกิจชุมชนในพื้นที่เขตพัฒนาเศรษฐกิจพิเศษตาก
2. เพื่อศึกษาแนวทางการยกระดับขีดความสามารถของวิสาหกิจชุมชนในพื้นที่เขตพัฒนาเศรษฐกิจพิเศษตาก จากวิสาหกิจชุมชนต้นแบบที่ได้รับการยอมรับหรือประสบความสำเร็จในระดับประเทศ
3. เพื่อศึกษาปัจจัยเอื้อและปัจจัยขัดขวางการดำเนินงานธุรกิจของวิสาหกิจชุมชนในพื้นที่เขตพัฒนาเศรษฐกิจพิเศษตาก
4. เพื่อศึกษาศักยภาพการดำเนินงานและศักยภาพการแข่งขันของวิสาหกิจชุมชนที่มีอัตลักษณ์ผลิตภัณฑ์สอดคล้องกับอัตลักษณ์ชุมชนในพื้นที่เขตพัฒนาเศรษฐกิจพิเศษตาก
5. เพื่อศึกษาความต้องการผลิตภัณฑ์ตามอัตลักษณ์ชุมชนของนักท่องเที่ยวในพื้นที่เขตพัฒนาเศรษฐกิจพิเศษตาก
6. เพื่อยกระดับขีดความสามารถการแข่งขันของวิสาหกิจชุมชนที่มีอัตลักษณ์ผลิตภัณฑ์สอดคล้องกับอัตลักษณ์ชุมชนในพื้นที่เขตพัฒนาเศรษฐกิจพิเศษตาก

กรอบแนวคิดการวิจัย



วิธีการวิจัย

การวิจัยเป็นการวิจัยและพัฒนา ผู้ให้ข้อมูลสำคัญได้แก่ เจ้าหน้าที่สำนักงานเกษตรจังหวัดตากและสำนักงานเกษตรอำเภอ จำนวน 10 คน ผู้นำชุมชน/ผู้ทรงภูมิปัญญา/ปราชญ์ชาวบ้าน จำนวน 15 คน นักท่องเที่ยวทั้งชาวไทยและชาวต่างประเทศ จำนวนรวม 400 คน วิสาหกิจชุมชนต้นแบบ จำนวน 2 แห่ง วิสาหกิจชุมชน จำนวน 84 แห่ง และวิสาหกิจชุมชนเป้าหมายการพัฒนา จำนวน 17 แห่ง เครื่องมือที่ใช้ในการวิจัย ได้แก่ แบบสัมภาษณ์ จำนวน 7 ชุด แบบสอบถาม จำนวน 3 ชุด วิเคราะห์ข้อมูลทั้งเชิงปริมาณและเชิงคุณภาพ สถิติที่ใช้ได้แก่ ค่าความถี่ ร้อยละ ค่าเฉลี่ยและค่าเบี่ยงเบนมาตรฐาน

คำสำคัญ : ชีตขีดความสามารถการแข่งขัน / อัตลักษณ์ชุมชน / วิสาหกิจชุมชน / เขตพัฒนาเศรษฐกิจพิเศษตาก

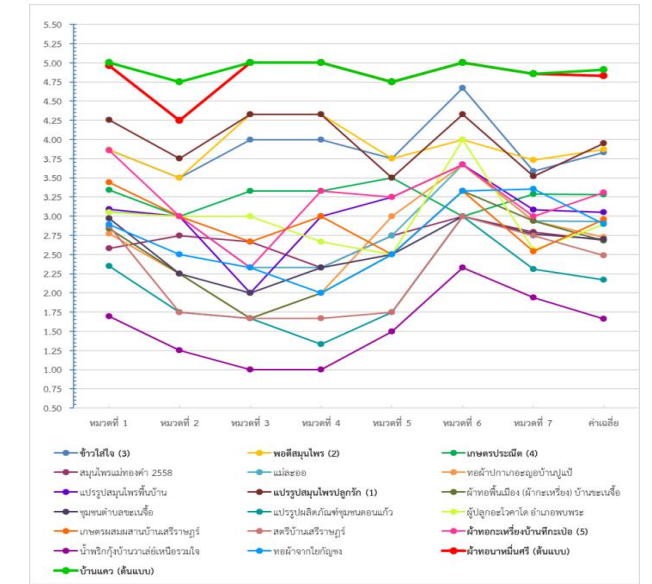
ผลการวิจัย

1. ชุมชนในพื้นที่เขตพัฒนาเศรษฐกิจพิเศษที่มีอัตลักษณ์ชุมชนที่สำคัญ 3 ด้าน ได้แก่ ด้านการเกษตร ด้านองค์ความรู้/ภูมิปัญญาท้องถิ่น และด้านประเพณีวัฒนธรรมท้องถิ่น โดยมีอัตลักษณ์ผลิตภัณฑ์ที่สอดคล้องกับอัตลักษณ์ชุมชน 3 กลุ่ม ได้แก่ 1) กลุ่มผลผลิตทางการเกษตรและอาหารแปรรูป ผลิตภัณฑ์ที่ได้แก่ กลั้ว/ผลิตภัณฑ์จากกลั้ว ผลไม้/ผลผลิตจากผลไม้ พืชผักปลอดภัย ดอกกุหลาบ/ผลิตภัณฑ์จากดอกกุหลาบ 2) กลุ่มผ้าเครื่องแต่งกาย ผลิตภัณฑ์ได้แก่ ผ้าทอห่อเหรียญ ผ้าทอโยกัญชง และ 3) กลุ่มสมุนไพรที่ไม่ใช่อาหาร ผลิตภัณฑ์ได้แก่ เครื่องสำอางจากสมุนไพร และยาสมุนไพร ที่ได้จากสมุนไพรที่ปลูกในลักษณะเกษตรอินทรีย์ โดยในการศึกษาคครั้งนี้ ผลิตภัณฑ์ที่โดดเด่น แสดงถึงอัตลักษณ์ชุมชน มีศักยภาพในการพัฒนามากที่สุด คือ ผ้าทอห่อเหรียญ ตารางที่ 1 อัตลักษณ์ชุมชน และอัตลักษณ์ผลิตภัณฑ์ชุมชนในพื้นที่เขตพัฒนาเศรษฐกิจพิเศษตาก

แหล่งข้อมูล	อัตลักษณ์ชุมชนของพื้นที่เขตพัฒนาเศรษฐกิจพิเศษตาก				อัตลักษณ์ผลิตภัณฑ์ชุมชนของพื้นที่เขตพัฒนาเศรษฐกิจพิเศษตาก			
	คำท้องถิ่น	คำทับศัพท์	คำภาษาตาก	คำภาษาอังกฤษ	คำทับศัพท์	คำภาษาตาก	คำภาษาอังกฤษ	คำทับศัพท์
เจ้าหน้าที่สำนักงานเกษตร		✓	✓	✓	✓	✓	✓	✓
ปราชญ์ชาวบ้าน/ผู้ทรงภูมิปัญญา/ผู้นำชุมชน		✓	✓	✓	✓	✓	✓	✓
นักท่องเที่ยว	✓	✓	✓	✓	✓	✓	✓	✓
กลุ่มวิสาหกิจชุมชน		✓	✓	✓	✓	✓	✓	✓

2. การพัฒนาวิสาหกิจชุมชนมีแนวทางการยกระดับขีดความสามารถจากวิสาหกิจชุมชนต้นแบบ (วิสาหกิจชุมชนผ้าทอห่อเหรียญ อำเภอหนอง จังหวัดตาก และวิสาหกิจ

ชุมชนบ้านแคว อำเภอสวรรคต จังหวัดเชียงใหม่) ได้แก่ ด้านทิศทางของกลุ่มวิสาหกิจชุมชน ด้านผู้นำกลุ่มวิสาหกิจชุมชน ด้านสมาชิก การบริหารสมาชิกและการมีส่วนร่วมของสมาชิก ด้านบริหารจัดการ การวางแผนดำเนินการของกลุ่มวิสาหกิจชุมชน ด้านการผลิตและกระบวนการจัดการสินค้าและบริการของกลุ่มวิสาหกิจชุมชน ด้านต้นทุน และการบริหารการเงินในกลุ่มวิสาหกิจชุมชน ด้านการตลาดของกลุ่มวิสาหกิจชุมชน และด้านการมีปฏิสัมพันธ์กับภายนอก ตามลำดับ



ภาพที่ 1 ศักยภาพการดำเนินงานระหว่างวิสาหกิจชุมชนต้นแบบกับวิสาหกิจชุมชนเป้าหมายในเขตพัฒนาเศรษฐกิจพิเศษตาก

3. การดำเนินธุรกิจของวิสาหกิจชุมชนมีปัจจัยเอื้อจำนวน 5 ปัจจัย ได้แก่ ปัจจัยบุคลากร ปัจจัยผลิตภัณฑ์ ปัจจัยนโยบายรัฐบาล ปัจจัยเครือข่าย และปัจจัยการคมนาคม ส่วนปัจจัยขัดขวางจำนวน 7 ปัจจัย ได้แก่ ปัจจัยการตลาด ปัจจัยเงินทุนงบประมาณ ปัจจัยการบริหารองค์กร ปัจจัยที่ตั้ง ปัจจัยผลิตภัณฑ์ ปัจจัยการมีส่วนร่วม และปัจจัยคู่แข่ง ตารางที่ 2 อัตลักษณ์ชุมชนและอัตลักษณ์ผลิตภัณฑ์ชุมชนในพื้นที่เขตพัฒนาเศรษฐกิจพิเศษตาก

แหล่งข้อมูล	ปัจจัยเอื้อ					ปัจจัยขัดขวาง					
	เงินทุนงบประมาณ	บุคลากร	ผลิตภัณฑ์	การตลาด	ที่ตั้ง	การบริหารจัดการองค์กร	นโยบายรัฐบาล	เครือข่าย	คู่แข่ง	การมีส่วนร่วม	การคมนาคม
สำนักงานส่งเสริมวิสาหกิจชุมชน (10 คน)	×	✓	✓	✓	✓	×	✓	✓	×	×	✓
กลุ่มวิสาหกิจชุมชนเป้าหมายที่มีผลิตภัณฑ์ตามอัตลักษณ์ผลิตภัณฑ์ชุมชน (84 แห่ง)	×	✓	✓	×	×	✓	✓	×	×	✓	✓
วิสาหกิจชุมชนที่มีศักยภาพสูงวิสาหกิจชุมชนกลุ่มเป้าหมาย (17 แห่ง)	×	✓	✓	×	×	✓	✓	×	×	×	✓
สรุปปัจจัย	✓	✓	✓	✓	✓	×	✓	✓	×	×	✓

✓ - ปัจจัยเอื้อการดำเนินงานธุรกิจ × - ปัจจัยขัดขวางการดำเนินงานธุรกิจ