



# What is Infographic





# AGENDA

● ความหมายของ Infographic

● การนำ Infographic ไปใช้งาน

● กระบวนการสร้าง Infographic

● ทฤษฎีการออกแบบ Infographic

● เล่าเรื่องราวด้วย Storyboard

# What is Infographic

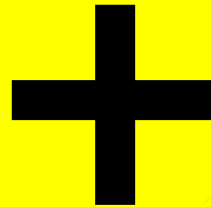


# มารู้จัก Infographic กันก่อน

INFORMATION



สารสนเทศและข้อมูลต่างๆ



GRAPHIC



ภาพในรูปแบบดิจิทัล

# Picture Language ภาษาภาพสื่อความหมาย

1. ภาพเหมือน (Representation)
2. ภาพสัญลักษณ์ (Symbolism)
3. ภาพนามธรรม (Abstract) – กึ่งนามธรรม (Semi Abstract)



Money?



# ประโยชน์ของ Infographic



เป็นสื่อที่ดึงดูดความ  
สนใจและน่าสนใจ



เป็นสื่อที่เข้าใจง่ายและ  
รวดเร็ว

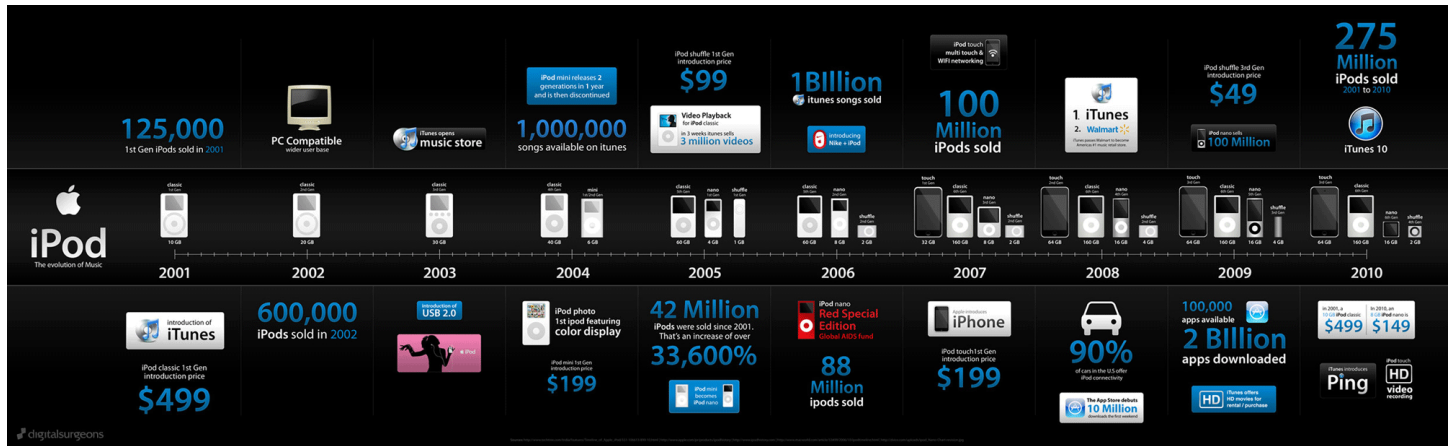
# THE POWER of INFOGRAPHIC

---



**CAPTURING THE STATE OF  
INDUSTRY OR TREND**

---



# INDUSTRY

# ช่วยเหลือ วิกฤตน้ำท่วม

พี่น้องชาวใต้ ได้ดังนี้ ...



**สิ่งของบริจาค**

- ข้าวสาร
- น้ำดื่ม
- ยาแก้ปวด
- ถุงดำ
- ยารักษาโรค
- อาหารกระป๋อง
- นมผงเด็ก
- ไฟฉาย
- เสื้อชูชีพ
- หมอนี่ทิ้งสำเร็จรูป

ศูนย์ช่วยเหลือน้ำท่วมใต้ แจกความเดือนร้อน ประสานความช่วยเหลือ รับบริจาคสิ่งของ สังกัดผู้ประสบภัย โทร 02 790 2111, 02 790 2630-3

**ช่องทางบริจาคเงินช่วยเหลือ**

มูลนิธิเพื่อนพึ่งกาฯ ช่วยเหลือผู้ประสบภัยน้ำท่วมภาคใต้		
ธนาคารไทยพาณิชย์	สาขาเกษศรี	เลขที่บัญชี 020-2-53333-8
กองทุนช่วยเหลือผู้ประสบสาธารณภัยสำนักนายกรัฐมนตรีทำเนียบรัฐบาล		
ธนาคารกรุงไทย	สาขาทำเนียบรัฐบาล	เลขที่บัญชี 067-0-06895-0
สภากาชาดไทย เพื่อภัยพิบัติ		
ธนาคารกสิกรไทย	สาขาสำนักสี่ลม	เลขที่บัญชี 001-1-34567-0
มูลนิธิมุสลิมเพื่อสันติ		
ธนาคารอิสลาม	สาขาอะมอลบังกะปิ	เลขที่บัญชี 029-1-10163-1

CREDIT: HTTP://WWW.ZOOBY.COM

WWW.INFOGRAPHIC.THAI  
WWW.INFOGRAPHIC.THAIAI.COM  
FACEBOOK.COM/INFOGRAPHICTHAILAND



# TREND

# HOW TO

## HAMBURGERS

THE ECONOMICS OF AMERICA'S FAVORITE FOOD



● **WHAT ARE AMERICANS SAYING ABOUT THEIR FAVORITE BURGER?**

■ **HOW MUCH OF EACH INGREDIENT IS CONSUMED ANNUALLY?**

★ **U.S. PRODUCTION AND VALUE FOR EACH INGREDIENT ANNUALLY**

**FAVORITE TYPE OF MUSTARD**



★ **41.3 MILLION POUNDS OF MUSTARD VALUED AT \$18.0 MILLION**

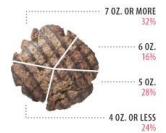
■ **20.0 POUNDS PER PERSON**

★ **7.4 BILLION POUNDS OF ONIONS VALUED AT \$843 MILLION**

■ **28.0 POUNDS PER PERSON**

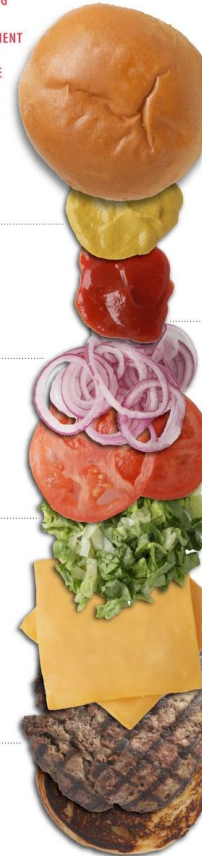
★ **9 BILLION POUNDS OF LETTUCE VALUED AT \$2.2 BILLION**

**FAVORITE BURGER SIZE**



■ **61.2 POUNDS PER PERSON IN 2009, THE U.S. CONSUMED 26.9 BILLION LBS. OF BEEF**

★ **26.1 BILLION POUNDS OF BEEF PRODUCED VALUED AT \$2.2 BILLION**  
AMERICANS SPEND \$270 PER PERSON ON BEEF EACH YEAR.



● **FAVORITE BURGER BUN**



■ **134.6 POUNDS PER PERSON**

★ **ONE BILLION BUSHELS USED FOR FLOUR VALUED AT \$6.64 BILLION**

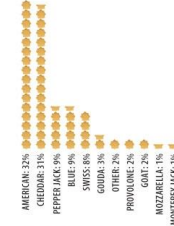
■ **71 POUNDS PER PERSON**

★ **12 MILLION TONS OF KETCHUP VALUED AT \$901 MILLION**

■ **20.3 POUNDS PER PERSON**

★ **14 MILLION TONS OF TOMATOES VALUED AT \$1.2 BILLION**

● **FAVORITE CHEESE**



■ **32.4 POUNDS PER PERSON**

★ **10.1 BILLION POUNDS OF CHEESE VALUED AT \$14 BILLION**

## คนไทย กับเทศกาล วาเลนไทน์

ถ้ากรรมที่วางแผน  
จะทำในวันเทศกาล

## วาเลนไทน์



เมื่อถามถึงการวางแผน  
ซื้อของขวัญให้กับคน  
พิเศษ (คนรัก) พบว่า



สำหรับของขวัญ  
ที่ตั้งใจจะซื้อให้กับ  
คนพิเศษ (คนรัก) พบว่า



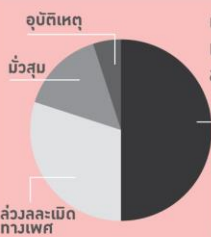
ชาย และ หญิง  
ให้ความสำคัญกับ  
“วันวาเลนไทน์”



กว่า 70%  
ของผู้หญิงต้องการ  
ของขวัญในวัน “วาเลนไทน์”



กว่า 70%  
ของผู้ชายต้องการ  
**SEX**  
ในวัน “วาเลนไทน์”



ปัญหาสำคัญที่จะเกิดขึ้นในช่วง  
เทศกาล “วาเลนไทน์” จากการ  
สำรวจในปีก่อนๆ

การเสียตัว กลายเป็นปัญหาต่อเนื่อง  
อีกหลายๆ อย่างเช่น

- ตั๊กแตนก่อนวัยอันควร
- การทำแก๊ง
- และโรคติดต่อทางเพศสัมพันธ์  
ร้ายแรง เช่น **เอดส์ (AIDS)**



VOICE TV  
www.voice.tv © 2015-2016 VOICE TV CO., LTD. All rights reserved.

กรุงเทพฯ | สมุทรปราการ | www.kapook.com

# KNOWLEDGE

# ความจริงวันนี้ของ 3G NETWORK ในประเทศไทย ปี 55

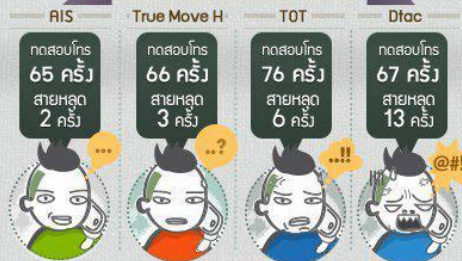
ผลทดสอบจากสำนักงาน กสทช.

## ความแรงของสัญญาณ



ที่มา : HITECH.SANOOK.COM

## ทดสอบการโทร บนเครือข่าย 3G



ที่มา : HITECH.SANOOK.COM

## พื้นที่ให้บริการ 3G



ที่มา : [ais.co.th/3g/index\\_area-en.html](http://ais.co.th/3g/index_area-en.html)

ที่มา : [dtac.co.th/3g/coverage.php](http://dtac.co.th/3g/coverage.php)

ที่มา : [truemoveh.truecorp.co.th/why/entry/86](http://truemoveh.truecorp.co.th/why/entry/86)

ที่มา : [icoverage.tot3g.net/](http://icoverage.tot3g.net/)

# HISTORY



## ควย ความหวัง หรือ ความสิ้นหวัง ของประชาชนคนไทย ?

คนไทยจำนวนมากตกเป็นทาสของควย เพราะหวังจะรวยทางลัด แต่เคยคิดกันหรือไม่? ในแต่ละครั้งโอกาสที่จะถูกรางวัลมีแค่ไหน และผลตอบแทนคุ้มหรือไม่กับเงินที่เสียไป วันนี้เรามีคำตอบ ในด้านหลักความน่าจะเป็น



www.infographicthailand.com  
facebook.com/infographic.thailand

### “อัตราส่วนของโอกาสที่คุณจะถูกรางวัล”



รางวัลที่ 1 1 ใน 1 ล้าน	รางวัลที่ 2 1 ใน 2 แสน	รางวัลที่ 3 1 ใน 1 แสน
รางวัลที่ 4 1 ใน 2 หมื่น	รางวัลที่ 5 1 ใน 1 หมื่น	รางวัลข้างเคียง 1 ใน 5 แสน

เมื่อใช้หลักความน่าจะเป็นคำนวณแล้ว เท่ากับว่า  
มีโอกาสถูกน้อยกว่าโอกาสผิดถึงเกือบ **100 เท่า!**

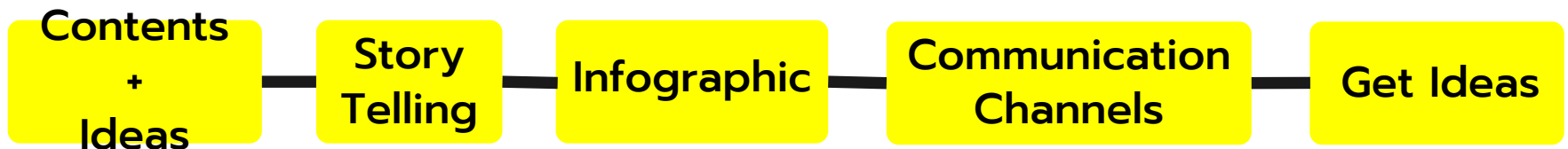


Source: [http://www.tpa.or.th/writer/read\\_this\\_book\\_topic.php?bookID=143](http://www.tpa.or.th/writer/read_this_book_topic.php?bookID=143)

“เห็นแบบนี้แล้ว คุณยังจะเล่นควยอยู่อีกหรือไม่ ??  
อย่าให้ความหวังพังไปกับความโลภ รู้จักเก็บ เต็มพุงนี้ก็รวย”

# RESEARCH

# Process Create Infographics





# Process Create Infographics

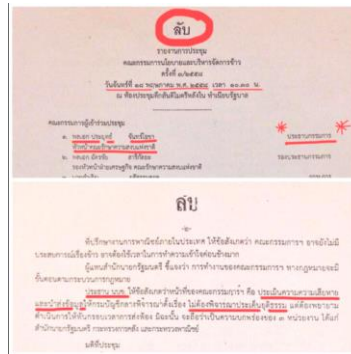
## CONTENTS + IDEAS

แบบไหนโดนใจคน

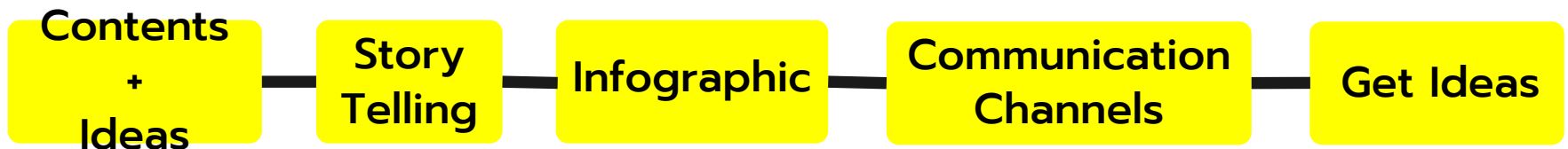
อ่าน?

1. ข้อมูลน่าสนใจ+เป็นความจริง +  
เป็นเรื่องที่สามารถเผยแพร่ได้

2. เรียบง่ายเข้าใจ



# Process Create Infographics



IT'S ABOUT TELLING A  
**STORY**





**เล่าเรื่องให้เป็น +  
คิดเป็นภาพให้ได้**

# **INFOGRAPHIC**

## **—DESIGN RULES—**



### กฎ 3 สี

คุมสีให้อยู่หมัดแค่ 3 สี  
อ่านงาน ไม่ล้าตา และสวยอย่างมีสไตล์



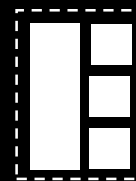
### กฎการ Focus

เลือกกราฟฟิกที่สื่อความหมาย  
ในเนื้อหา ให้เด่นเพียง 1 อย่าง



### กฎตัว Z

เรียงลำดับวัตถุ ด้วยการเรียงแบบตัว Z



### กฎการหายใจ

มีช่องไฟระหว่าง ตัวอักษร และรูปภาพ  
เพื่อลดความอึดอัด

**ကၠု 3 ဖဲ**

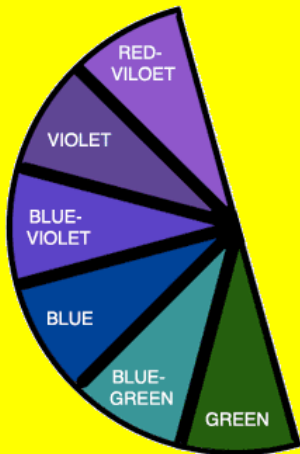
# COLOR

เจาะลึกอารมณ์ของสีในงานออกแบบ  
พร้อมความหมายของแต่ละโทน

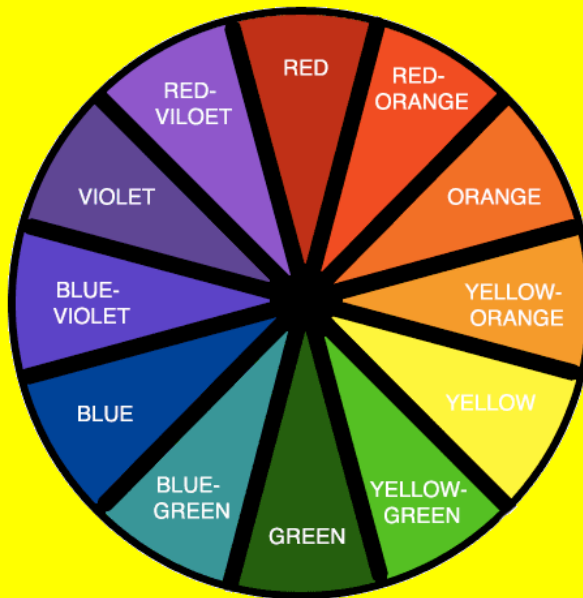


# จิตวิทยาเกี่ยวกับการใช้สี

## โทนเย็น



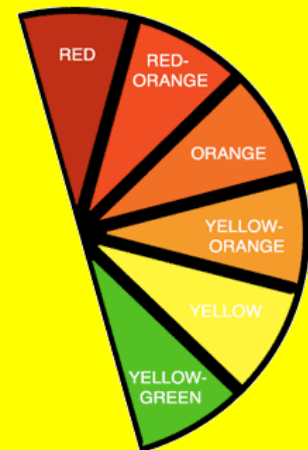
สีกลุ่มนี้เมื่อใช้ในงาน  
จะได้ความรู้สึก สดชื่น  
เย็นสบาย



## Color Wheel วงล้อสี

ประดิษฐ์ขึ้นโดย Sir Isaac Newton ปี 1666

## โทนสีร้อน



สีกลุ่มนี้เมื่อใช้ในงาน  
จะรู้สึกอบอุ่น ร้อนแรง  
สนุกสนาน

TONYMOLY

2015 · 고/객/감/사

SALE

UP TO

50% OFF

12/29(화) - 12/31(목)

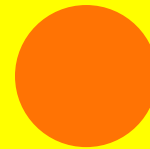
- 최대일 기간에는 구매금액별 사은품 및 1:1 사은품이 증정되지 않습니다.
- 최대일 기간에는 주문량이 급증하여 배송이 지연될 수 있습니다.



สีแดง **อบอุ่น**และ**มีพลัง**  
ความตื่นเต้น (ป้าย SALE)

อันตราย (ใช้กับป้ายจราจร เช่น ป้ายหยุดรถ)

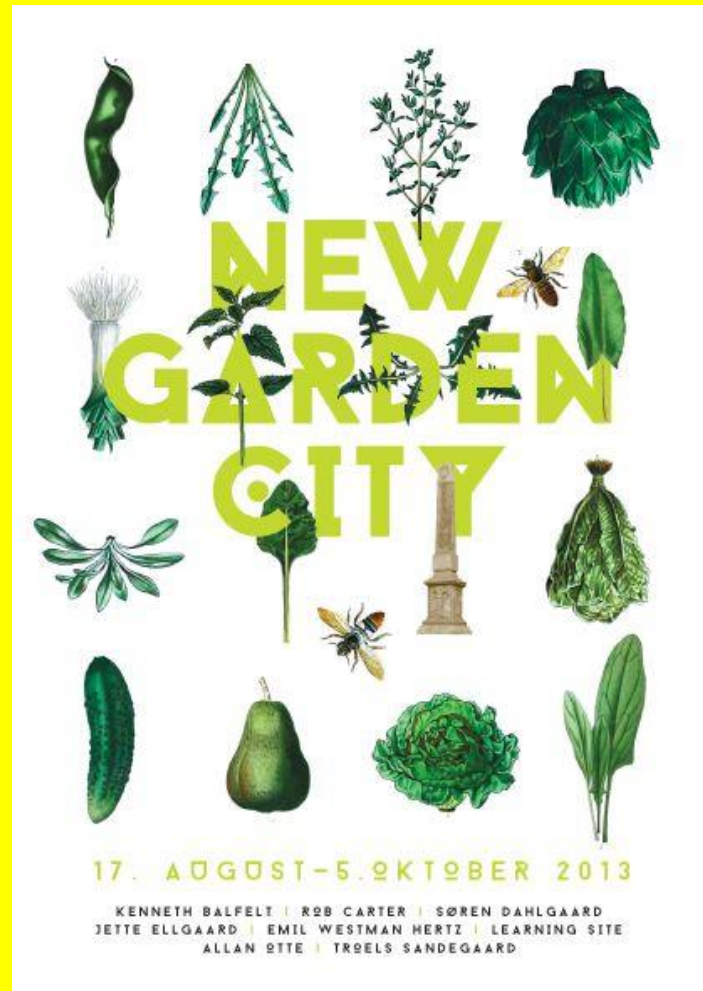


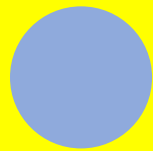


**สีส้ม ความคิดสร้างสรรค์**



สีเขียว ธรรมชาติและ  
การเติบโต





สีฟ้า ความสงบเงียบ  
และน่าเชื่อถือ



# สี่ดำ ท้นสมัย และ ลักลับ



ตะวันตก



ตะวันออก

# การสร้างความแตกต่าง ระหว่าง TEXT และ BACKGROUND



อ่านง่าย สบายตา

ใช้ทฤษฎี **60 - 30 - 10**



สีพื้น หรือ BACKGROUND

SUPHEAD หรือ  
ส่วนหัวย่อย

HEAD หรือ  
หัวเรื่อง





60% เป็นสีพื้น



30% เป็นสีรอง



10% เป็นสีที่ดูเด่น

**ကၠု 3 ဖဲ**

# ใช้สีเพียงแค่ 3 - 4 สีก็พอ

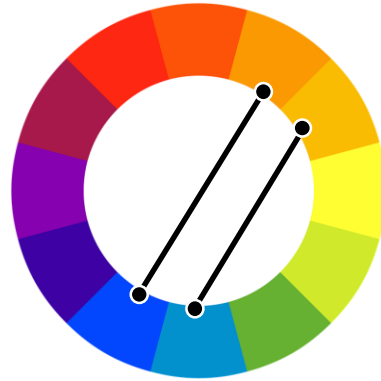


เพราะการเลือกใช้สีที่เยอะ มักจะทำให้ผู้ชมรู้สึกสับสน  
ในสิ่งที่คุณต้องการจะสื่อสาร

# COLOR



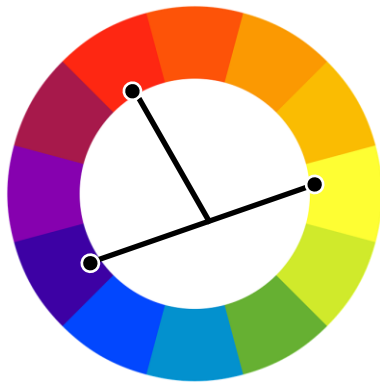
สีที่มีเฉดแตกต่างกัน



สีคู่ตรงกันข้ามกัน



สีที่เรียงเป็นโทนเดียวกัน

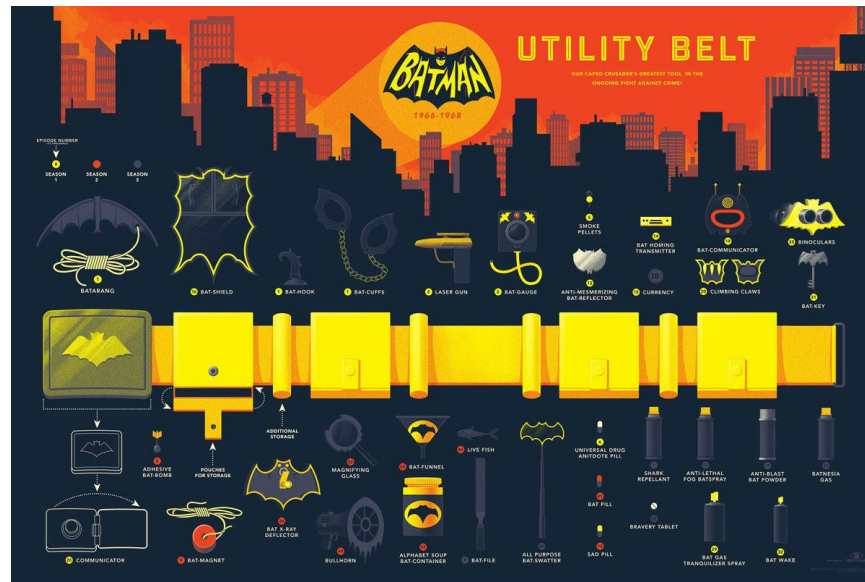


## สีที่มีเจดแตกต่างกัน

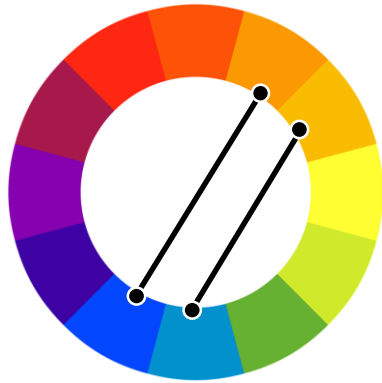
7  
0

15

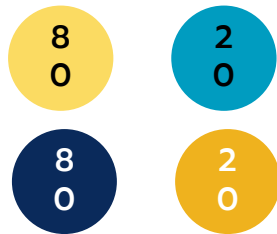
15



สามารถดึงความสนใจ และให้ความรู้สึกกระฉับกระเฉง โหลดไป



## สี่คู่ตรงกันข้ามกัน



### Shopping missions uncovered

The flexibility covers the timing of shopping missions and how many times they are used on any shopping cart, which a customer is buying. For instance, customers intend to buy John Lewis an average of four times during the lead to purchase for recreation. Whilst that our shops make up two of those interactions, indicating that when shopping for children, men and a companion trip, when they can visit a shop, visit to a Partner and take their new suit home that day.

At the other end of the scale, recreational purchases such as video games, furniture and computers take an average across eight different interactions. Thirty 20% of customers buying a computer have more than ten interactions during a buying journey. An average of three of those interactions involve online research on johnlewis.com or an other website, indicating that when buying technology "Home Shoppers" have a keen eye for the best models and the best prices.

### Social shoppers

Inspiration from social channels is an important part of today's shopping experience. Customer intelligence has led to John Lewis for inspiration in finding significant growth in our social channels. Out of all of them, Instagram saw the most significant increase in followers over the past year, although Facebook is still our most popular social channel. The stars of our Christmas advertising, John Lewis Family & Friends ad:Ad programs, were our most popular purchase (valued by total media).

### How many times a customer interacts with the brand depends on the product category

Average number of interactions per category

### 8 of 10 users have more than 1 interaction

John Lewis social network growth since July 2014

Instagram	33%
Twitter	6%
Facebook	66%
LinkedIn	1%

John Lewis social channels in order of popularity

Facebook	862,348
Twitter	242,859
Instagram	38,344
LinkedIn	12,900

### Last minute Britain

The shopping experience of 2015 is a much more convenient one to a shop inspiration.

Our shops in busy, high-traffic hubs experience the need for fast, convenient shopping and have a commitment to performance excellence. That's why a link up that customers continue to do on the way to the shop, but especially last minute purchases, as well as more significant purchases.

The top sales from our 50 Partner shops in the month most together items to go before putting a trolley back a few times (thanks for the Economy).

1. USB travel adapter
2. Compression travel toiletries
3. Checked the fat-four glycerol
4. First Chargeup car adapter
5. First Chargeup car adapter
6. First Chargeup car adapter
7. First Chargeup car adapter
8. First Chargeup car adapter

Save on travel accessories with 14%

ทำให้งานดูโดดเด่นสร้าง และเร้าใจ



## สีที่เรียงเป็นโทนเดียวกัน



ทำให้งานกลมกลืน เป็นไปในทิศทางเดียวกัน

### อาหารหมดอายุ ทานได้จริงหรือ?

ทานหรือทิ้ง? ผู้บริโภค ควรเข้าใจก่อนว่า "หมดอายุ" มีคำจำกัดความว่าอย่างไร?

#### การบอกวันหมดอายุมี 2 แบบ

**หมดอายุ > EXP/EXD**  
EXP 18.02.16

**หมายถึง**  
หลังจาก 18/02/2016 อาหารจะเน่าเสีย

**ไม่ควรทานต่อ**  
หากรับประทานต่อ อาจเป็นอันตรายต่อสุขภาพ ถึงขั้นเสียชีวิตได้

**ควรบริโภคก่อน > BB/BBE**  
BBE 18.02.16

**หมายถึง**  
หลังจาก 18/02/2016 คือวันที่สิ้นสุดของช่วงเวลา ที่อาหารมีคุณภาพดี

**ทานต่อได้หรือไม่?**  
คุณภาพจะลดลง แต่ไม่เหมือนเดิม ควรพิจารณา หากต้องทานต่อ

**ทานหรือทิ้ง?** เราไม่ทราบว่าอาหารที่เก็บไว้บนานๆ นั้น อยู่ในเงื่อนไขการเก็บรักษาที่จะใช้ได้หรือไม่ บนซองมักโฆษณาการไม่เน่า-ไม่ให้อายุทานต่อ

→ **ทิ้ง** ✓

#### คำแนะนำจากนักโภชนาการ

**สังเกต**  
ก่อนซื้ออาหารทุกครั้ง ให้สังเกตวันหมดอายุ

**พอเพียง**  
ซื้ออาหารในปริมาณที่บริโภคหมดคืนกับเงินหมดอายุ

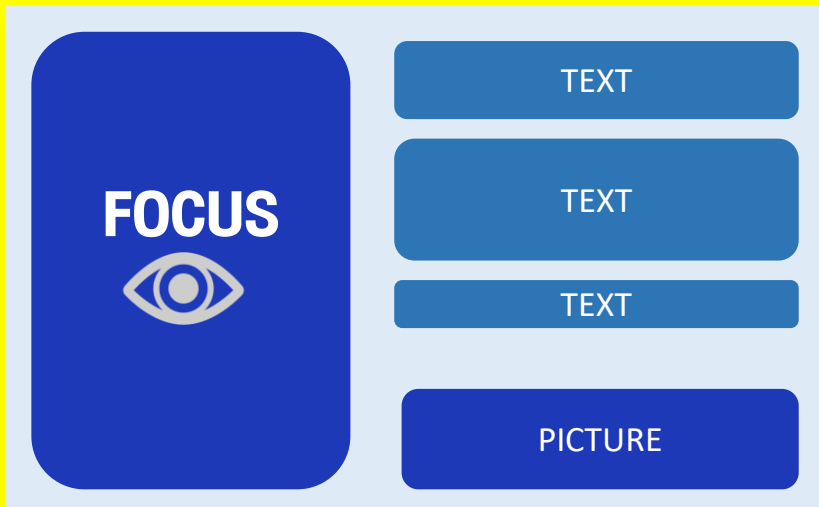
**ควรซื้อ**  
หากอาหารใกล้หมดอายุ ควรรีบนำมารับประทาน

Source: <http://goo.gl/Jd50Kq> Infographic MOVE

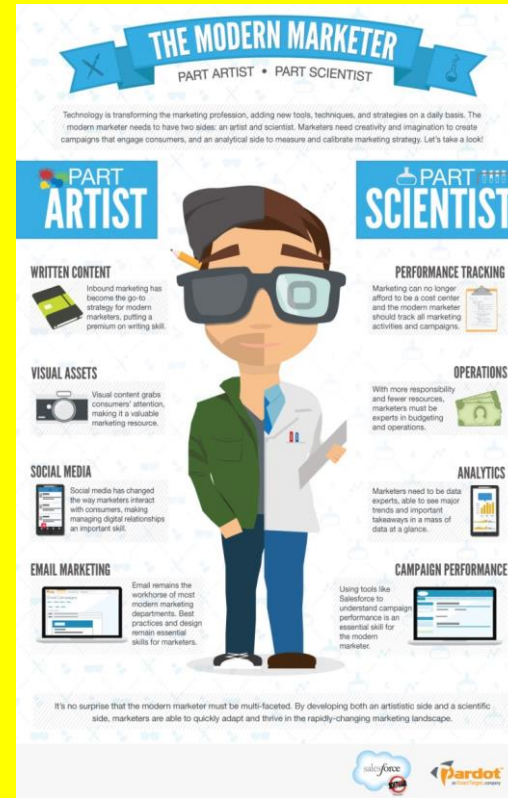
**FOCUS**



# จุดโฟกัส (FOCUS)

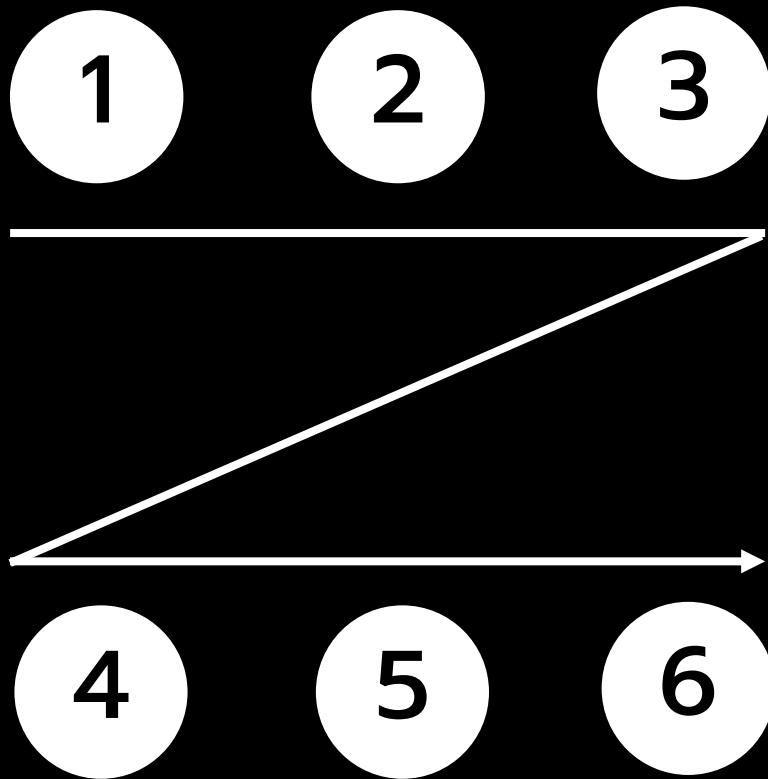


ส่วนที่เด่นชัดที่สุดในภาพ  
ขนาด **30-40**



**กฏของตัว Z**

กฎของ  
ตัว Z



## ขั้นตอนการทำ มาสคอต



START!



ปั้นขึ้นรูปด้วยดินเหนียว



ทำแม่พิมพ์ด้วยปูนพลาสติก



พองแห้ง นำใยแก้วมาวางเรียง และเชื่อมด้วยน้ำยาเชื่อมใยแก้ว



โปะสีและขัดมัน ทาสีที่ต้องการ



ถ้าอยากตกแต่งให้มีความนุ่ม ก็สามารถใช้กาวยางติดกับส่วนหัวเลยได้

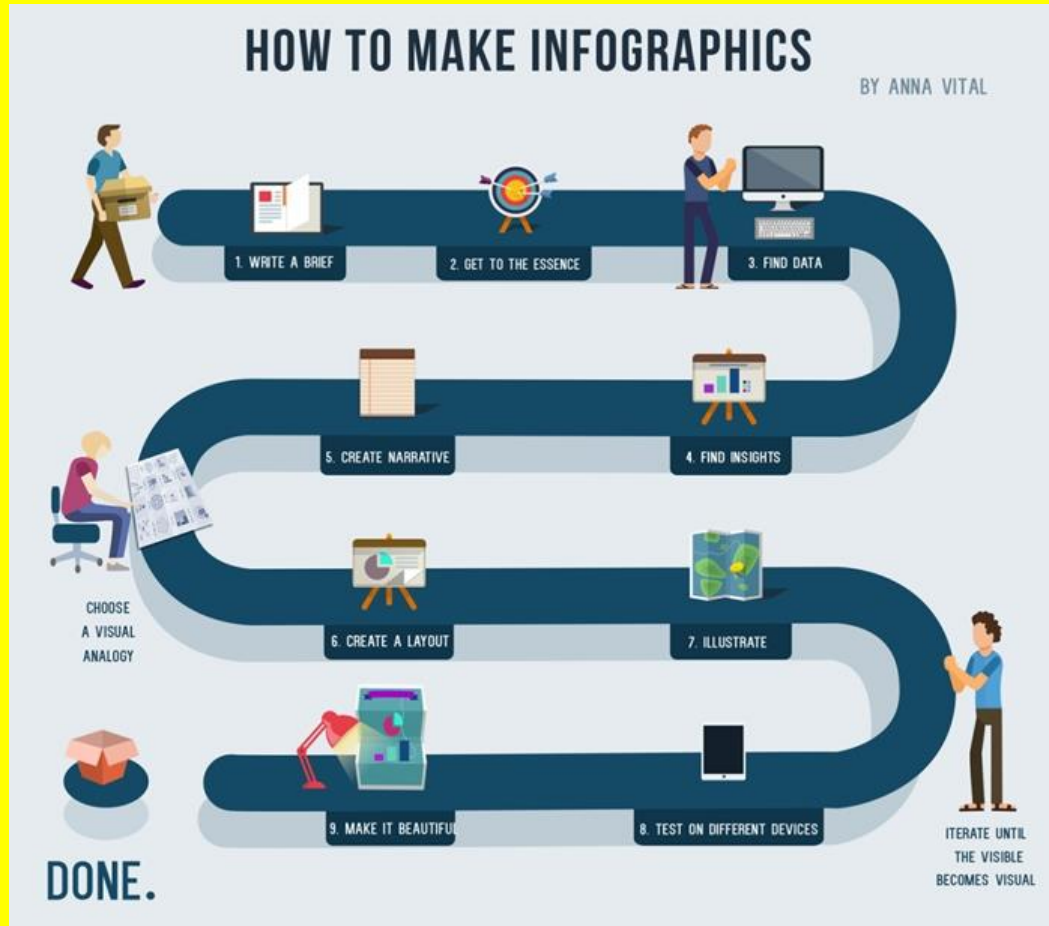


ตัดเย็บเสื้อผ้าตามแบบ เป็นอันเสร็จสิ้น

FINISH!

# HOW TO MAKE INFOGRAPHICS

BY ANNA VITAL



<https://www.marketingoops.com>

# 10 พฤติกรรมการใช้ยาผิดๆ

ยารักษาโรคหากใช้ผิดวิธีอาจทำอันตรายถึงขั้นเสียชีวิตได้

1. คิดว่าการใช้ยา ดีกว่าการป้องกันโรค

แต่ที่จริงการป้องกันโรคนั้นดีกว่าการรักษา



2. สัมรับประทานยา

หากรับประทานยาไม่ครบชนิด หรือตามจำนวนที่แพทย์สั่ง อาจทำให้การรักษาไม่ได้ผล



3. ไม่ฟังคำแนะนำจากเภสัชกร

ยาบางชนิด ควรได้รับการแนะนำ การใช้อาจถูกต้อง จากเภสัชกร



4. เก็บยาผิดวิธี

การเก็บยาในที่ที่อุณหภูมิ ไม่เหมาะสม หรือโดนแสงแดดทำให้อายุสั้น คุณภาพได้



5. ใช้ยาผิดวิธี

เช่น ยาพ่นบ้วนกันหอบหืด หากใช้ผิดวิธีจะทำได้ ยาไม่ได้ผล



6. ใช้ยาทั้งหมดอายุ

ควรดูวันหมดอายุทุกครั้ง ก่อนใช้ยา



7. นำยาของผู้ป่วยอื่นมาใช้

เสี่ยงต่อการเกิดผลข้างเคียง เพราะอาการก็คล้ายกัน อาจเกิดจากสาเหตุต่างกัน



8. เพิ่มลดปริมาณยาเอง

มักหยุดยาเองเมื่ออาการดีขึ้น อาจทำให้ดีหาย หรือไม่หาย



9. รักษาหลายโรงพยาบาล



ทำให้ได้รับยาซ้ำซ้อน อาจเสริมฤทธิ์ หรืออาจลดฤทธิ์ยาลง

10. ระหว่างรักษาไม่นำยามาถาม

ทำให้อาจไม่ได้รับยาที่รับประทาน ต่อเนื่องเพื่อรักษาโรคเรื้อรัง ที่เป็นอยู่เดิม



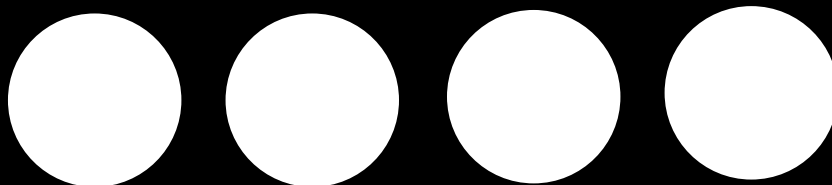
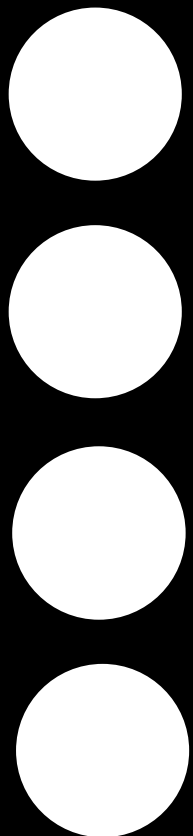
Source: [www.nstda.or.th/nstda-knowledge/2677-safety](http://www.nstda.or.th/nstda-knowledge/2677-safety)

InfographicMove

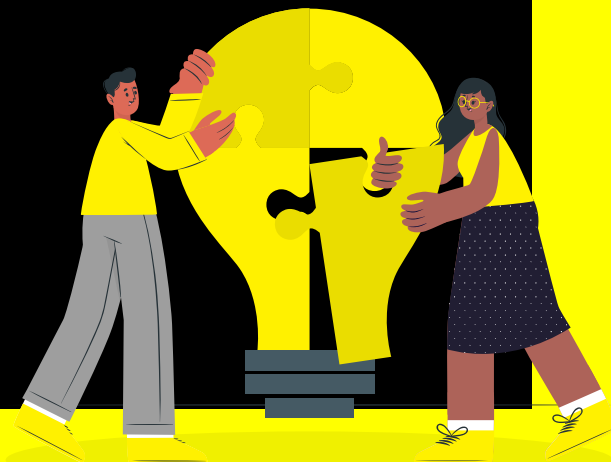
Infographic MOVE

<http://infographic.in.th/infographic>

ပမာဏ လျော့နည်း



အားကိုး ပြုလုပ်





# กิจกรรมวันปิดเทอม

พ่อแม่ที่มีลูกวัยรุ่น ควรจัดสรรเวลาในช่วงปิดเทอมนี้สำหรับลูกให้คุ้มค่า

**มีข้อเสนอ** ว่าให้ลูกทำอะไรนอกจาก  
ให้ลูกจ้องจอคอมพิวเตอร์ สมองักโง่ง

เด็กอายุ **13-17 ปี** เป็นวัยแห่งการ  
แสวงหาคำถามรู้ในสิ่งแปลกใหม่และท้าทาย

## กิจกรรมดีต่อใจ

### 1 พาถิ่นออกกำลังกาย

เลือกออกกำลังกายที่ร่วมกันสนุกได้  
เช่น เต้นแอโรบิค เล่นกีฬา ฝึกโยคะ  
ในทะเล จะทำให้ร่างกายแข็งแรง



### 2 พาถิ่นท่องเที่ยว

ออกไปท่องเที่ยวชมธรรมชาติ ชมธรรมชาติ  
หากไม่มีเวลาไปต่างประเทศ สามารถไป  
สวนสนุก นิมโงะฮอนเมะน่า ชมพิพิธภัณฑ์



### 3 พาลูกไปเข้าค่าย

ปัจจุบันมีโครงการค่ายดีๆ มีมากมายนอกจากสนุก  
ได้เพื่อนใหม่แล้ว ยังทำให้ลูกได้ค้นพบ  
และสำรวจตัวเองว่ามีความชอบหรือถนัดอะไร



### 4 ทำงานพาร์ทไทม์

เป็นที่นิยมของวัยรุ่นจำนวนมากในช่วงปิดเทอม  
เช่น พนักงานร้านอาหาร ร้านกาแฟ  
ทำให้ได้จับประสบการณ์ในการทำงานแล้ว  
ยังมีรายได้เป็นของตัวเองอีกด้วย



กิจกรรมถูกใจ สร้างสิ่งแปลกใหม่ให้กับวัยรุ่น

Source: goo.gl/499m5id

InfographicMove



<https://www.facebook.com/InfographicMOVE>

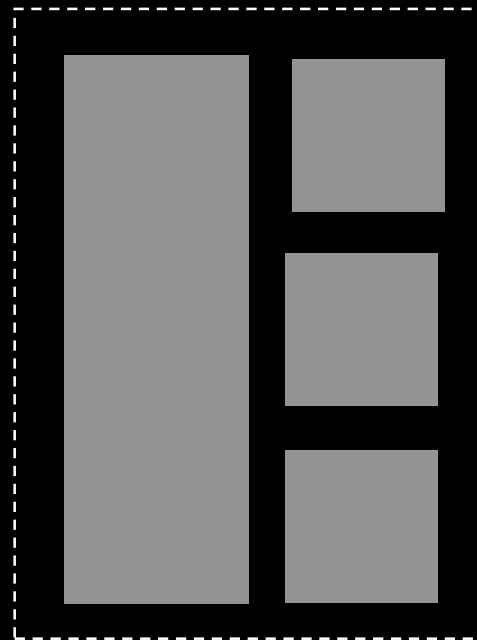
# Google Search Timeline



<https://www.mitracreative.com/>

**กฎการหายใจ**

ก  
การหายใจ



COMMON DOUBTS ON

# BLOOD DONATION

**"I'm on medication."**

Taking medication does not affect your eligibility as a blood donor.

Some medications, such as a salt or potassium substitute, can interact with blood products and affect your ability as a blood donor.

**"I have a habit of smoking cigarettes."**

You can still like a blood donor, no one perfect. Don't smoke or drink alcohol before, eat, or smoke cigarettes before donating blood, however, just like any other donor, you are to have a normal blood pressure test which will be conducted before the process begins.

**"I'm not supposed to eat before donating."**

It's very important to stay hydrated prior to donating.

It's very important to eat a meal prior to donating. Please eat a meal prior to donating.

**"I'm too old to donate."**

You can still be a blood donor, no one perfect.

Although blood donation does not prohibit cigarette smokers from donating blood, however, just like any other donor, they are to have a normal blood pressure test which will be conducted before the process begins.

Legally eligible age 18 and above

Bring a valid identification such as a driver's license, DMV identification card, passport, etc.

Minimum 12.5% of haemoglobin

Minimum body weight of 50kg



COMMON DOUBTS ON

# BLOOD DONATION

**"I'm on medication."**

Taking medication does not affect your eligibility as a blood donor.

Some medications, such as a salt or potassium substitute, can interact with blood products and affect your ability as a blood donor.

**"I have a habit of smoking cigarettes."**

You can still be a blood donor, no one perfect. Don't smoke or drink alcohol before, eat, or smoke cigarettes before donating blood, however, just like any other donor, you are to have a normal blood pressure test which will be conducted before the process begins.

**"I'm not supposed to eat before donating."**

It's very important to stay hydrated prior to donating.

It's very important to eat a meal prior to donating. Please eat a meal prior to donating.

**"I'm too old to donate."**

You can still be a blood donor, no one perfect.

Although blood donation does not prohibit cigarette smokers from donating blood, however, just like any other donor, they are to have a normal blood pressure test which will be conducted before the process begins.

Legally eligible age 18 and above

Bring a valid identification such as a driver's license, DMV identification card, passport, etc.

Minimum 12.5% of haemoglobin

Minimum body weight of 50kg









# “FONT ลายมือ”

รู้สึกเป็นกันเอง  
ทำให้ผู้อ่าน  
เข้าถึงง่าย

ENG FONT : Mari&David , InTheKnow

THAI FONT : Krueangprung , Arabica

<http://infographic.in.th/infographic>





**THE COMPLETE  
MOTION INFOGRAPHIC TRAINING**

"ครบ" ทั้งทฤษฎีและปฏิบัติ เป็นจริง เป็นใจ ใน 4 วัน



เล่าเรื่องปัง ดีไซน์เปรี๊ยะ! แม้เริ่มจาก 0 ก็กลายเป็นมืออาชีพได้

 DATE : 18-19 , 25-26 MAY 2017

 EARLY BIRD : 22,000 THB

 BTS KRUNG THONBURI

 REGULAR : 27,000 THB



<https://infographicthailand.com/>

# “FONT ตัวประดิษฐ์”

---

## การออกแบบโดดเด่น



**INFO  
CONTENT**



**INFO CONTENT**



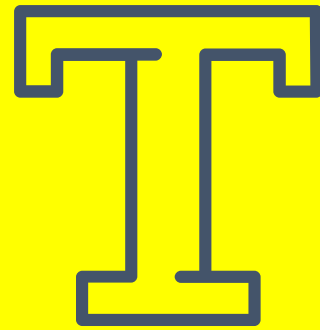
**Text**



**Picture**



**INFO CONTENT**



**Text**



น้ำหนักของ Font คือ ลักษณะความหนา-บางของ ตัวอักษร

**Aa**

Bold

อักษรแบบ  
หนา

*Aa*

Italic

อักษรแบบ  
เอียง

Aa

Regular

อักษรแบบ  
ปกติ

# เทคนิคเลือก Font ไปใช้ในงานออกแบบ

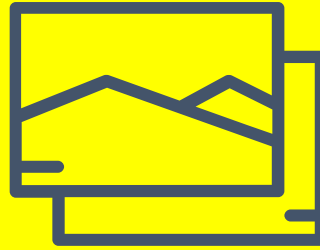
ไม่ต้องใช้ Font หลากหลายรูปแบบมากเกินไปในงานชิ้นเดียว



เพราะจะทำให้งานอ่านยาก ถ้าจำเป็นต้องใช้จริง ๆ อาจจะใช้ Font เดิม เปลี่ยนขนาด ความหนา ความเอียง



**INFO CONTENT**



**Picture**





# 1. ภาพเหมือน (Representation) เช่น ภาพวาด ภาพถ่าย

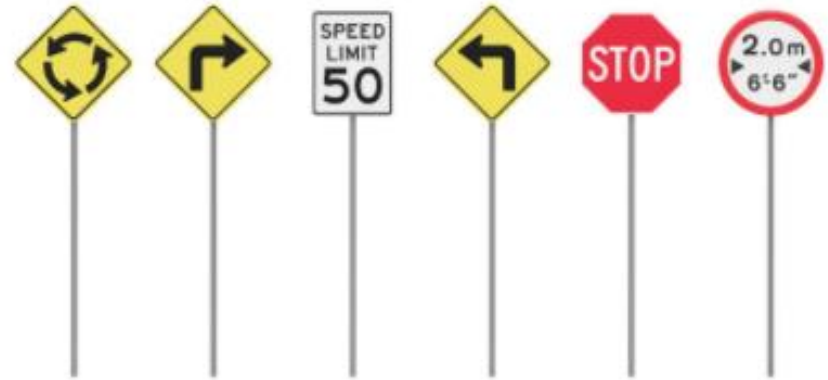


<https://med.mahidol.ac.th/th/infographics/81>



<http://infographic.in.th/infographic/6> อาชีพ ส่อแววขึ้นคาน

## 2. ภาพสัญลักษณ์ (Symbolism) เช่น เครื่องหมาย สัญลักษณ์สากล



<https://cgaxis.com/product/traffic-signs-3d-model/>

<http://www.photoshopcs6download.com/50-high-quality-free-symbol-fonts-for-web-designers>

# 3. ภาพนามธรรม (Abstract) – กึ่งนามธรรม (Semi Abstract) เช่น รูปตาชั่ง สื่อถึงความถูกต้อง เทียบตรง

**3 เหตุผลที่ไทย เป็นเมือง SEX**

- 1** ชมทรัพย์ รุรงทีวหนึ่งเอ็กซ์  
เงินสามารถซื้อทุกอย่างได้ในไทย โดยเฉพาะการบริการทางเพศ  
ชู้ชาติ รนมงคลชัย
- 2** ความเหลื่อมล้ำ ทางกฎหมาย  
กฎหมายที่เอื้อประโยชน์ ให้ธุรกิจบริการทางเพศ ยังอยู่ในสังคมไทย  
ประวิทย์ แต่งอักษร
- 3** สังคมไทย ติด SEX  
สังคมที่ขายบริการทางเพศทำให้ ภาพลักษณ์หญิงไทยกลายเป็น หญิงขายบริการในสายตาชาวโลก  
ระเนียบรัตน พงษ์พานิช

การซื้อขายสินค้าและบริการทางเพศในไทย  
ง่ายเหมือนกับการเข้าร้านสะดวกซื้อที่มีอยู่ทุกที่  
**นี่หรือเมืองพุทธ ?**

Credit : <http://manager.co.th/Daily/ViewNews.aspx?NewsID=9560000033230>  
[www.facebook.com/infographic.thailand](http://www.facebook.com/infographic.thailand)

<http://infographic.in.th/infographic>

**LINE TODAY** ไทยรัฐ

## รู้จัก 'การุณยฆาต'

ตายจากโดยไม่เจ็บปวด และมีศักดิ์ศรี

**การุณยฆาต คืออะไร?**  
การุณยฆาต มีความหมายว่า ความตายที่ดี หรือความตายที่สงบ ผู้ที่มีสติสัมปชัญญะ-ดี แสดงเจตจำนงที่จะเสียชีวิต ทำให้ผู้ป่วยที่ทุกข์ทรมานแสนสาหัส ตัดสินใจจากไปอย่างมีศักดิ์ศรีความเป็นมนุษย์

**การุณยฆาต มีกี่แบบ?**

1. การุณยฆาตเชิงรุก  
ช่วยให้ความตายถึงเร็วขึ้น เช่น การฉีดยา
2. การุณยฆาตเชิงรับ  
ปล่อยให้ผู้ป่วยระยะสุดท้ายตายโดยธรรมชาติ ไม่ให้แพทย์ใช้เครื่องช่วยชีวิต

**ประเทศที่อนุญาต การุณยฆาต**

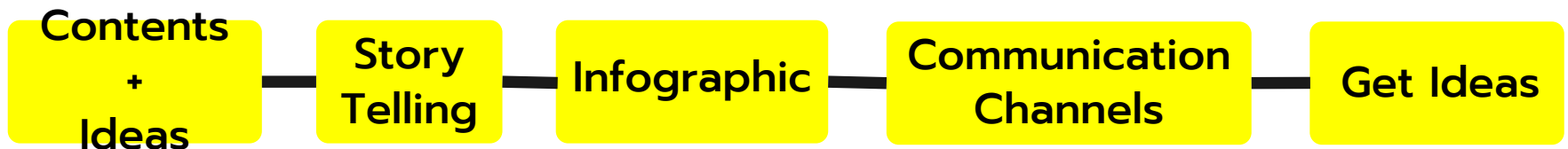
- สวิตเซอร์แลนด์
- เนเธอร์แลนด์
- เบลเยียม
- ลักเซมเบิร์ก
- แคนาดา
- สหรัฐอเมริกา
- ออสเตรเลีย

**กฎหมายไทย มีหรือไม่?**  
คำตอบ คือ **ไม่มี**  
แต่มาตรา 12 ตาม พ.ร.บ.สุขภาพแห่งชาติ พ.ศ. 2550 ระบุว่า ผู้ป่วยมีสิทธิจากไปอย่างสงบ และสามารถแสดงเจตจำนงไม่ให้แพทย์ใช้เครื่องช่วยชีวิต เช่น ไม้ต้องบีมหัวใจ, ไม้ใส่เครื่องช่วยหายใจ

ที่มา : การุณยฆาตเชิงรุกโดยสมัครใจกับความยินยอมของผู้ป่วย, ศักยภาพเปรียบเทียบกฎหมายไทย - เยอรมัน, คณะรัฐศาสตร์และนิติศาสตร์ มหาวิทยาลัยบูรพา /วารสารด้านแพทยศาสตร์และสาธารณสุข ๒๖ ฉบับที่ ๑, ศูนย์วิจัย และบริการวิชาการ มหาวิทยาลัยบูรพา

<https://www.thairath.co.th/infographic/2636>

# Process Create Infographics





# Workshop Story Telling

## วิธีใช้เงิน

1. การวางแผนระยะยาว ในอีก 10 ปีข้างหน้า ด้วยการสำรวจการใช้เงินของตัวเอง จัดสัดส่วนการใช้เงินให้อยู่ในขอบเขตที่วางไว้ หากยังไม่ได้ ก็ให้ตัดค่าใช้จ่ายที่ไม่จำเป็นออกไปบ้าง
2. จัดงบดุลค่าใช้จ่ายส่วนตัว ด้วยการนำรายรับทั้งหมดมารวมกัน และทำรายรับรายจ่ายเป็น รายวัน รายเดือน แล้วมาดูว่าการใช้จ่ายของเราเป็นบวกหรือติดลบ
3. ออมแบบทบต้นทบดอก เป็นวิธีการออมที่นิยมใช้กันมาก ด้วยการหักเงินรายรับ 10% มาเป็นเงินออม หรือ หากใครที่ชอบซื้อของก็นิยมใช้แบบทบต้น คือ เพิ่มเงิน 10% ของราคาของเพื่อใช้เป็นเงินออมแทน
4. แผนการเงินเพื่อซื้อรถ ไม่ควรผ่อนเกิน 15% ของรายได้ครอบครัว ควรเลือกรถที่คุ้มค่ากับการใช้งาน และดูที่ดอกเบี้ยต่ำ โดยศึกษาให้ดีก่อนตัดสินใจ
5. แผนการเงินเพื่อซื้อบ้าน ราคาบ้านที่ซื้อไม่ควรเกิน 30 เท่าของรายได้ต่อเดือนของครอบครัว และค่าผ่อนบ้านไม่ควรเกิน 25-30% ของรายได้ต่อเดือน
6. แผนการเงินเพื่อลูกน้อย รู้จักวางแผนล่วงหน้าก่อนการมีลูก ว่าค่าใช้จ่ายในการคลอดต้องใช้เงินเท่าไร และรายเดือนประมาณเท่าไร แล้วมาดูว่าคุณสามารถออมรายเดือนได้มากน้อยแค่ไหน เพื่อเก็บไว้ใช้จ่ายเมื่อยามมีลูก
7. การออมเพื่อการลงทุน แต่ก่อนที่คุณจะลงทุน คุณต้องมั่นใจแล้วว่าได้กินเงินไว้ในส่วนของค่าใช้จ่ายกรณีฉุกเฉิน และเงินสร้างหลักประกันชีวิตเรียบร้อยแล้ว ซึ่งประเภทของการลงทุนก็มีมากมาย เช่น กองทุนรวม หุ้น เงินฝาก ซึ่งผู้ลงทุนต้องทำความเข้าใจอย่างละเอียด

**อ่าน สรุปประเด็น และเรียงลำดับข้อมูล**



# 4 เทคนิคดีๆ

สร้าง HEADER ให้ดูน่าสนใจ

## 1. สั้น กระชับ



## 2. ใช้ตัวเลขเข้าช่วย





# 4 เทคนิคดีๆ

สร้าง HEADER ให้ดูน่าสนใจ

## 3.ง่ายๆ ไม่ซับซ้อน



## 4. ใช้คำเชิงปฏิเสธ (อย่า ไม่ ไม่ต้อง)



# อ่าน สรุปประเด็น และเรียงลำดับข้อมูล

## HEAD

### INFO CONTENT

#### 1. การวางแผนระยะยาว

จัดสรรส่วนการใช้เงินให้อยู่ในขอบเขตที่วางไว้ ตัดค่าใช้จ่ายที่ไม่จำเป็นออกไปบ้าง

#### 2. จัดงบดุลค่าใช้จ่ายส่วนตัว

ทำรายรับรายจ่าย แล้วมาดูว่าการใช้จ่ายเป็นบวกหรือติดลบ

#### 3. ออมแบบลบบสิบบวกสิบ

หักเงินรายรับ 10% มาเป็นเงินออม หรือ เพิ่มเงิน 10% ของราคาของเพื่อใช้เป็นเงินออมแทน

#### 4. แผนการเงินเพื่อซื้อรถ

ไม่ควรผ่อนเกิน 15% ของรายได้ครอบครัว

#### 5. แผนการเงินเพื่อซื้อบ้าน

ราคาบ้านที่ซื้อไม่ควรเกิน 30 เท่าของรายได้ต่อเดือนของครอบครัว

#### 6. แผนการใช้เงินเพื่อลูกน้อย

วางแผนค่าใช้จ่ายในการคลอดต้องใช้เงินเท่าไร และรายเดือนประมาณเท่าไร สามารถออมรายเดือนได้แค่ไหน เพื่อเก็บไว้ใช้จ่ายเมื่อยามมีลูก

#### 7. การออมเพื่อการลงทุน

ต้องทำความเข้าใจอย่างละเอียดและกันเงินไว้ในส่วนของค่าใช้จ่ายกรณีฉุกเฉิน

## CREDIT

[www.kapook.com](http://www.kapook.com)



# อ่าน สรุปประเด็น และเรียงลำดับข้อมูล

## Picture+ Text + Color + background

### Number กระปุกออมสิน

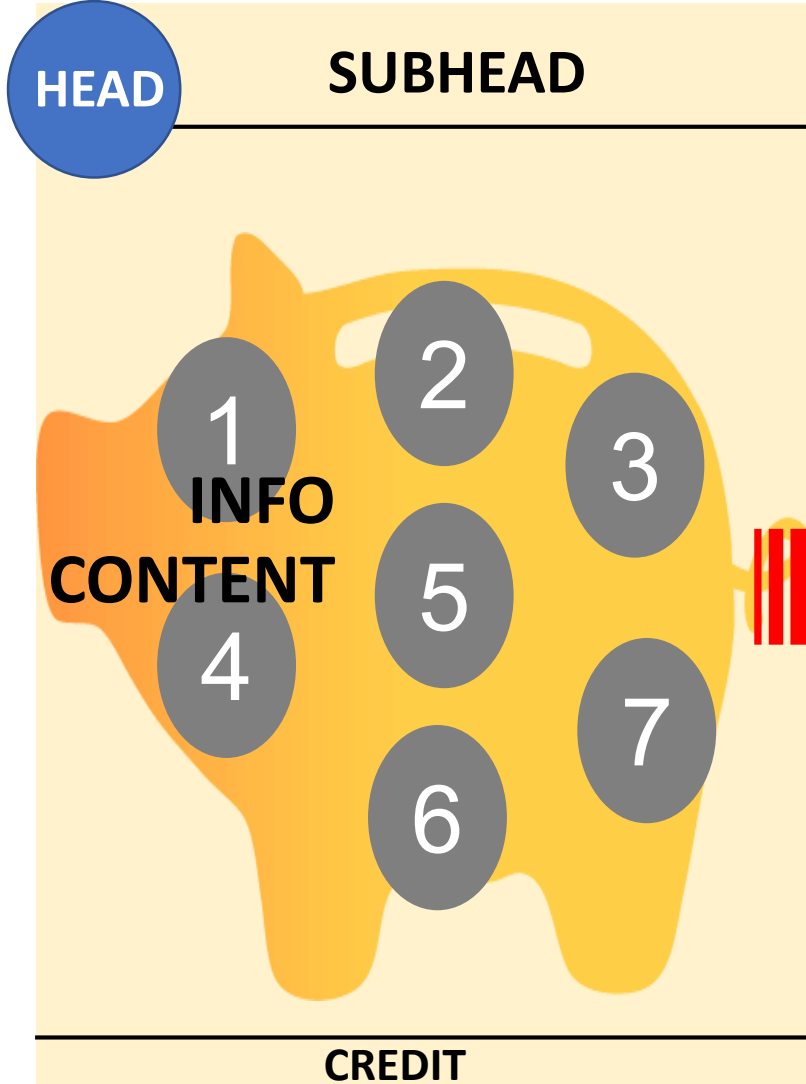
- การวางแผนระยะยาว-**รูปเงิน ลูกครชี่ขึ้น**
- จัดงบดุลค่าใช้จ่ายส่วนตัว-**Check list**
- ออมแบบลบสิบบวกสิบ-**กระปุกออมสิน**
- แผนการเงินเพื่อซื้อรถ-**รถ**
- แผนการเงินเพื่อซื้อบ้าน-**บ้าน**
- แผนการใช้เงินเพื่อลูกน้อย-**พ่อ แม่ ลูก**
- การออมเพื่อการลงทุน-**ถุงเงิน**

### Text-Font

**Color-60+30+10**

**Background-สีฟ้า-เขียว (สีโทนเดียวกัน)**





# 7 วิธี ใช้เงินอย่างฉลาด

- การวางแผนระยะยาว**  
จัดสัดส่วนการใช้เงินให้อยู่ในขอบเขตที่วางไว้  
ตัดค่าใช้จ่ายที่ไม่จำเป็นออกไปบ้าง
- จัดงบค่าใช้จ่ายส่วนตัว**  
ทำรายรับรายจ่าย แล้วดูว่าการใช้จ่าย  
เป็นบวกหรือติดลบ
- ออมแบบลบบิลบวกลบ**  
หักเงินรายรับ 10% หากเป็นเงินออม  
หรือ เพิ่มเงิน 10% ของราคาของ  
เพื่อใช้เป็นเงินออมแทน
- แผนการเงินเพื่อซื้อรถ**  
ไม่ควรผ่อนเกิน 15%  
ของรายได้ครอบครัว
- แผนการเงินเพื่อซื้อบ้าน**  
ราคาบ้านที่ซื้อไม่ควรเกิน 30 เท่า  
ของรายได้ต่อเดือนของครอบครัว  
และค่าผ่อนบ้านไม่ควรเกิน 25-30%  
ของรายได้ต่อเดือน
- แผนการใช้เงินเพื่อลูกน้อย**  
วางแผนค่าใช้จ่ายในการคลอดต้องใช้เงินเท่าไร  
และรายเดือนประมาณเท่าไร สามารถออมได้  
แค่ไหน เพื่อเก็บไว้ใช้จ่ายเมื่อยามมีลูก
- การออมเพื่อการลงทุน**  
ต้องทำความเข้าใจอย่างละเอียด  
และกันเงินไว้ในส่วนของค่าใช้จ่าย  
กรณีฉุกเฉินด้วย

ข้อมูลจาก Momypedia.com [www.kapook.com](http://www.kapook.com)

# หัวใจของการเตรียมข้อมูล สำหรับทำ **Infographic**



**ข้อมูลถูกต้อง ชัดเจน**

**เขียนให้สั้น กระชับ**

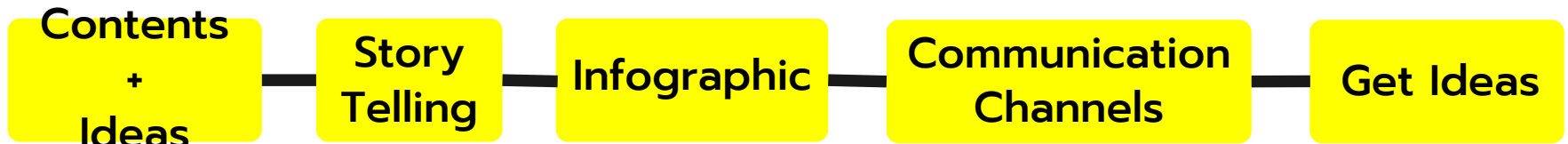
**อ่านเข้าใจง่าย**

**เลือกใช้คำศัพท์ทั่วไป**

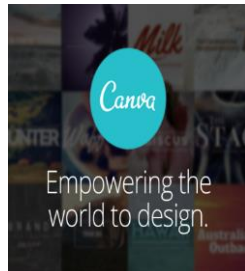
freepik

stories

# Process Create Infographics



**FREE**



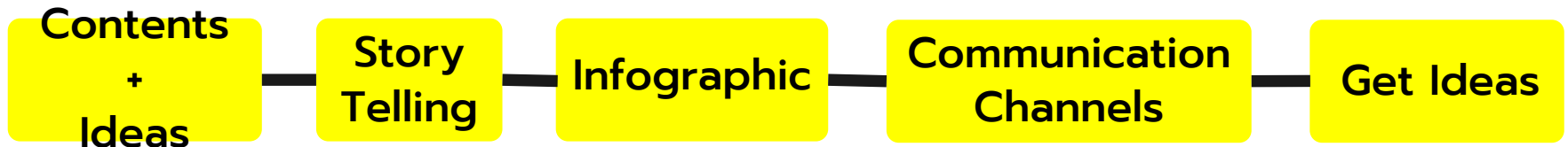
[www.canva.com](http://www.canva.com)

**easelly**  
create and share visual ideas online  
([www.easel.ly](http://www.easel.ly))

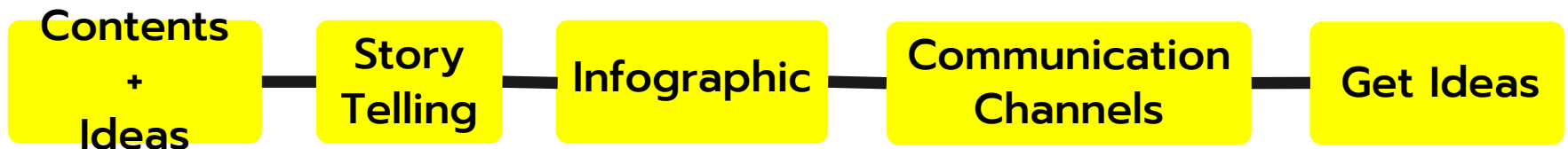
**Piktochart**  
make information beautiful  
[www.piktochart.com](http://www.piktochart.com)



# Process Create Infographics



# Process Create Infographics





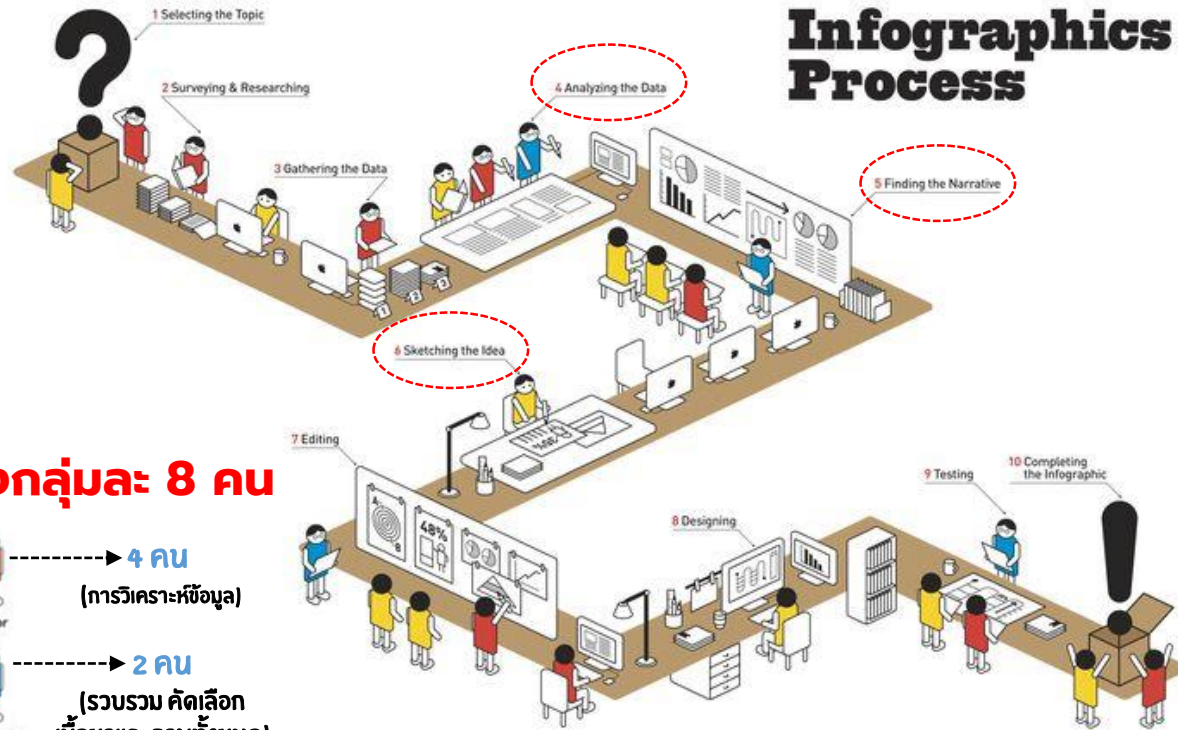
# 10 สิ่ง ไม่ควรทำ

## ในการออกแบบ Infographic




1. อย่าใช้ข้อมูลมากเกินไป
2. อย่านำเสนอข้อมูลที่ยุ่งยากและซับซ้อน
3. อย่าใช้สีมากเกินไป
4. อย่าใส่ตัวเลขมากเกินไป
5. อย่าละเลยข้อมูลที่ไม่สามารถระบุแยกแยะได้
6. อย่าสร้างอินโฟกราฟิกส์ให้น่าเบื่อ
7. อย่าพิมพ์ผิด
8. อย่านำเสนอข้อมูลที่ผิด
9. อย่าเน้นที่การออกแบบ
10. อย่าใช้แบบเป็นวงกลม



# Infographics Process



## แบ่งกลุ่มละ 8 คน

-  → 4 คน  
(การวิเคราะห์ข้อมูล)
-  → 2 คน  
(รวบรวม คัดเลือก เนื้อหาและภาพทั้งหมด)
-  → 2 คน  
(วาด สร้าง STORYBOARD)