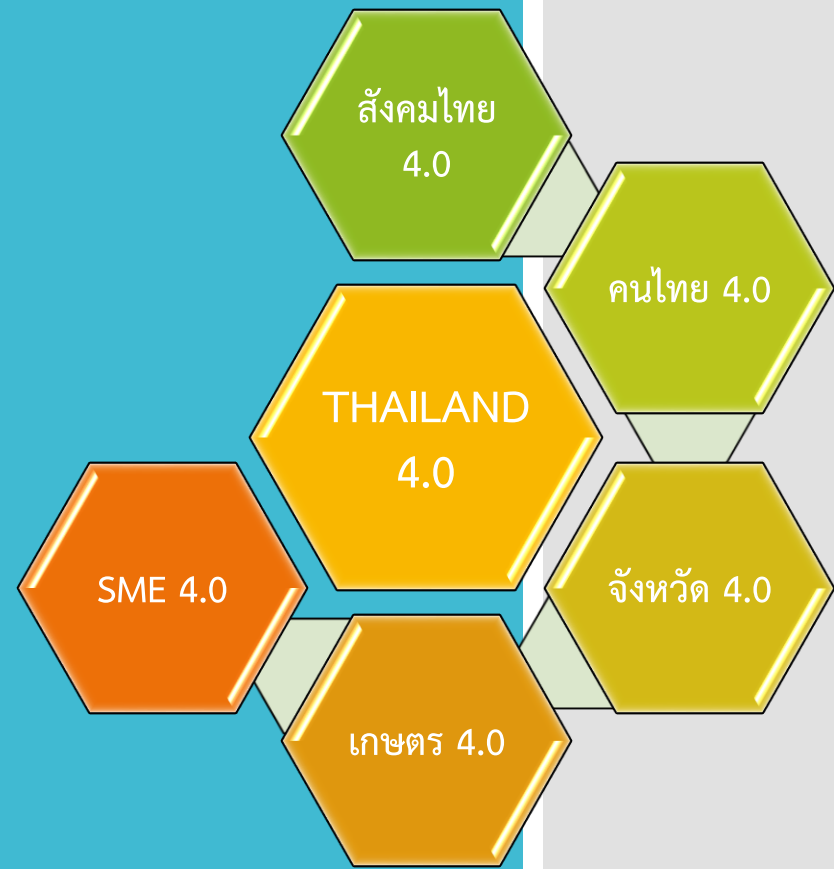


Thailand 4.0

รหัสนักศึกษา - ชื่อ - นามสกุล



กรุณเลือกเมนูที่ต้องการ

โมเดล Thailand 4.0

VIDEO THAILAND 4.0

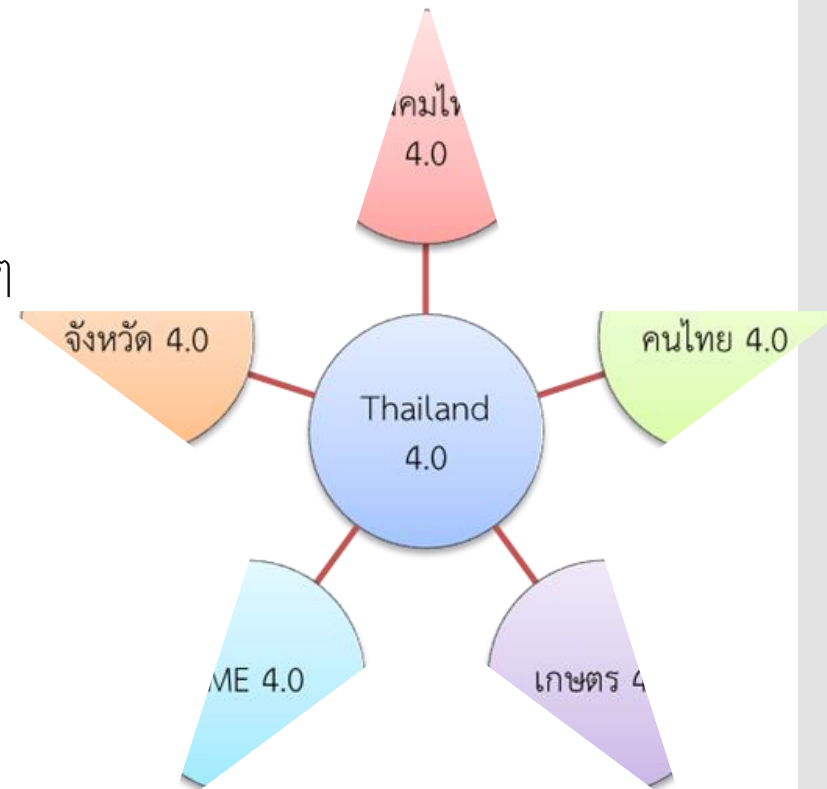
กราฟ THAILAND 4.0

การสร้างความเข้มแข็งจากภายใน และการเชื่อมโยงกับประชาคมโลก

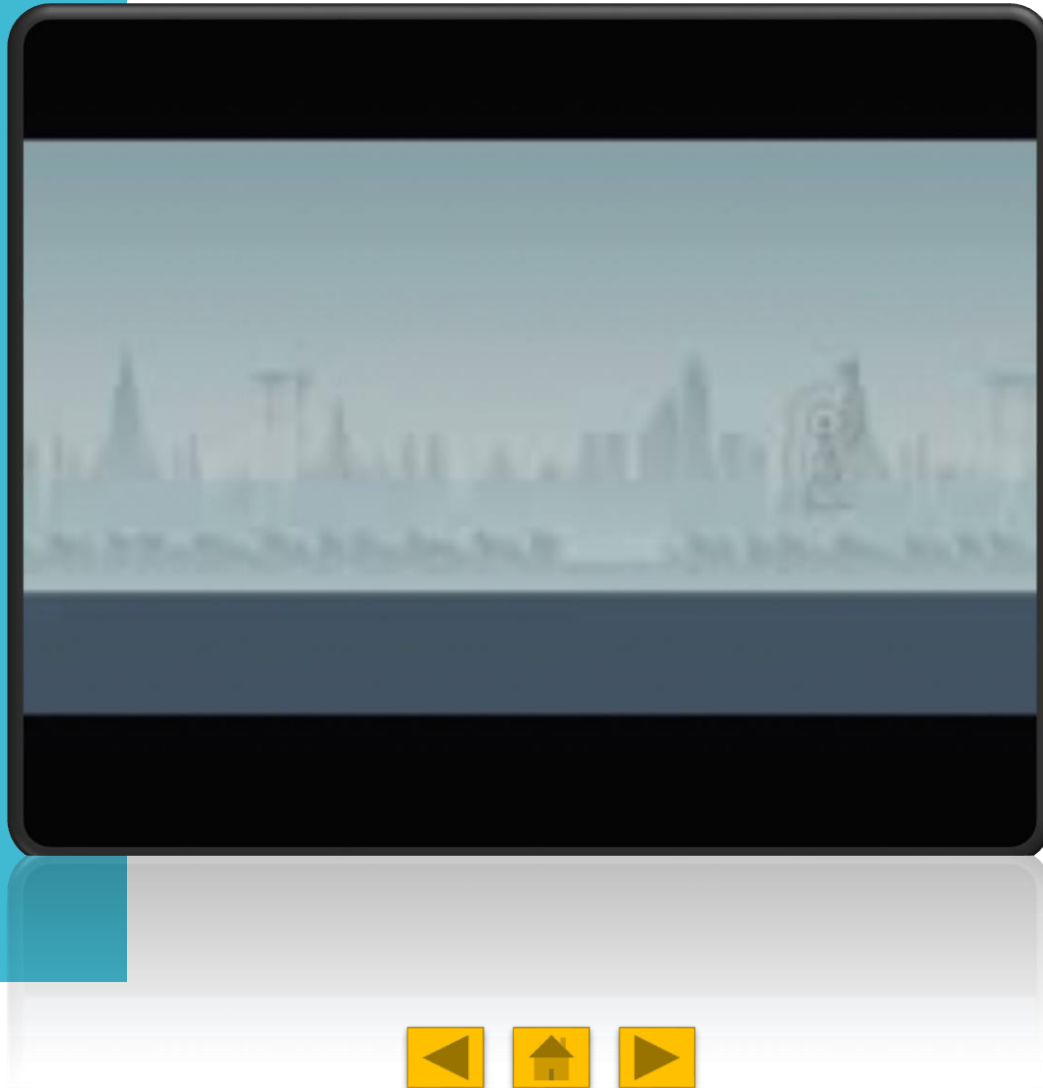
www.google.com

โมเดล Thailand 4.0

Thailand 4.0 เป็นโมเดลเศรษฐกิจที่จะนำพาประเทศไทยให้หลุดพ้นจากกับดักรายได้ปานกลาง กับดักราคาที่ต่ำ และกับดักรายได้ไม่สมดุล พร้อมๆ กับเปลี่ยนผ่านประเทศไทยไปสู่ ประเทศในโลกรุ่นที่หนึ่ง ที่มีความมั่นคง มั่งคั่ง และยั่งยืน ในบริบทของโลกยุค The Fourth Industrial Revolution อย่างเป็นรูปธรรม ตามแนวทางที่แผนยุทธศาสตร์ชาติ 20 ปีได้วางไว้ ด้วยการสร้างความเข้มแข็งจากภายใน ควบคู่ไปกับการเชื่อมโยงกับประชาคมโลก ตามแนวคิด “ปรัชญาเศรษฐกิจพอเพียง” โดยขับเคลื่อนผ่านกลไก “ประชารัฐ”

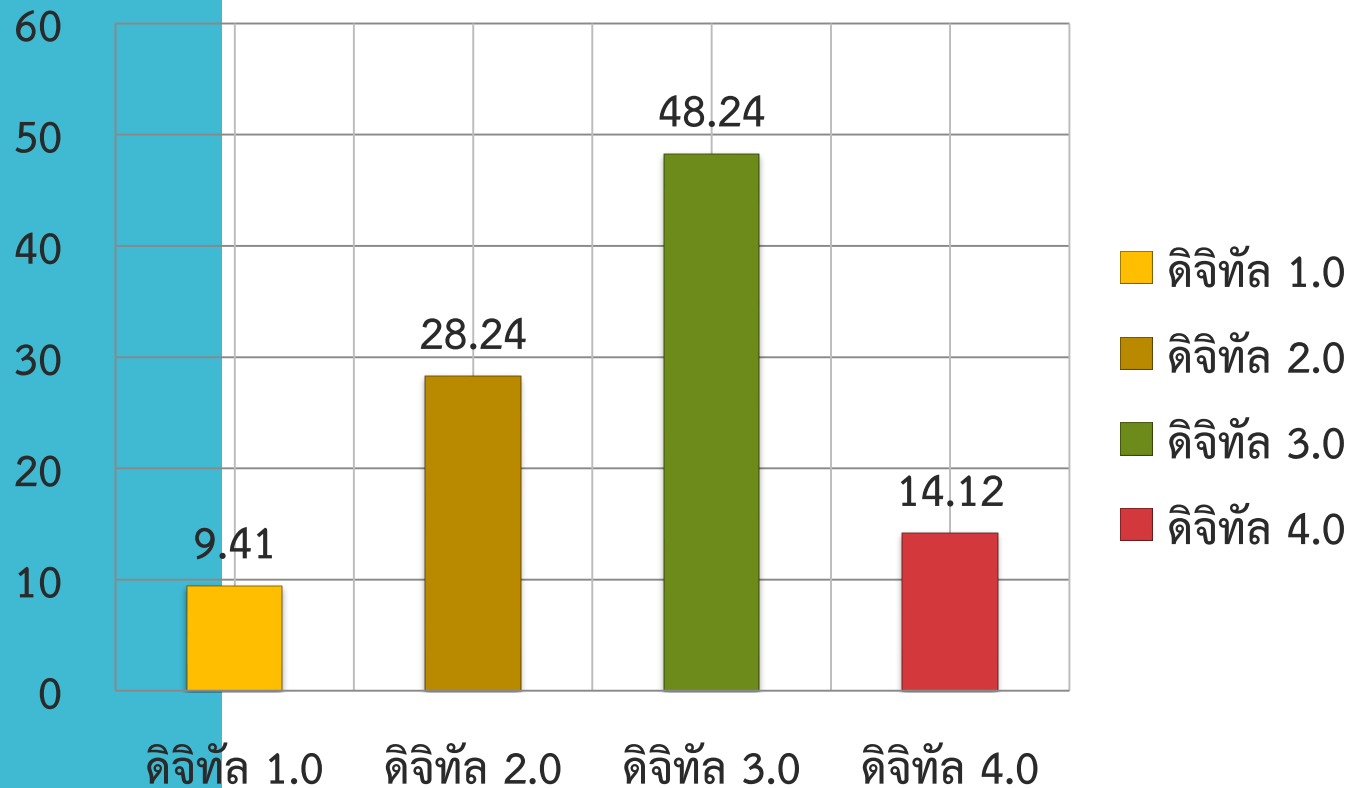


VDO THAILAND 4.0



การนำเทคโนโลยีดิจิทัล มาใช้ในการดำเนินธุรกิจและบริการลูกค้า

อัตราการเติบโต



การสร้างความเข้มแข็งจากภายใน และการเชื่อมโยงกับประชาคมโลก

Thailand 4.0 เป็นโมเดลที่ได้น้อมนำหลักปรัชญาเศรษฐกิจพอเพียง มาเป็นแนวคิดหลักในการพัฒนาประเทศ ดังที่พระบาทสมเด็จพระเจ้าอยู่หัวพระราชทานพระราชดำรัสหลักปรัชญา “เศรษฐกิจพอเพียง” ครั้งแรกในงานพระราชทานปริญญาบัตร ณ มหาวิทยาลัยเกษตรศาสตร์ เมื่อวันพุธที่ 18 กรกฎาคม พ.ศ. 2517 ได้ถอดรหัสออกมาเป็น 2 ยุทธศาสตร์สำคัญคือ

1. การสร้างความเข้มแข็งจากภายใน (Strength from Within)
2. การเชื่อมโยงกับประชาคมโลก (Connect to the World)

หากการสร้างความเข้มแข็งจากภายในคือ **Competitiveness** การเชื่อมโยงกับโลกภายนอกก็คือ **Connectivity** ซึ่งทั้ง Competitiveness และ Connectivity เป็น 2 ปัจจัยที่จะต้องดำเนินควบคู่กันในการสร้างความมั่งคั่ง มั่นคง และยั่งยืนให้กับประเทศ

