



**แผนปฏิบัติการ ประจำปีงบประมาณ พ.ศ.2565**  
**มหาวิทยาลัยราชภัฏกำแพงเพชร แม่สอด**

**มหาวิทยาลัยราชภัฏกำแพงเพชร แม่สอด**

ทบทวนเมื่อ วันที่ 18 สิงหาคม 2564

ผ่านการประชุมคณะกรรมการประจำมหาวิทยาลัยราชภัฏกำแพงเพชร แม่สอด

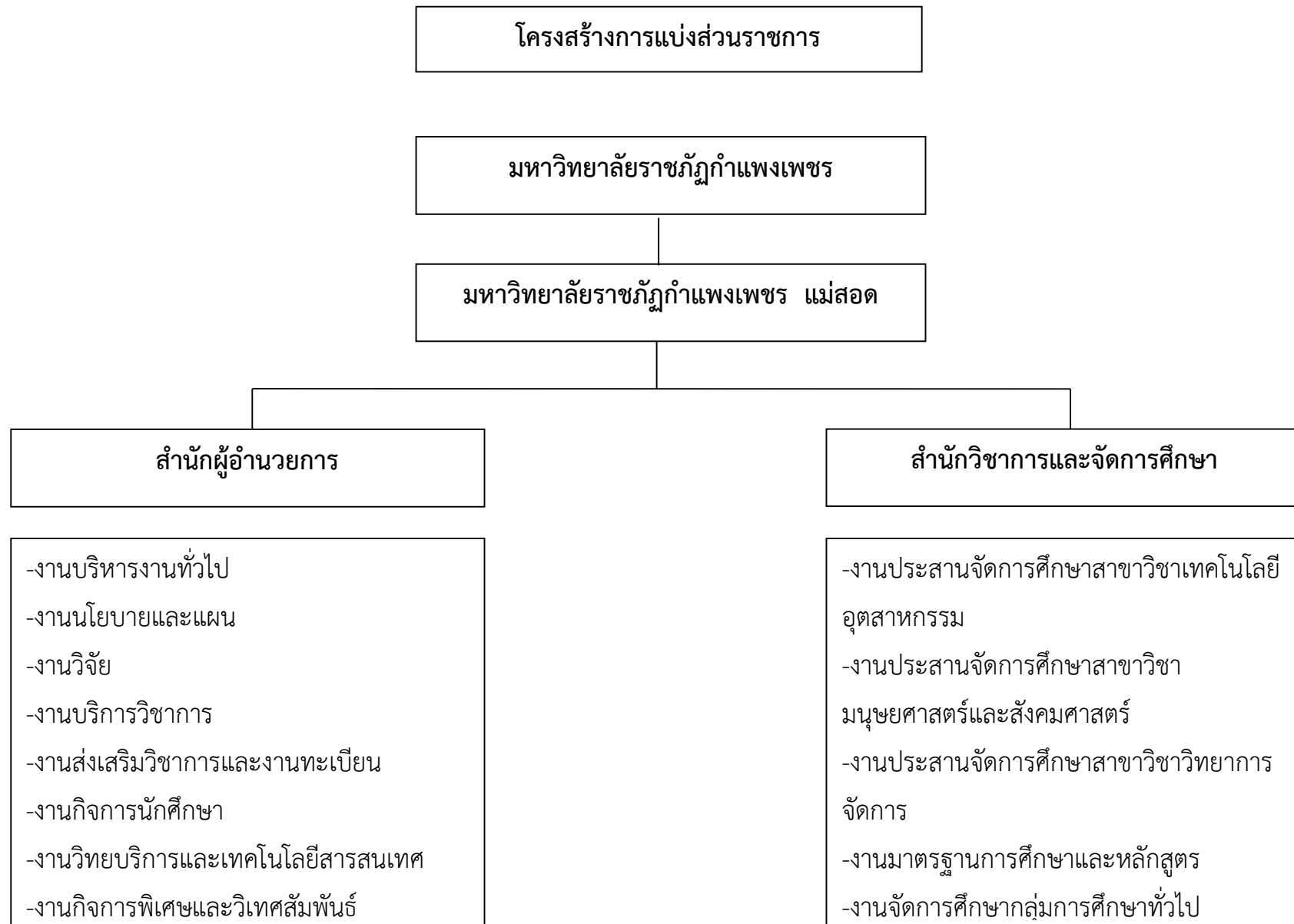
ครั้งที่ 3 เมื่อวันที่ 1 กันยายน 2564

## แผนปฏิบัติการประจำปีงบประมาณ พ.ศ.2565

### มหาวิทยาลัยราชภัฏกำแพงเพชร แม่สอด

#### ประวัติความเป็นมาของมหาวิทยาลัยราชภัฏกำแพงเพชร แม่สอด

ปี พ.ศ. 2535 อธิการบดีวิทยาลัยครูกำแพงเพชร (ผศ.เจนวิทย์ ผาสุข) ได้สนองตอบนโยบายของอธิบดีกรมการฝึกหัดครู (ดร.นิเขต สุนทรพิทักษ์) ขอใช้ป่าสงวนเสื่อมโทรมจำนวน 600 ไร่ ตำบลแม่ปะ อำเภอแม่สอด จังหวัดตาก จากกรมป่าไม้ กระทรวงเกษตรและสหกรณ์ ได้รับอนุญาตให้ใช้พื้นที่ตั้งแต่วันที่ 3 กุมภาพันธ์ พ.ศ. 2536 ถึงวันที่ 2 กุมภาพันธ์ พ.ศ. 2565 เพื่อเป็นศูนย์การศึกษาและปฏิบัติการทางวิชาการระดับอุดมศึกษาในสาขาวิชาที่เกี่ยวข้องกับการพัฒนาท้องถิ่น ปี พ.ศ. 2537 ได้รับงบประมาณแผ่นดินจำนวน 500,000 บาท และงบบำรุงการศึกษาของวิทยาลัยครูกำแพงเพชรจำนวน 197,000 บาท รวมเป็นเงินจำนวน 697,000 บาท สำหรับสร้างสำนักงานชั่วคราว ใช้เป็นสำนักงานศูนย์ปฏิบัติการและวิจัยทางธรรมชาติ ปีเดียวกันนี้ได้รับงบประมาณของสมาชิกผู้แทนราษฎร (นายอุตร ตันติสุนทร) จำนวน 300,000 บาท สำหรับสร้างฝายน้ำล้น ปี พ.ศ. 2543 อธิการบดีสถาบันราชภัฏกำแพงเพชร(ผศ.รัตนา รักการ) ได้สั่งการให้เปิดสอนนักศึกษาภาคพิเศษ (ก.ศ.บป.) ขณะเดียวกันมติที่ประชุม กรอ. จังหวัดตาก เมื่อวันที่ 23 มีนาคม 2543 ให้สถาบันราชภัฏกำแพงเพชรเปิดสอนระดับปริญญาตรีในวัน เสาร์ – อาทิตย์ (ภาคพิเศษ) ณ อำเภอแม่สอด ในปีการศึกษา 2543 เปิดสอนนักศึกษาภาคพิเศษขึ้น ณ โรงเรียนสรรพวิทยาคม มีนักศึกษาภาคพิเศษจำนวน 650 คน ในปลายปี พ.ศ. 2543 กรรมการผู้ทรงคุณวุฒิสภาประจำสถาบันราชภัฏกำแพงเพชร(นายสุชาติ จึงกิจรุ่งโรจน์) เสนอให้มีคณะกรรมการพัฒนาศูนย์บริการทางวิชาการ ประมาณ 20 คน ที่เป็นผู้นำด้านเศรษฐกิจของอำเภอแม่สอด ต่อมาเลขาธิการสำนักงานสภาสถาบันราชภัฏจึงได้ออกคำสั่งที่ 739/2543 เรื่องแต่งตั้งคณะกรรมการพัฒนาศูนย์บริการทางวิชาการ ณ ศูนย์ปฏิบัติการและวิจัยทางธรรมชาติ อำเภอแม่สอด จังหวัดตาก กอปรกับหอการค้าจังหวัดตาก ขอให้สถาบันราชภัฏกำแพงเพชรเปิดวิทยาเขตที่อำเภอแม่สอด เพื่อเป็นการขยายโอกาสทางการศึกษาแก่ราษฎรตามแนวชายแดน สภาอุตสาหกรรมจังหวัดตาก ขอให้จัดตั้งศูนย์ให้การศึกษาภายนอกสถาบัน สำหรับนักศึกษาภาคปกติ พ.ศ. 2544 คณะกรรมการพัฒนาศูนย์บริการทางวิชาการที่เป็นผู้นำเศรษฐกิจ และผู้นำด้านศาสนา หน่วยงานตามคำสั่ง ที่ 739/2543 ได้เสียสละกำลังทรัพย์เป็นจำนวน 15,981,000 บาท สร้างอาคารสำนักงาน 1 หลัง โรงอาหาร-หอประชุม 1 หลัง ที่พักอาจารย์ 2 หน่วย ๆ ละ 6 ห้อง อาคารห้องสมุด 2 หลัง อาคารสำนักวิทยบริการ 1 หลัง สามารถเปิดรับนักศึกษา จัดการเรียนการสอนนักศึกษาภาคปกติได้ในเดือนมิถุนายน พ.ศ. 2544 สถาบันราชภัฏกำแพงเพชร ได้กราบทูลเชิญ “สมเด็จพระเทพรัตนราชสุดาฯ สยามบรมราชกุมารี” เสด็จพระราชดำเนินทรงเปิดป้ายสถาบันราชภัฏกำแพงเพชร ศูนย์อุดมศึกษาแม่สอด เปิดการเรียนการสอนและปฏิบัติการกิจการตาม พ.ร.บ.สถาบันราชภัฏ พ.ศ. 2538 ต่อมาได้มีการยกฐานะจากศูนย์อุดมศึกษาแม่สอด เป็นมหาวิทยาลัยราชภัฏกำแพงเพชร แม่สอด ตามมติสภามหาวิทยาลัยราชภัฏกำแพงเพชร เมื่อวันที่ 25 กุมภาพันธ์ พ.ศ. 2553 มีภาระกิจมาตรา 7,8 ในพ.ร.บ. มหาวิทยาลัยราชภัฏ พ.ศ.2547 ตามความต้องการ ความคาดหวังของสังคมและ นโยบายหน่วยงานที่เกี่ยวข้อง ปัจจุบันมี ผู้ช่วยศาสตราจารย์ ดร.วนันท์ ศิริรัตน์ เป็นผู้อำนวยการมหาวิทยาลัยราชภัฏกำแพงเพชร แม่สอด



**วิสัยทัศน์ (Vision)** มุ่งจัดการศึกษาแบบบูรณาการ โดยน้อมนำศาสตร์พระราชา สู่การพัฒนาท้องถิ่นอย่างยั่งยืน

**พันธกิจ (Missions)**

1. สร้างความเข้มแข็งให้กับชุมชนท้องถิ่น
2. ผลิตบัณฑิตให้มีความรู้ ทักษะ และความสามารถในการคิด การแก้ปัญหา การสร้างสรรค์และการสื่อสาร ด้วยหลักคุณธรรม คุณภาพและมาตรฐานระดับชาติและสากล
3. บริหารจัดการมหาวิทยาลัยด้วยเทคโนโลยีและนวัตกรรมที่ทันสมัย โปร่งใสด้วยหลักธรรมาภิบาล มีการพัฒนาอย่างก้าวหน้า ต่อเนื่องและยั่งยืน

**ค่านิยมหลัก (Core Values) :**

**มหาวิทยาลัยราชภัฏกำแพงเพชร แม่สอด (KPRU-MS)**

K – the King’s philosophy น้อมนำศาสตร์พระราชา

P – Public service and Productivity – ให้บริการชุมชน สังคมและมีผลิตภาพที่ดี

R – Responsibility – มีความรับผิดชอบต่อหน้าที่ (สังคม)

U – Unity – มีความรัก สามัคคีในองค์กร

M - modern knowledge สร้างสรรค์ความรู้ใหม่

S – sustainability มีความยั่งยืน

**อัตลักษณ์ :** บัณฑิตมีจิตอาสา สร้างสรรค์ปัญญา พัฒนาท้องถิ่น

นियาม :

1) มีจิตอาสา หมายถึง มีจิตสำนึกเพื่อส่วนรวม เสนอตัว เต็มใจ ตั้งใจเสียสละสิ่งที่ตนเองมี ทั้งร่างกาย เวลา ทรัพย์สิน เพื่อช่วยเหลือผู้อื่นหรือสังคมให้เกิดประโยชน์และความสุขมากขึ้น โดยไม่หวังผลตอบแทน

2) สร้างสรรค์ปัญญา หมายถึง การเป็นผู้ใฝ่รู้ใฝ่เรียน รักการอ่าน สะสม และเพิ่มพูนความรู้ ทักษะ ความสามารถของตน และแสดงออกผ่านผลงานการเขียน การวิจัย การประดิษฐ์คิดค้น การพูด การแสดงในเวทีวิชาการต่างๆ รวมถึงริเริ่มโครงการ/กิจกรรมต่างๆ ที่เป็น ประโยชน์ต่อส่วนรวม

3) พัฒนาท้องถิ่น หมายถึง การมีส่วนร่วมในกิจกรรมต่างๆ ที่สร้างโอกาสหรือส่งเสริม คุณภาพชีวิตที่ดีของประชาชน ชุมชน สังคมให้ดีขึ้น

**เอกลักษณ์ :** เป็นแหล่งเรียนรู้เมียนมาร์ พัฒนาท้องถิ่น

นियาม :

1) เป็นแหล่งเรียนรู้เมียนมาร์ หมายถึง มีองค์ความรู้และบรรยากาศที่ส่งเสริมการเรียนรู้ เกี่ยวกับสาธารณรัฐแห่งสหภาพเมียนมา ทั้งทางด้านภาษา วัฒนธรรม วิถีชีวิต และองค์ความรู้เมียนมาทุกมิติ

2) พัฒนาท้องถิ่น หมายถึง มีปรัชญาและยุทธศาสตร์เพื่อพัฒนาท้องถิ่นในทุกพันธกิจ ทั้ง ด้านวิชาการ บริการวิชาการ ศิลปวัฒนธรรมและการบริหารจัดการเพื่อพัฒนาท้องถิ่นให้ยั่งยืน

### ประเด็นยุทธศาสตร์ (Strategic Issues) :

1. การพัฒนาท้องถิ่นด้วยพันธกิจสัมพันธ์มหาวิทยาลัยกับสังคมท้องถิ่นด้วยศาสตร์พระราชา
2. การยกระดับคุณภาพและมาตรฐานการผลิตบัณฑิตให้มีคุณภาพสร้างสรรค์สังคม
3. การพัฒนาระบบบริหารจัดการมหาวิทยาลัยให้ทันสมัย ได้มาตรฐาน มีธรรมาภิบาล และเป็นองค์กรแห่งนวัตกรรมและมีความมั่นคงทางการเงิน

### เป้าประสงค์ (Goals) :

1. เพิ่มขีดความสามารถ สร้างความได้เปรียบในเชิงแข่งขัน และลดความเหลื่อมล้ำทางสังคม แก่ชุมชนและท้องถิ่น ภายใต้บริบทของท้องถิ่นโดยการบูรณาการพันธกิจสัมพันธ์เพื่อเป็นที่พึ่งของท้องถิ่น
2. บัณฑิตมีคุณภาพที่สร้างสรรค์สังคม
3. ระบบบริหารจัดการที่ทันสมัยตามหลักธรรมาภิบาล และเป็นองค์กรแห่งนวัตกรรมและมีความมั่นคงทางการเงิน

**ความเชื่อมโยงประเด็นยุทธศาสตร์ เป้าประสงค์ กลยุทธ์ มหาวิทยาลัยราชภัฏกำแพงเพชร แม่สอด**

ประเด็นยุทธศาสตร์	เป้าประสงค์	กลยุทธ์
<p>1. การพัฒนาท้องถิ่นด้วยพันธกิจสัมพันธ์ มหาวิทยาลัยกับสังคมท้องถิ่นด้วยศาสตร์ พระราชา</p>	<p>1. เพิ่มขีดความสามารถ สร้างความได้เปรียบในเชิงแข่งขัน และลดความเหลื่อมล้ำทางสังคม แก่ชุมชนและท้องถิ่น ภายใต้บริบทของท้องถิ่นโดยการบูรณาการพันธกิจสัมพันธ์เพื่อเป็นที่พึ่งของท้องถิ่น</p>	<p>1.1 ยกระดับศักยภาพชุมชนให้พึ่งพาตนเองได้                      1.2 พัฒนาระบบและกลไกการบริหารจัดการงานวิจัยพัฒนาท้องถิ่น                      1.3 ยกระดับการตีพิมพ์เผยแพร่และการใช้ประโยชน์งานวิจัยหรือทรัพย์สินทางปัญญา                      1.4 ส่งเสริมการเรียนรู้และทำนุบำรุงศิลปวัฒนธรรมและความเป็นไทยให้แก่ชุมชนท้องถิ่นเพื่อเสริมพลังปัญญาของแผ่นดิน</p>
<p>2. การยกระดับคุณภาพและมาตรฐานการผลิตบัณฑิตให้มีคุณภาพสร้างสรรค์สังคม</p>	<p>2. บัณฑิตมีคุณภาพสร้างสรรค์สังคม</p>	<p>2.1 พัฒนานักศึกษาให้มีทักษะการวิจัยและนวัตกรรมที่นำไปใช้พัฒนาชุมชน                      2.2 ผลิตบัณฑิตได้ตามความต้องการของผู้ใช้บัณฑิต ทั้งด้านสมรรถนะวิชาชีพ ทักษะบัณฑิตศตวรรษที่ 21 และคุณลักษณะ 4 ประการ คือมีทัศนคติที่ดีและถูกต้อง มีพื้นฐานชีวิตที่มั่นคงเข้มแข็ง มีอาชีพ มีงานทำ และมีความเป็นพลเมืองดี มีวินัย                      2.3 วิเคราะห์และจัดทำหลักสูตรเดิมเชิงบูรณาการที่ตอบสนองการพัฒนาท้องถิ่น และสอดคล้องกับแนวทางการพัฒนาประเทศ                      2.4 พัฒนาและปรับปรุงกระบวนการจัดการเรียนรู้ให้บูรณาการกับการทำงานและเสริมสร้างทักษะและจิตสำนึกในการพัฒนาท้องถิ่น                      2.5 พัฒนาศักยภาพอาจารย์ให้พร้อมอาชีพ</p>

ประเด็นยุทธศาสตร์	เป้าประสงค์	กลยุทธ์
<p>3. การพัฒนาระบบบริหารจัดการ มหาวิทยาลัยให้ทันสมัย ได้มาตรฐาน มีธรรมาภิบาล และเป็นองค์กรแห่งนวัตกรรม และมีความมั่นคงทางการเงิน</p>	<p>3. ระบบบริหารจัดการที่ทันสมัย ตามหลักธรรมาภิบาล และเป็นองค์กรแห่งนวัตกรรมและมีความมั่นคงทางการเงิน</p>	<p>3.1 พัฒนาระบบและกลไกการจัดหารายได้ที่เป็นรูปธรรมเพื่อสร้างความมั่นคงทางการเงินของมหาวิทยาลัย</p> <p>3.2 พัฒนาระบบการสร้างคุณภาพของลูกค้าและบุคลากร</p> <p>3.3 พัฒนางค์การให้มีระบบบริหารจัดการที่ดี</p> <p>3.4 พัฒนาระบบการทำงานให้มีประสิทธิภาพโดยการนำเทคโนโลยีที่ทันสมัยรองรับการเป็นมหาวิทยาลัยอิเล็กทรอนิกส์</p> <p>3.5 พัฒนาระบบบริหารงานบุคคลที่เอื้อต่อการรักษาคนดี คนเก่ง และพัฒนาสมรรถนะบุคลากรให้ป็นมืออาชีพ</p> <p>3.6 สร้างเครือข่ายความร่วมมือกับองค์กรภายในและต่างประเทศเพื่อเสริมสร้างประสิทธิผลตามวิสัยทัศน์และพันธกิจของมหาวิทยาลัย</p>



**ประเด็นยุทธศาสตร์ เป้าประสงค์ กลยุทธ์ ตัวชี้วัด งาน/โครงการ ของมหาวิทยาลัยราชภัฏกำแพงเพชร แม่สอด**

**ประเด็นยุทธศาสตร์ที่ 1 การพัฒนาท้องถิ่นด้วยพันธกิจสัมพันธ์มหาวิทยาลัยกับสังคมท้องถิ่นด้วยศาสตร์พระราชา**

**เป้าประสงค์ที่ 1** เพิ่มขีดความสามารถสร้างความได้เปรียบในเชิงแข่งขัน และลดความเหลื่อมล้ำทางสังคม แก่ชุมชนและท้องถิ่น ภายใต้บริบทของท้องถิ่นโดยการบูรณาการพันธกิจสัมพันธ์เพื่อเป็นที่พึ่งของท้องถิ่น

ตัวชี้วัด	กลยุทธ์มหาวิทยาลัย	โครงการ/กิจกรรม	งบประมาณ
1. จำนวนชุมชนหรือประเด็นที่ได้รับการชี้แนะแก้ไขปัญหาจากนวัตกรรมที่สร้างสรรค์ขึ้น	1.1 ยกระดับศักยภาพชุมชนให้พึ่งพาตนเองได้	1. โครงการพัฒนาชุมชนท้องถิ่นด้วยการบูรณาการองค์ความรู้เพื่อสร้างนวัตกรรมสู่สังคม(งบบุทธศาสตร์)	180,000
2. จำนวนกำลังแรงงานและผู้สูงวัยกลุ่มเป้าหมายได้รับการพัฒนา	1.2 พัฒนาระบบและกลไกการบริหารจัดการงานวิจัยพัฒนาท้องถิ่น	2. โครงการอบรมเสริมสร้างทักษะดิจิทัลสู่การเป็นพลเมืองในศตวรรษที่ 21 (งบบุทธศาสตร์)	35,000
3. ร้อยละของครัวเรือนที่เข้าร่วมโครงการ พันธกิจความยากจนและ/หรือ ยกระดับรายได้ครัวเรือน ไม่น้อยกว่า ร้อยละ 80	1.3 ยกระดับการตีพิมพ์เผยแพร่และการใช้ประโยชน์งานวิจัยหรือทรัพย์สินทางปัญญา	3. โครงการศูนย์พัฒนากำลังคนรองรับเขตเศรษฐกิจพิเศษและชุมชนท้องถิ่น(งบบุทธศาสตร์)	100,000
4. ร้อยละของอาจารย์ที่มีผลงานวิจัยพัฒนาชุมชนท้องถิ่น ซึ่งเกิดจากการมีส่วนร่วมของชุมชนต่อจำนวนอาจารย์ประจำ	1.4 ส่งเสริมการเรียนรู้และทำนุบำรุงศิลปวัฒนธรรมและความเป็นไทยให้แก่ชุมชนท้องถิ่นเพื่อเสริมพลังปัญญาของแผ่นดิน	4. ทำนุบำรุงชาติ ศาสน์ กษัตริย์ และสืบสานศิลปวัฒนธรรมของท้องถิ่น	20,000
5. ร้อยละของงบประมาณทุนอุดหนุนการวิจัยพัฒนาชุมชนท้องถิ่นต้องงบประมาณทุนอุดหนุนการวิจัยทั้งหมด		5. โครงการพัฒนาคุณภาพชีวิตและยกระดับรายได้ให้กับคนในชุมชนฐานราก (งบบุทธศาสตร์)	500,000
6. จำนวนบทความที่ได้รับการตีพิมพ์ในวารสารระดับชาติและนานาชาติ ซึ่งอยู่ในฐานข้อมูลตามเกณฑ์ประกันคุณภาพ		6. โครงการพัฒนาผลิตภัณฑ์ชุมชนท้องถิ่น (KPRUMS OTOP) และยกระดับสู่สังคมดิจิทัล	240,000
			1,075,000

**ประเด็นยุทธศาสตร์ เป้าประสงค์ กลยุทธ์ ตัวชี้วัด งาน/โครงการ ของมหาวิทยาลัยราชภัฏกำแพงเพชร แม่สอด**

**ประเด็นยุทธศาสตร์ที่ 2.** การยกระดับคุณภาพและมาตรฐานการผลิตบัณฑิตให้มีคุณภาพสร้างสรรค์สังคม

**เป้าประสงค์ที่ 2** ผลิตบัณฑิตคุณภาพที่สร้างสรรค์สังคม

ตัวชี้วัด	กลยุทธ์มหาวิทยาลัย	งาน/โครงการ	งบประมาณ
7. ร้อยละของนักศึกษาชั้นปีสุดท้ายที่ผ่านการประเมินคุณภาพตามกรอบ KPRUQF โดยได้รับคะแนนประเมินไม่น้อยกว่า 3.51 จากระดับคะแนน 5	2.1 พัฒนานักศึกษาให้มีทักษะการวิจัยและนวัตกรรมที่นำไปใช้พัฒนาชุมชน	1. โครงการจัดการเรียนการสอนเชิงบูรณาการกับการทำงานระดับรายวิชา (P-CWIE)(งบบุทธศาสตร์)	50,000
8. ร้อยละของนักศึกษาที่ได้รับการขึ้นทะเบียนประกอบวิชาชีพหรือผ่านการทดสอบมาตรฐานฝีมือแรงงานแห่งชาติที่เกี่ยวข้องกับสาขา	2.2 ผลิตบัณฑิตได้ตามความต้องการของผู้ใช้บัณฑิต ทั้งด้านสมรรถนะวิชาชีพ ทักษะบัณฑิตศตวรรษที่ 21 และคุณลักษณะ 4 ประการ คือ มีทัศนคติที่ดีและถูกต้อง มีพื้นฐานชีวิตที่มั่นคง เข้มแข็ง มีอาชีพ มีงานทำ และมีความเป็นพลเมืองดี มีวินัย	2. โครงการสร้างหลักสูตรที่ตอบสนองอุตสาหกรรมเป้าหมายเพื่อสร้างความสามารถในการแข่งขันของประเทศ โปรแกรมวิชาการจัดการโลจิสติกส์ (New S-Curve Logistics KPRUMS)(งบบุทธศาสตร์)	150,000
9. อัตราการได้งานทำ/ทำงานตรงสาขา/ประกอบอาชีพอิสระทั้งตามภูมิสำเนาและนอกภูมิสำเนาของบัณฑิตภายในระยะเวลา 1 ปี	2.3 วิเคราะห์และจัดทำหลักสูตรเดิมเชิงบูรณาการที่ตอบสนองการพัฒนาท้องถิ่นและสอดคล้องกับแนวทางการพัฒนาประเทศ	3. โครงการส่งเสริมการจัดการเรียนการสอนในศตวรรษที่ 21 และพัฒนาทักษะดิจิทัล (ระดับหลักสูตร) (งบบุทธศาสตร์)	60,000
10. ร้อยละของนักศึกษาระดับปริญญาตรีปีสุดท้ายที่สอบผ่านในระดับ B1 ตามมาตรฐาน CEFR หรือมาตรฐานอื่นๆ ที่เทียบเท่า	2.4 พัฒนาและปรับปรุงกระบวนการจัดการเรียนรู้ให้บูรณาการกับการทำงานและเสริมสร้างทักษะและจิตสำนึกในการพัฒนาท้องถิ่น	4. โครงการจัดการเรียนการสอนด้วยระบบคลังหน่วยกิตอุดมศึกษา (Credit Bank) มหาวิทยาลัยราชภัฏกำแพงเพชร แม่สอด(งบบุทธศาสตร์)	35,000
11. ร้อยละของหลักสูตรระดับอุดมศึกษาที่มีผลการประเมินคุณภาพการศึกษาระดับดี	2.5 พัฒนาศักยภาพอาจารย์ให้เป็นมืออาชีพ	5. จัดทำครุภัณฑ์ทางด้านเทคโนโลยีสารสนเทศเพื่อการศึกษา	756,000
12. จำนวนหลักสูตรที่มีการจัดการเรียนการสอนเชิงบูรณาการกับการปฏิบัติงานจริง		6. โครงการพัฒนาทักษะทางด้านวิชาชีพให้แก่บุคลากร	130,000
13. ร้อยละของอาจารย์ที่ได้รับการพัฒนาศักยภาพ		7. ส่งเสริมพัฒนาคุณธรรม จริยธรรม บุคลิกภาพและมารยาทของนักศึกษา	9,600
		8. พัฒนาการให้ข้อมูลและความรู้ที่เป็นประโยชน์ในการประกอบอาชีพแก่ศิษย์เก่า	7,800
		9. โครงการพัฒนาทักษะทางวิชาการและวิชาชีพบัญชี	33,180
		10. การอบรมเชิงปฏิบัติการการบริหารจัดการธุรกิจในยุคดิจิทัล	7,888
		11. การพัฒนาทักษะด้านวิชาชีพบัญชีที่สอดคล้องกับความต้องการในยุคปัจจุบัน	5,080

ตัวชี้วัด	กลยุทธ์มหาวิทยาลัย	งาน/โครงการ	งบประมาณ
		12. โครงการพัฒนาศักยภาพนักศึกษารัฐประศาสนศาสตร์	14,584
		13. โครงการพัฒนาศักยภาพทางด้านวิชาการสำหรับบุคลากรสายวิชาการ มหาวิทยาลัยราชภัฏกำแพงเพชร แม่สอด	10,000
		14. ส่งเสริมการเล่นกีฬาฟุตบอล	9,360
		15. โครงการพัฒนาศักยภาพทักษะทางวิชาการและวิชาชีพโปรแกรม วิชาการจัดการโลจิสติกส์	32,208
		16. กีฬาเพื่อสุขภาพและนันทนาการ	5,000
		17. ป้องกันยาเสพติดในสถานศึกษาและบริการด้านการปฐมพยาบาล	1,440
		18. โครงการพัฒนาทักษะทางวิชาการและวิชาชีพตามศาสตร์พระราชา ให้กับนักศึกษามหาวิทยาลัยราชภัฏกำแพงเพชร แม่สอด (งบบุทธศาสตร์)	200,000
		19. โครงการส่งเสริมการจัดกิจกรรมกลุ่ม/ชุมนุม/ชมรมของนักศึกษามหาวิทยาลัยราชภัฏกำแพงเพชร แม่สอด ภาคปกติ	9,400
		20. โครงการพัฒนานักศึกษาสู่คุณลักษณะบัณฑิตที่พึงประสงค์โดยการมีส่วนร่วมของนักศึกษา	29,000
			1,555,540

**ประเด็นยุทธศาสตร์ เป้าประสงค์ กลยุทธ์ ตัวชี้วัด งาน/โครงการ ของมหาวิทยาลัยราชภัฏกำแพงเพชร แม่สอด**

**ประเด็นยุทธศาสตร์ที่ 3.** พัฒนาระบบบริหารจัดการมหาวิทยาลัยให้ทันสมัย ได้มาตรฐาน มีธรรมาภิบาล เป็นองค์กรแห่งนวัตกรรม และมีความมั่นคงทางการเงิน

**เป้าประสงค์ที่ 3** การบริหารจัดการที่ทันสมัยตามหลักธรรมาภิบาล เป็นองค์กรแห่งนวัตกรรม และมีความมั่นคงทางการเงิน

ตัวชี้วัด	กลยุทธ์มหาวิทยาลัย	งาน/โครงการ	งบประมาณ
14. จำนวนหลักสูตรระยะสั้นหรือการให้บริการที่ก่อให้เกิดรายได้	3.1 พัฒนาระบบและกลไกการจัดหารายได้ที่ เป็นรูปธรรมเพื่อสร้างความมั่นคงทางการเงิน ของมหาวิทยาลัย	1. โครงการบริหารจัดการค่าใช้จ่ายประจำ	749,200
15. ระดับความผูกพันของลูกค้าและบุคลากรที่มีต่อมหาวิทยาลัย	3.2 พัฒนาระบบการสร้างควมผูกพันของ ลูกค้าและบุคลากร	2. โครงการงานรักษาความปลอดภัย	700,000
16. ร้อยละบุคลากรที่มีสมรรถนะตามเกณฑ์ที่กำหนด	3.3 พัฒนาการให้ระบบบริหารจัดการที่ดี	3. โครงการบริหารจัดการซ่อมบำรุงยานพาหนะ	40,000
17. จำนวนเครือข่ายที่ดำเนินกิจกรรมความร่วมมือในการพัฒนาองค์กร	3.4 พัฒนาระบบการทำงานให้มี ประสิทธิภาพโดยการนำเทคโนโลยีที่ทันสมัย รองรับการเป็นมหาวิทยาลัยอิเล็กทรอนิกส์	4. โครงการบริหารจัดการเงินเดือนค่าจ้างบุคลากร	3,157,620
18. ระดับความพึงพอใจของนักศึกษาที่มีต่อการให้บริการระบบเทคโนโลยีสารสนเทศภายในมหาวิทยาลัยฯ	3.5 พัฒนาระบบบริหารงานบุคคลที่เอื้อต่อการ รักษาคนดี คนเก่ง และพัฒนาสมรรถนะ บุคลากรให้เป็นมืออาชีพ	5. การประกันคุณภาพการศึกษาภายใน (SAR)	30,000
19. ระดับความพึงพอใจของนักศึกษาที่มีต่อการให้บริการระบบเครือข่ายภายในมหาวิทยาลัยฯ	3.6 สร้างเครือข่ายความร่วมมือกับองค์กร ภายในและต่างประเทศเพื่อเสริมสร้าง ประสิทธิผลตามวิสัยทัศน์และพันธกิจของ มหาวิทยาลัย	6. โครงการประชุมเชิงปฏิบัติการทบทวนแผนกลยุทธ์ระยะ 5 ปี (2566-2570)	10,600
		7. โครงการบริหารจัดการงานอาคารสถานที่มหาวิทยาลัยราชภัฏกำแพงเพชร แม่สอด	34,440
			<b>4,721,860</b>

มหาวิทยาลัยราชภัฏกำแพงเพชร แม่สอด ได้รับการจัดสรรเงินงบประมาณประจำปีงบประมาณ พ.ศ. 2565 มีรายละเอียด ดังนี้  
 งบประมาณจำแนกตามแหล่งงบประมาณ

ลำดับที่	แหล่งงบประมาณ	จำนวนเงิน(บาท)	ร้อยละ
1	เงินงบประมาณแผ่นดินโครงการตามแผนยุทธศาสตร์มหาวิทยาลัยราชภัฏเพื่อการพัฒนาท้องถิ่น	1,550,000	21.08
2	เงินนอกงบประมาณ บ.กศ.	5,682,400	77.29
3	เงินนอกงบประมาณ กศ.บป.	120,000	1.63
	รวมทั้งสิ้น	7,352,400	100

ตัวชี้วัด เป้าหมายและเกณฑ์การให้คะแนนตามแผนปฏิบัติการ มหาวิทยาลัยราชภัฏกำแพงเพชร แม่สอด ปีงบประมาณ พ.ศ. 2565

ประเด็นยุทธศาสตร์	ตัวชี้วัด	น้ำหนัก	ข้อมูลพื้นฐาน	เป้าหมาย 2565	เกณฑ์การให้คะแนน					ผู้รับผิดชอบ
					1	2	3	4	5	
1. การพัฒนาท้องถิ่นด้วยพันธกิจสัมพันธ์ มหาวิทยาลัยกับสังคมท้องถิ่นด้วยศาสตร์พระราช	1.จำนวนชุมชนหรือประเด็นที่ได้รับการชี้แนะ แก้ไขปัญหาจากนวัตกรรมที่สร้างสรรค์ขึ้น	6	5	6	4	5	6	7	8	อ.น้ำฝน สละโกศา
	2. จำนวนกำลังแรงงานและผู้สูงวัยกลุ่มเป้าหมายได้รับการพัฒนา	5	50	60	40	50	60	70	80	อ.น้ำฝน สละโกศา
	3. ร้อยละของครัวเรือนที่เข้าร่วมโครงการ พันธกิจความยากจนและ/หรือ ยกระดับรายได้ครัวเรือน ไม่น้อยกว่าร้อยละ 80	6	80	60	40	50	60	70	80	อ.ธนวิทย์ พองสมุทร
	4. ร้อยละของอาจารย์ที่มีผลงานวิจัยพัฒนาชุมชนท้องถิ่น ซึ่งเกิดจากการมีส่วนร่วมของชุมชนต่อจำนวนอาจารย์ประจำ	5	44.12	50	30	40	50	60	70	ผศ.นงลักษณ์ จีจุก
	5. ร้อยละของงบประมาณทุนอุดหนุนการวิจัยพัฒนาชุมชนท้องถิ่นต่องบประมาณทุนอุดหนุนการวิจัยทั้งหมด	5	89.45	55	40	45	50	55	60	ผศ.นงลักษณ์ จีจุก
	6. จำนวนบทความที่ได้รับการตีพิมพ์ในวารสารระดับชาติและนานาชาติ ซึ่งอยู่ในฐานข้อมูลตามเกณฑ์ประกันคุณภาพ	5	2	4	2	3	4	5	6	ผศ.นงลักษณ์ จีจุก
2. ผลิตบั่นทิตคุณภาพที่สร้างสรรค์สังคม	7. ร้อยละของนักศึกษาชั้นปีสุดท้ายที่ผ่านการประเมินคุณภาพตามกรอบ KPRUQF โดยได้รับคะแนนประเมินไม่น้อยกว่า 3.51 จากระดับคะแนน 5	6	95	80	70	75	80	85	90	น.ส.ศิริพร ศิริคุณ
	8. ร้อยละของนักศึกษาที่ได้รับการขึ้นทะเบียนประกอบวิชาชีพหรือผ่านการทดสอบมาตรฐานฝีมือแรงงาน	5	20.29	25	15	20	25	30	35	นายก้าภู สุจริตจันทร์

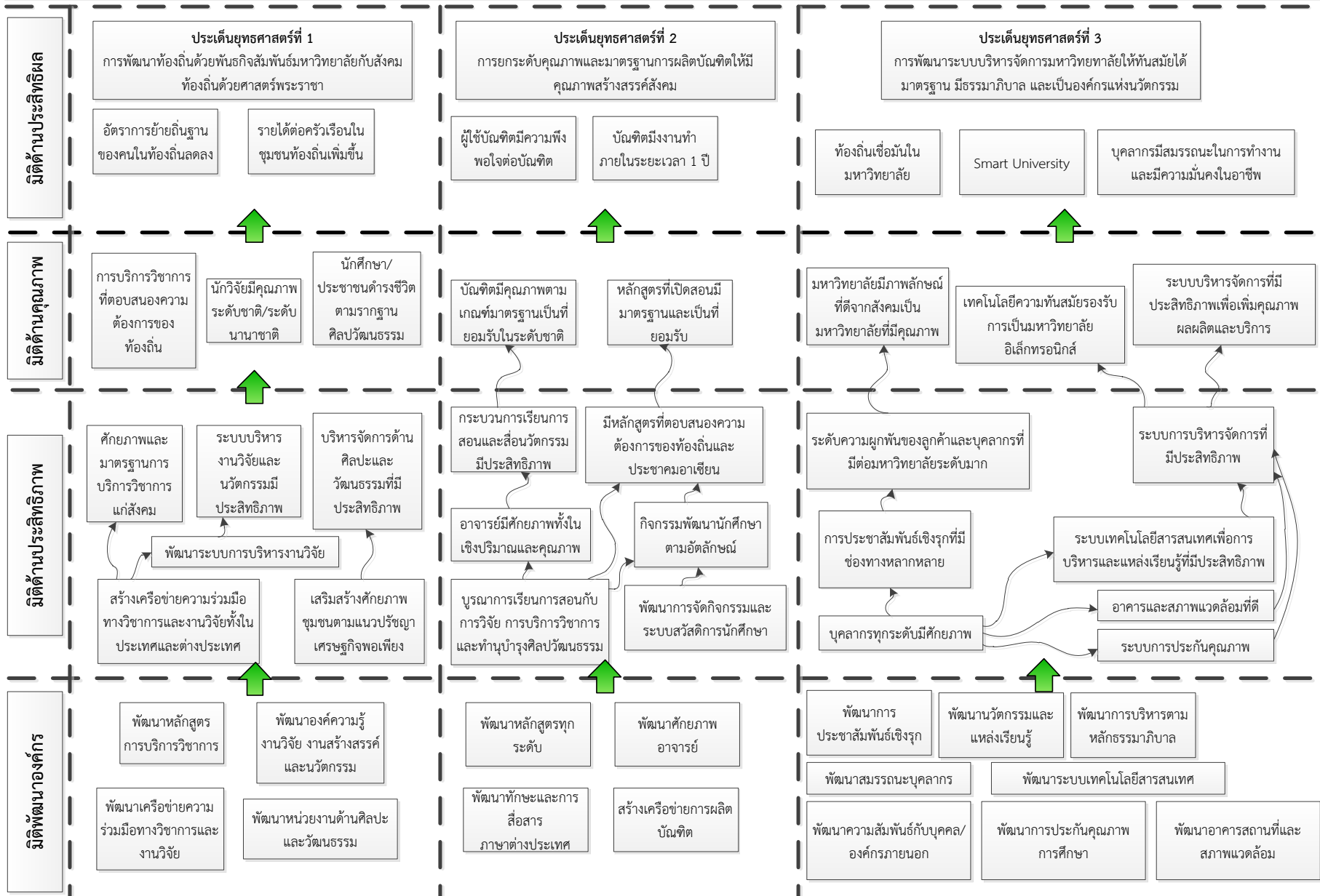
ประเด็นยุทธศาสตร์	ตัวชี้วัด	น้ำหนัก	ข้อมูลพื้นฐาน	เป้าหมาย 2565	เกณฑ์การให้คะแนน					ผู้รับผิดชอบ
					1	2	3	4	5	
	แห่งชาติที่เกี่ยวข้องกับสาขา									
	9. อัตราการดำเนินงานทำ/ทำงานตรงสาขา/ประกอบอาชีพอิสระทั้งตามกฎหมายและนอกกฎหมายของบัณฑิตภายในระยะเวลา 1 ปี	5	93.07	25	15	20	25	30	35	ผศ.ชัยรัตน์ ชันแก้ว
	10. ร้อยละของนักศึกษาระดับปริญญาตรีปีสุดท้ายที่สอบผ่านในระดับ B1 ตามมาตรฐาน CEFR หรือมาตรฐานอื่นๆที่เทียบเท่า	5	-	10	-	5	10	15	20	อ.วิชานนท์ ผ่องจิตดี
	11. ร้อยละของหลักสูตรระดับอุดมศึกษาที่มีผลการประเมินคุณภาพการศึกษาระดับดี	5	100	100	90	95	100	-	-	นายณัฐพงษ์ ล้ำจะเรา
	12. จำนวนหลักสูตรที่มีการจัดการเรียนการสอนเชิงบูรณาการกับการปฏิบัติงานจริง	5	3	5	-	2	3	4	5	ดร.ศุภมาส ผกาภาศ
	13. ร้อยละของอาจารย์ที่ได้รับการพัฒนาศักยภาพ	5	61.11	70	60	65	70	75	80	น.ส.พัชรีญา ใจโปร่ง
3. การบริหารจัดการที่ทันสมัยตามหลักธรรมาภิบาลและเป็นองค์กรแห่งนวัตกรรมและความมั่นคงทางการเงิน	14. จำนวนหลักสูตรระยะสั้นหรือการให้บริการที่ก่อให้เกิดรายได้	6	1	3	1	2	3	4	5	อ.ทิพย์หทัย ทองธรรมชาติ
	15. ระดับความผูกพันของลูกค้าและบุคลากรที่มีต่อมหาวิทยาลัย	5	4.11	4.00	3.50	3.75	4.00	4.25	4.50	ผศ.กฤติเดช จินดาภักดิ์
	16. ร้อยละบุคลากรที่มีสมรรถนะตามเกณฑ์ที่กำหนด	5	50	60	40	50	60	70	80	น.ส.พัชรีญา ใจโปร่ง
	17. จำนวนเครือข่ายที่ดำเนินกิจกรรมความร่วมมือในการพัฒนาองค์กร	6	8	5	3	4	5	6	7	ดร.ศุภมาส ผกาภาศ
	18. ระดับความพึงพอใจของนักศึกษาที่มีต่อการให้บริการระบบเทคโนโลยีสารสนเทศภายในมหาวิทยาลัยฯ	5	-	4.00	3.50	3.75	4.00	4.25	4.50	นายกำภู สุจริตจันทร์

ประเด็นยุทธศาสตร์	ตัวชี้วัด	น้ำหนัก	ข้อมูลพื้นฐาน	เป้าหมาย 2565	เกณฑ์การให้คะแนน					ผู้รับผิดชอบ
					1	2	3	4	5	
	19. ระดับความพึงพอใจของนักศึกษาที่มีต่อการให้บริการระบบเครือข่ายภายในมหาวิทยาลัยฯ	5	-	4.00	3.50	3.75	4.00	4.25	4.50	นายสุรศักดิ์ ว่างวงษ์
		100								



# แผนที่ยุทธศาสตร์ มหาวิทยาลัยราชภัฏกำแพงเพชร ประจำปีงบประมาณ พ.ศ. 2561 – 2565

## วิสัยทัศน์ : มุ่งจัดการศึกษาแบบบูรณาการ โดยน้อมนำศาสตร์พระราชา สู่การพัฒนาท้องถิ่น



## ภาคผนวก

**ผลการวิเคราะห์ปัจจัยสภาพแวดล้อม ศักยภาพ มหาวิทยาลัยราชภัฏกำแพงเพชร แม่สอด**  
(SWOT Analysis)

**ปัจจัยสภาพแวดล้อมภายใน (จุดแข็ง-จุดอ่อน)**

จุดแข็ง	จุดอ่อน
S1 เป็นสถาบันอุดมศึกษาที่ขยายโอกาสทางการศึกษาให้กับคนในชุมชน ท้องถิ่น	W1 การประชาสัมพันธ์ของมหาวิทยาลัยสำหรับบุคคลภายนอกยังไม่ครอบคลุมทุกด้าน และยังไม่ทั่วถึง
S2 มีอาคาร ห้องเรียนและคอมพิวเตอร์ อุปกรณ์และสิ่งสนับสนุนในการเรียนสอน ที่มีความพร้อมต่อการจัดการเรียนการสอน	W2 บุคลากรสายวิชาการยังมีตำแหน่งทางวิชาการและวุฒิการศึกษาระดับปริญญาเอกน้อย
S3 บุคลากรมีการพัฒนาตนเองตามศาสตร์ของตนเองอย่างต่อเนื่องทำให้มีศักยภาพพร้อมปฏิบัติงาน	W3 บุคลากรสายสนับสนุนยังมีตำแหน่งทางวิชาชีพน้อย
S4 มีศูนย์การเรียนรู้ด้านบริการวิชาการที่มีการให้บริการต่อกลุ่มผู้มีส่วนได้ส่วนเสีย/ชุมชน/หน่วยงานอย่างต่อเนื่อง	W4 มีการจัดการเรียนสอนแบบบูรณาการการเรียนรู้กับสถานประกอบการ แหล่งฝึกงาน แหล่งทำงานหรือหน่วยงานภายนอกน้อย
S5 สามารถออกแบบหลักสูตรระยะสั้นให้สอดคล้องกับความต้องการของท้องถิ่น	W5 นักศึกษามีผลลัพธ์การเรียนรู้ทางภาษาอังกฤษต่ำ
S6 ส่งเสริมการจัดการเรียนการสอนโดยเน้น	W6 การแก้ไขปัญหาการลดลงของนักศึกษายังไม่ชัดเจนและเป็นระบบ
โดยเน้นการมีส่วนร่วมกับชุมชนและสถานประกอบการในท้องถิ่น	W7 การพัฒนาและสร้างความผูกพันกับบัณฑิตหรือศิษย์เก่ามีน้อย
S7 มีงานวิจัยสอดคล้องกับหน่วยงาน ชุมชน เพิ่มมากขึ้น	W8 จำนวนงานวิจัย การเผยแพร่งานวิจัยและการนำงานวิจัยไปใช้ประโยชน์มีน้อย
S8 มีระบบเครือข่ายอินเทอร์เน็ตที่มีประสิทธิภาพ สามารถสนับสนุนจัดการเรียนการสอน และสามารถเข้าถึงข้อมูลของมหาวิทยาลัยฯ	W9 การจัดการรายได้และแหล่งงบประมาณจากภายนอกยังทำได้จำกัดและไม่ต่อเนื่อง
	W10 การบริหารจัดการงานในมหาวิทยาลัยยังใช้รูปแบบดิจิทัลหรือออนไลน์ (Digital Platform) น้อยและยังไม่เกิดผลเท่าที่ควร

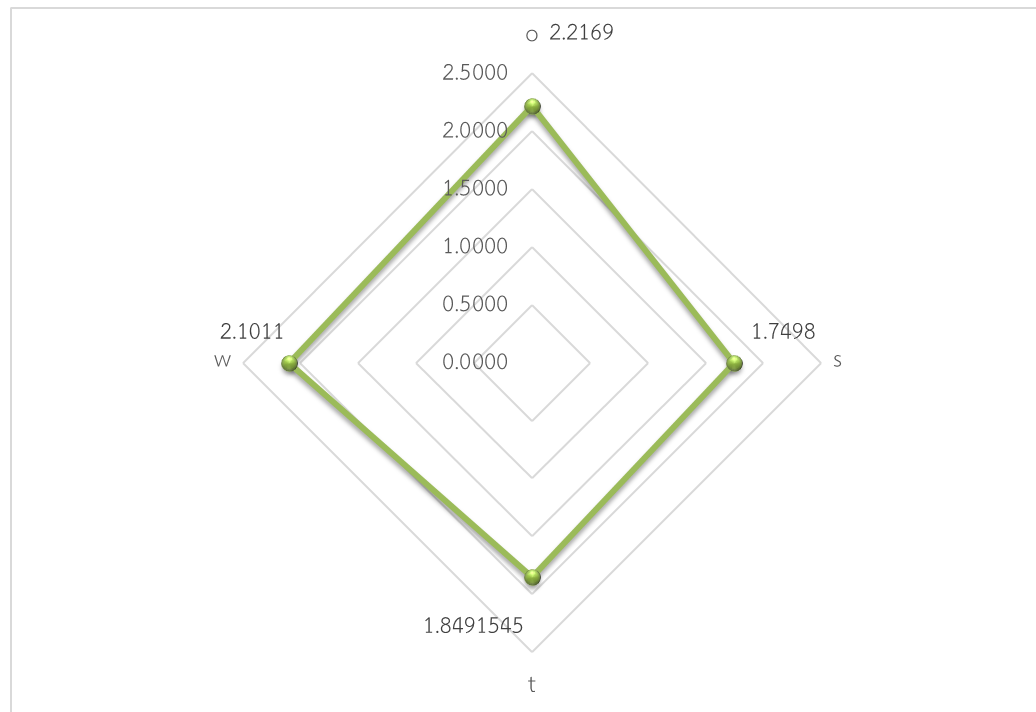
## ปัจจัยสภาพแวดล้อมภายนอก (โอกาส-อุปสรรค)

โอกาส	อุปสรรค
<p>O1 รัฐบาลให้ความสำคัญกับการพัฒนาท้องถิ่น ทำให้มหาวิทยาลัยได้รับโครงการและงบประมาณในการพัฒนาท้องถิ่นเพิ่มขึ้น เช่น โครงการยกระดับเศรษฐกิจบนฐานราก (U2T) โครงการยุทธศาสตร์ราชภัฏเพื่อการพัฒนาท้องถิ่น เป็นต้น</p> <p>O2 รัฐบาลจัดสรรงบประมาณยุทธศาสตร์ราชภัฏเพื่อพัฒนาท้องถิ่นอย่างต่อเนื่อง ทำให้มหาวิทยาลัยมีโอกาสในการอบรมให้ความรู้แก่ประชาชนในพื้นที่เพิ่มขึ้น</p> <p>O3 ความก้าวหน้าของเทคโนโลยี ทำให้เกิดการจัดการเรียนการสอนในรูปแบบใหม่เพิ่มขึ้น เช่น หลักสูตรออนไลน์ เป็นต้น</p> <p>O4 หน่วยงานภาครัฐ ภาคเอกชนและประชาชนให้การยอมรับและมีส่วนร่วมกับมหาวิทยาลัยเป็นอย่างดี</p> <p>O5 มีเครือข่ายทางวิชาการทั้งในและนอกพื้นที่ในการสนับสนุนการเรียนการสอน</p> <p>O6 การพัฒนาหลักเกณฑ์การประเมินหลักสูตร ทำให้หลักสูตรต่างๆ มีโอกาสในการนำเกณฑ์ประเมิน มาใช้ในการพัฒนาหลักสูตรเพิ่มมากขึ้น เช่น AUN-QA</p> <p>O7 การอบรมออนไลน์เพิ่มมากขึ้น ทำให้มีช่องทางในการพัฒนาศักยภาพของบุคลากร</p>	<p>T1 จำนวนนักศึกษาลดลง ทำให้มหาวิทยาลัยมีรายได้ลดลง</p> <p>T2 ระเบียบการจัดการศึกษาบางประการ ทำให้การจัดการศึกษาทำได้จำกัด</p> <p>T3 มหาวิทยาลัยใหญ่ รับนักศึกษาเพิ่มขึ้น ทำให้นักศึกษาหันไปศึกษามหาวิทยาลัยใหญ่มากกว่า</p> <p>T4 รูปแบบการจัดการเรียนออนไลน์มีมากขึ้น ทำให้ผู้เรียนหันไปเรียนด้วยวิธีอื่น หรือสถานศึกษาอื่น</p> <p>T5 ได้รับการจัดสรรงบประมาณแผ่นดินอุดหนุนลดลง</p> <p>T6 สถานการณ์โรคติดเชื้อไวรัสโคโรนา 2019 (COVID-19) ส่งผลกระทบต่อภาระดำเนินงานและการจัดการเรียนการสอนของมหาวิทยาลัย</p> <p>T7 สภาพเศรษฐกิจ ที่ได้รับผลกระทบจากโรคติดเชื้อไวรัสโคโรนา 2019 (COVID-19) ทำให้บางครอบครัวไม่มีเงินเรียน</p> <p>T8 การแพร่ระบาดของโรคติดเชื้อไวรัสโคโรนา 2019 (COVID-19) ทำให้การจัดกิจกรรมในพื้นที่ไม่สามารถดำเนินการได้</p>

ผลการวิเคราะห์ตำแหน่งทางยุทธศาสตร์

สภาพแวดล้อม	คะแนนที่ได้รับ	ลำดับที่
จุดแข็ง (S)	1.7498	4
จุดอ่อน (W)	2.1011	2
โอกาส (O)	2.2169	1
อุปสรรค (T)	1.8492	3

ตำแหน่งทางยุทธศาสตร์อยู่ใน  
ตำแหน่ง WO  
กลยุทธ์เชิงแก้ไข



ตำแหน่งทางยุทธศาสตร์ของ มหาวิทยาลัยราชภัฏกำแพงเพชร แม่สอด