



แผนปฏิบัติการ ประจำปีงบประมาณ พ.ศ.2566
มหาวิทยาลัยราชภัฏกำแพงเพชร แม่สอด

มหาวิทยาลัยราชภัฏกำแพงเพชร แม่สอด

ทบทวนเมื่อ วันที่ 9-10 พฤษภาคม 2565 และ 13 มิถุนายน 2565

ผ่านการประชุมคณะกรรมการประจำมหาวิทยาลัยราชภัฏกำแพงเพชร แม่สอด

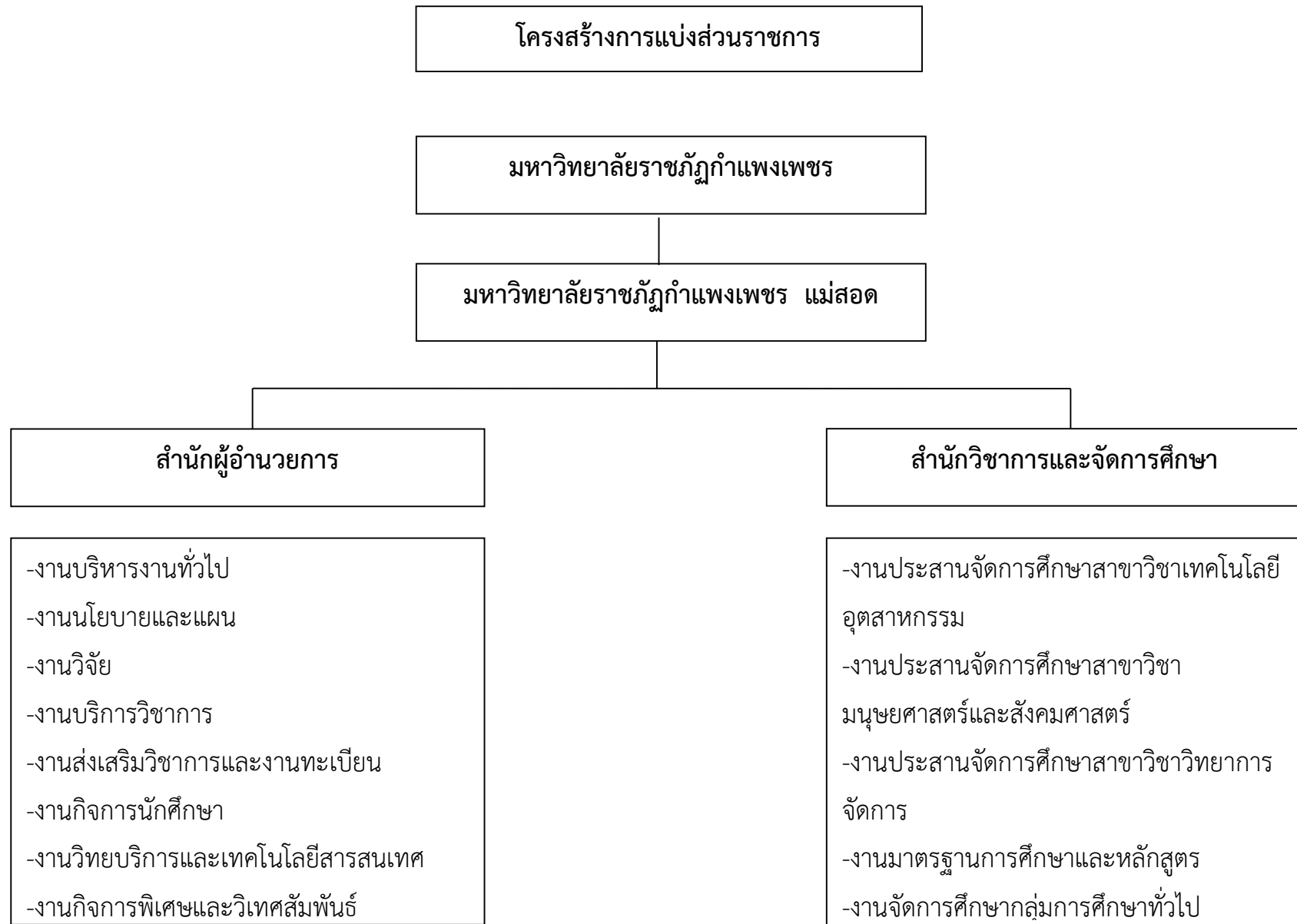
ครั้งที่ 3/2565 เมื่อวันที่ 11 ตุลาคม 2565

แผนปฏิบัติการราชการประจำปีงบประมาณ พ.ศ.2566

มหาวิทยาลัยราชภัฏกำแพงเพชร แม่สอด

ประวัติความเป็นมาของมหาวิทยาลัยราชภัฏกำแพงเพชร แม่สอด

ปี พ.ศ. 2535 อธิการบดีวิทยาลัยครูกำแพงเพชร (ผศ.เจนวิทย์ ผาสุข) ได้สนองตอบนโยบายของอธิบดีกรมการฝึกหัดครู (ดร.นิเชต สุนทรพิทักษ์) ขอใช้ป่าสงวนเสื่อมโทรมจำนวน 600 ไร่ ตำบลแม่ปะ อำเภอแม่สอด จังหวัดตาก จากกรมป่าไม้ กระทรวงเกษตรและสหกรณ์ ได้รับอนุญาตให้ใช้พื้นที่ตั้งแต่ วันที่ 3 กุมภาพันธ์ พ.ศ. 2536 ถึงวันที่ 2 กุมภาพันธ์ พ.ศ. 2565 เพื่อเป็นศูนย์การศึกษาและปฏิบัติการทางวิชาการระดับอุดมศึกษาในสาขาวิชาที่เกี่ยวข้องกับการพัฒนาท้องถิ่น ปี พ.ศ. 2537 ได้รับงบประมาณแผ่นดินจำนวน 500,000 บาท และงบบำรุงการศึกษาของวิทยาลัยครูกำแพงเพชรจำนวน 197,000 บาท รวมเป็นเงินจำนวน 697,000 บาท สำหรับสร้างสำนักงานชั่วคราว ใช้เป็นสำนักงานศูนย์ปฏิบัติการและวิจัยทางธรรมชาติ ปีเดียวกันนี้ได้รับงบประมาณของสมาชิกผู้แทนราษฎร (นายอุตร ตันติสุนทร) จำนวน 300,000 บาท สำหรับสร้างฝายน้ำล้น ปี พ.ศ. 2543 อธิการบดีสถาบันราชภัฏกำแพงเพชร(ผศ.รัตนา รักการ) ได้สั่งการให้เปิดสอนนักศึกษาภาคพิเศษ (กศ.บป.) ขณะเดียวกันมติที่ประชุม กรอ. จังหวัดตาก เมื่อวันที่ 23 มีนาคม 2543 ให้สถาบันราชภัฏกำแพงเพชรเปิดสอนระดับปริญญาตรีในวัน เสาร์ – อาทิตย์ (ภาคพิเศษ) ณ อำเภอแม่สอด ในปีการศึกษา 2543 เปิดสอนนักศึกษาภาคพิเศษขึ้น ณ โรงเรียนสรรพวิทยาคม มีนักศึกษาภาคพิเศษจำนวน 650 คน ในปลายปี พ.ศ. 2543 กรรมการผู้ทรงคุณวุฒิสภาประจำสถาบันราชภัฏกำแพงเพชร(นายสุชาติ จึงกิจรุ่งโรจน์) เสนอให้มีคณะกรรมการพัฒนาศูนย์บริการทางวิชาการ ประมาณ 20 คน ที่เป็นผู้ในด้านเศรษฐกิจของอำเภอแม่สอด ต่อมาเลขาธิการสำนักงานสภาสถาบันราชภัฏจึงได้ออกคำสั่งที่ 739/2543 เรื่องแต่งตั้งคณะกรรมการพัฒนาศูนย์บริการทางวิชาการ ณ ศูนย์ปฏิบัติการและวิจัยทางธรรมชาติ อำเภอแม่สอด จังหวัดตาก กอปรกับหอการค้าจังหวัดตาก ขอให้สถาบันราชภัฏกำแพงเพชรเปิดวิทยาเขตที่อำเภอแม่สอด เพื่อเป็นการขยายโอกาสทางการศึกษาแก่ราษฎรตามแนวชายแดน สภาอุตสาหกรรมจังหวัดตาก ขอให้จัดตั้งศูนย์ให้การศึกษาภายนอกสถาบัน สำหรับนักศึกษาภาคปกติ พ.ศ. 2544 คณะกรรมการพัฒนาศูนย์บริการทางวิชาการที่เป็นผู้นำเศรษฐกิจ และผู้นำด้านศาสนา หน่วยงานตามคำสั่ง ที่ 739/2543 ได้เสียดุลค่าสิ่งทรัพย์เป็นจำนวน 15,981,000 บาท สร้างอาคารสำนักงาน 1 หลัง โรงอาหาร-หอประชุม 1 หลัง ที่พักอาจารย์ 2 หน่วย ๆ ละ 6 ห้อง อาคารห้องส้วม 2 หลัง อาคารสำนักวิทยบริการ 1 หลัง สามารถเปิดรับนักศึกษา จัดการเรียนการสอนนักศึกษาภาคปกติได้ในเดือนมิถุนายน พ.ศ. 2544 สถาบันราชภัฏกำแพงเพชร ได้กราบทูลเชิญ “สมเด็จพระเทพรัตนราชสุดาฯ สยามบรมราชกุมารี” เสด็จพระราชดำเนินทรงเปิดป้ายสถาบันราชภัฏกำแพงเพชร ศูนย์อุดมศึกษาแม่สอด เปิดการเรียนการสอนและปฏิบัติการกิจตาม พ.ร.บ.สถาบันราชภัฏ พ.ศ. 2538 ต่อมาได้มีการยกฐานะจากศูนย์อุดมศึกษาแม่สอด เป็นมหาวิทยาลัยราชภัฏกำแพงเพชร แม่สอด ตามมติสภามหาวิทยาลัยราชภัฏกำแพงเพชร เมื่อวันที่ 25 กุมภาพันธ์ พ.ศ. 2553 มีภาระกิจมาตรา 7,8 ในพ.ร.บ. มหาวิทยาลัยราชภัฏ พ.ศ.2547 ตามความต้องการ ความคาดหวังของสังคมและ นโยบายหน่วยงานที่เกี่ยวข้อง ปัจจุบันมี ผู้ช่วยศาสตราจารย์ ดร.วนันท์ ศิริรัตน์ เป็นผู้อำนวยการมหาวิทยาลัยราชภัฏกำแพงเพชร แม่สอด



วิสัยทัศน์ (Vision)

มุ่งจัดการศึกษาตามความต้องการของท้องถิ่น บูรณาการพันธกิจ สร้างบัณฑิตให้มีสมรรถนะที่พึงประสงค์ สู่การพัฒนาท้องถิ่นและประเทศชาติอย่างยั่งยืน

พันธกิจ (Missions)

1. สร้างความเข้มแข็งให้กับชุมชนท้องถิ่นด้วยการบูรณาการพันธกิจ
2. ผลิตบัณฑิตให้มีความรู้ ทักษะ และเจตคติด้วยคุณภาพมาตรฐานระดับชาติและสากล
3. บริหารจัดการมหาวิทยาลัยด้วยเทคโนโลยีและนวัตกรรม สอดคล้องกับเป้าหมายการพัฒนาที่ยั่งยืนด้วยหลักธรรมาภิบาล

ค่านิยมหลัก (Core Values) :

มหาวิทยาลัยราชภัฏกำแพงเพชร แม่สอด (KPRU-MS)

- K – the King’s philosophy น้อมนำศาสตร์พระราชา
- P – Public service and Productivity – ให้บริการชุมชน สังคมและมีผลิตภาพที่ดี
- R – Responsibility – มีความรับผิดชอบต่อหน้าที่ (สังคม)
- U – Unity – มีความรัก สามัคคีในองค์กร
- M - modern knowledge สร้างสรรค์ความรู้ใหม่
- S – sustainability มีความยั่งยืน

อัตลักษณ์ : บัณฑิตมีจิตอาสา สร้างสรรค์ปัญญา พัฒนาท้องถิ่น

เอกลักษณ์ : เป็นแหล่งเรียนรู้ที่ผลิตกำลังคน ด้วยศาสตร์พระราชา พัฒนาท้องถิ่นและชุมชนชายแดน

ประเด็นยุทธศาสตร์ (Strategic Issues) :

1. การพัฒนาท้องถิ่นด้วยพันธกิจสัมพันธ์มหาวิทยาลัยกับสังคมท้องถิ่นด้วยศาสตร์พระราชา
2. การยกระดับคุณภาพและมาตรฐานการผลิตบัณฑิตให้มีคุณภาพสร้างสรรค์สังคม
3. การพัฒนาระบบบริหารจัดการมหาวิทยาลัยให้ทันสมัย ได้มาตรฐาน มีธรรมาภิบาล

เป้าประสงค์ (Goals) :

1. เพิ่มขีดความสามารถ แก่ชุมชนและท้องถิ่น ภายใต้บริบทของท้องถิ่นโดยการบูรณาการพันธกิจสัมพันธ์
2. บัณฑิตมีคุณภาพที่สร้างสรรค์สังคม
3. ระบบบริหารจัดการที่ทันสมัยตามหลักธรรมาภิบาล

ความเชื่อมโยงประเด็นยุทธศาสตร์ เป้าประสงค์ กลยุทธ์ มหาวิทยาลัยราชภัฏกำแพงเพชร แม่สอด

ประเด็นยุทธศาสตร์	เป้าประสงค์	กลยุทธ์
<p>1. การพัฒนาท้องถิ่นด้วยพันธกิจสัมพันธ์ มหาวิทยาลัยกับสังคมท้องถิ่นด้วยศาสตร์ พระราชา</p>	<p>1. เพิ่มขีดความสามารถ แก่ชุมชน และท้องถิ่น ภายใต้บริบทของ ท้องถิ่นโดยการบูรณาการพันธกิจสัมพันธ์</p>	<p>1.1 พัฒนาระบบการบริการวิชาการที่มีการบูรณาการพันธกิจกับพันธกิจสัมพันธ์กับชุมชนท้องถิ่น</p> <p>1.2 พัฒนาเชิงพื้นที่เพื่อยกระดับคุณภาพชีวิตและเศรษฐกิจฐานรากภายใต้โมเดลเศรษฐกิจ BCG</p> <p>1.3 ยกระดับงานวิจัยและนวัตกรรมสู่การพัฒนาชุมชนท้องถิ่นและสร้างรายได้</p> <p>1.4 ยกระดับการตีพิมพ์เผยแพร่และการใช้ประโยชน์งานวิจัยหรือทรัพย์สินทางปัญญา</p> <p>1.5 สืบสาน อนุรักษ์ และพัฒนาศิลปวัฒนธรรมและภูมิปัญญาเพื่อสร้างมูลค่าผลิตภัณฑ์ทางวัฒนธรรมท้องถิ่น</p>
<p>2. การยกระดับคุณภาพและมาตรฐานการผลิตบัณฑิตให้มีคุณภาพสร้างสรรค์สังคม</p>	<p>2. บัณฑิตมีคุณภาพที่สร้างสรรค์สังคม</p>	<p>2.1 ผลิตบัณฑิตได้ตามความต้องการของผู้ใช้บัณฑิต ทั้งด้านสมรรถนะวิชาชีพ และทักษะบัณฑิตศตวรรษที่ 21</p> <p>2.2 พัฒนาและปรับปรุงหลักสูตรให้ทันสมัยเพื่อตอบสนองต่อการพัฒนาประเทศพัฒนาท้องถิ่น และการเรียนรู้ตลอดชีวิต</p> <p>2.3 พัฒนาและปรับปรุงกระบวนการจัดการเรียนรู้ให้บูรณาการกับการทำงาน เสริมสร้างทักษะอาชีพและจิตสำนึกในการพัฒนาท้องถิ่น</p> <p>2.4 พัฒนาศักยภาพอาจารย์ให้เป็่มืออาชีพ</p>

ประเด็นยุทธศาสตร์	เป้าประสงค์	กลยุทธ์
		2.5 พัฒนานักศึกษาเพื่อสร้างทักษะทางสังคมและทักษะการวิจัยและนวัตกรรมเชิงสมรรถนะด้วยกระบวนการวิศวกรสังคมโดยใช้ชุมชนเป็นฐาน
3. การพัฒนาระบบบริหารจัดการมหาวิทยาลัยให้ทันสมัย ได้มาตรฐาน มีธรรมาภิบาล	3. ระบบบริหารจัดการที่ทันสมัยตามหลักธรรมาภิบาล	<p>3.1 พัฒนาระบบและกลไกการบริหารจัดการด้วยหลักธรรมาภิบาล มุ่งสู่การเป็นมหาวิทยาลัยสมรรถนะสูง</p> <p>3.2 พัฒนาไรทธนะบุคลากรให้มีสมรรถนะด้านดิจิทัล ด้านภาษาต่างประเทศ และสมรรถนะเฉพาะทางเพื่อปรับเปลี่ยนสู่การเป็นมหาวิทยาลัยดิจิทัล</p> <p>3.3 พัฒนาระบบเทคโนโลยีสนับสนุนการบริหารจัดการสู่การเป็นมหาวิทยาลัยสมรรถนะสูง</p> <p>3.4 พัฒนาระบบและกลไกการหารายได้ที่เป็นรูปธรรมเพื่อสร้างความมั่นคงทางการเงินของมหาวิทยาลัย</p>

ประเด็นยุทธศาสตร์ เป้าประสงค์ กลยุทธ์ ตัวชี้วัด งาน/โครงการ ของมหาวิทยาลัยราชภัฏกำแพงเพชร แม่สอด

ประเด็นยุทธศาสตร์ที่ 1 การพัฒนาท้องถิ่นด้วยพันธกิจสัมพันธ์มหาวิทยาลัยกับสังคมท้องถิ่นด้วยศาสตร์พระราชา

เป้าประสงค์ที่ 1 เพิ่มขีดความสามารถ แก่ชุมชนและท้องถิ่น ภายใต้บริบทของท้องถิ่นโดยการบูรณาการพันธกิจสัมพันธ์

ตัวชี้วัด	กลยุทธ์มหาวิทยาลัย	โครงการ/กิจกรรม	งบประมาณ
1. จำนวนนวัตกรรม/องค์ความรู้ ที่เกิดจากการบูรณาการบริการวิชาการกับการเรียนรู้การวิจัยหรือศิลปวัฒนธรรม	1.1 พัฒนาระบบการบริการวิชาการที่มีการบูรณาการพันธกิจกับพันธกิจสัมพันธ์กับชุมชนท้องถิ่น	1. โครงการทำนุบำรุงชาติ ศาสน์ กษัตริย์ และสืบสานศิลปวัฒนธรรม ประเพณี	20,000
2. จำนวนชุมชนที่ใช้ประโยชน์จาก การบริหารวิชาการหรือผลงานวิจัย หรือการบูรณาการพันธกิจ	1.2 พัฒนาเชิงพื้นที่เพื่อยกระดับคุณภาพชีวิตและเศรษฐกิจฐานรากภายใต้โมเดลเศรษฐกิจ BCG	2. โครงการยกระดับมาตรฐานผลิตภัณฑ์ชุมชนสู่ University as Marketplace (งบบุทธศาสตร์)	150,000
3. ร้อยละของรายได้ในชุมชนเป้าหมายเพิ่มขึ้น	1.3 ยกระดับงานวิจัยและนวัตกรรมสู่การพัฒนาชุมชนท้องถิ่นและสร้างรายได้	3. โครงการบูรณาการพันธกิจระดับหลักสูตรเพื่อพัฒนาทักษะในศตวรรษที่ 21 (มรภ.กพ.แม่สอด-งบบุทธศาสตร์)	150,000
4. จำนวนครัวเรือนที่ได้รับการยกระดับให้พ้นเส้นความยากจน	1.4 ยกระดับการตีพิมพ์เผยแพร่และการใช้ประโยชน์งานวิจัยหรือทรัพย์สินทางปัญญา	4. โครงการศูนย์พัฒนากำลังคนรองรับเขตเศรษฐกิจพิเศษและชุมชนท้องถิ่น (งบบุทธศาสตร์)	100,000
5. จำนวนงานวิจัยหรือนวัตกรรมที่นำไปใช้ในการพัฒนาชุมชนท้องถิ่น	1.5 สืบสาน อนุรักษ์ และพัฒนาศิลปวัฒนธรรมและภูมิปัญญาเพื่อสร้างมูลค่าผลิตผลทางวัฒนธรรมท้องถิ่น	5. โครงการพัฒนาคุณภาพชีวิตและยกระดับรายได้ให้กับคนในชุมชนฐานราก (งบบุทธศาสตร์)	400,000
6. จำนวนบทความที่ได้รับการตีพิมพ์ในวารสารระดับชาติและนานาชาติ ซึ่งอยู่ในฐานข้อมูลตามเกณฑ์ประกันคุณภาพ		6. โครงการพัฒนาทักษะด้านงานวิจัยมหาวิทยาลัยราชภัฏกำแพงเพชร แม่สอด (งบบุทธศาสตร์-งบจัดสรรเพื่อพัฒนากำลังคน)	10,000

ตัวชี้วัด	กลยุทธ์มหาวิทยาลัย	โครงการ/กิจกรรม	งบประมาณ
7. จำนวนผลงานวิจัยที่ยื่นจดสิทธิบัตร อนุสิทธิบัตร หรือได้รับสิทธิบัตร อนุสิทธิบัตร 8. จำนวนนวัตกรรมหรือองค์ความรู้ด้านศิลปวัฒนธรรม ที่สร้างมูลค่าหรือพัฒนาท้องถิ่น			
		รวมงบประมาณ ประเด็นยุทธศาสตร์ ที่ 1	830,000

ประเด็นยุทธศาสตร์ เป้าประสงค์ กลยุทธ์ ตัวชี้วัด งาน/โครงการ ของมหาวิทยาลัยราชภัฏกำแพงเพชร แม่สอด

ประเด็นยุทธศาสตร์ที่ 2. การยกระดับคุณภาพและมาตรฐานการผลิตบัณฑิตให้มีคุณภาพสร้างสรรค์สังคม

เป้าประสงค์ที่ 2 บัณฑิตมีคุณภาพที่สร้างสรรค์สังคม

ตัวชี้วัด	กลยุทธ์มหาวิทยาลัย	งาน/โครงการ	งบประมาณ
9. ร้อยละของนักศึกษาระดับปริญญาตรีปีสุดท้ายที่สอบผ่านในระดับ B1 ตามมาตรฐาน CEFR หรือมาตรฐานอื่นๆที่เทียบเท่า	2.1 ผลิตบัณฑิตได้ตามความต้องการของผู้ใช้บัณฑิต ทั้งด้านสมรรถนะวิชาชีพและทักษะบัณฑิตศตวรรษที่ 21	1. โครงการจัดซื้อวัสดุและครุภัณฑ์เพื่อสนับสนุนการเรียนการสอน 2. โครงการพัฒนาทักษะทางด้านวิชาชีพให้แก่บุคลากร 3. โครงการพัฒนาคุณลักษณะบัณฑิตนักรัฐประศาสนศาสตร์ศึกษาดูงานภาคปกติ	443,500 70,000 28,230
10. อัตราการได้งานทำ/ทำงานตรงสาขา/ประกอบอาชีพอิสระทั้งตามภูมิลำเนาและนอกภูมิลำเนาของบัณฑิตมหาวิทยาลัยราชภัฏ ภายในระยะเวลา 1 ปี	2.2 พัฒนาและปรับปรุงหลักสูตรให้ทันสมัยเพื่อตอบสนองต่อการพัฒนาประเทศ พัฒนาท้องถิ่น และการเรียนรู้ตลอดชีวิต	4. โครงการส่งเสริมการเรียนรู้เพื่อพัฒนาทักษะทางวิชาการและวิชาชีพ บัญชีของนักศึกษาและศิษย์เก่าโปรแกรมวิชาการบัญชี	23,440
11. ร้อยละของหลักสูตรที่มีงานวิจัยของนักศึกษาซึ่งนำไปใช้ในการพัฒนาองค์ความรู้/ชุมชนท้องถิ่น หรือมีผลงานตีพิมพ์เผยแพร่จากงานวิจัยของนักศึกษา	2.3 พัฒนาและปรับปรุงกระบวนการจัดการเรียนรู้ให้บูรณาการกับการทำงานเสริมสร้างทักษะอาชีพและจิตสำนึกในการพัฒนาท้องถิ่น	5. โครงการพัฒนาทักษะทางวิชาการและวิชาชีพโปรแกรมวิชาการจัดการโลจิสติกส์	46,120
12. จำนวนหลักสูตรที่มีการจัดการเรียนรู้โดยมีชุมชนเป็นฐาน	2.4 พัฒนาศักยภาพอาจารย์ให้เป็นมืออาชีพ 2.5 พัฒนานักศึกษาเพื่อสร้างทักษะทางสังคม	6. โครงการพัฒนาศักยภาพนักศึกษาโปรแกรมวิชาเทคโนโลยีคอมพิวเตอร์ 7. โครงการสัมมนาสร้างแรงบันดาลใจในการทำธุรกิจและการค้าระหว่างประเทศ	28,240 13,610
13. ร้อยละของหลักสูตรที่จัดการศึกษาแบบ CWIE/WIL	และทักษะการวิจัยและนวัตกรรมเชิงสมรรถนะด้วยกระบวนการวิศวกรรมสังคมโดยใช้ชุมชนเป็นฐาน	8. โครงการพัฒนาทักษะการเป็นผู้ประกอบสำหรับนักศึกษาสาขาวิชาการเป็นผู้ประกอบการ	3,530
14. ร้อยละของอาจารย์ที่ได้รับการพัฒนาสมรรถนะในการจัดการเรียนการสอน วิจัย นวัตกรรมที่ส่งเสริมและพัฒนายุทธศาสตร์การพลิกโฉมมหาวิทยาลัย		9. โครงการเสริมสร้างประสบการณ์ทางวิชาการและวิชาชีพการจัดการทั่วไป 10. โครงการพัฒนาและส่งเสริมทักษะทางด้านเทคโนโลยีธุรกิจดิจิทัล 11. โครงการพัฒนาคุณลักษณะและทักษะด้านวิชาการ วิชาชีพบัญชี	21,170 16,890

ตัวชี้วัด	กลยุทธ์มหาวิทยาลัย	งาน/โครงการ	งบประมาณ
<p>15. ร้อยละของนักศึกษาที่ผ่านการพัฒนาทักษะ soft skills ด้วยกระบวนการวิศวกรสังคมและมีทักษะกระบวนการวิศวกรสังคม</p>		<p>12. โครงการพัฒนาศักยภาพนักศึกษารัฐประศาสนศาสตร์</p> <p>13. โครงการส่งเสริมและยกย่องนักศึกษาที่เป็นแบบอย่างที่ดี</p> <p>14. โครงการส่งเสริมสุขภาพและจัดบริการด้านการกีฬาสำหรับนักศึกษา</p> <p>15. โครงการพัฒนานักศึกษาด้วยกิจกรรมเสริมนอกหลักสูตร</p> <p>16. โครงการพัฒนานักศึกษาหอพักและจัดบริการด้านที่พักสำหรับนักศึกษา</p> <p>17. โครงการพัฒนานักศึกษาสู่คุณลักษณะบัณฑิตที่พึงประสงค์โดยการมีส่วนร่วมของนักศึกษา</p> <p>18. ส่งเสริมการจัดกิจกรรมกลุ่ม/ชุมนุม/ชมรมของนักศึกษา มหาวิทยาลัยราชภัฏกำแพงเพชร แม่สอด ภาคปกติ</p> <p>19. โครงการส่งเสริมและสนับสนุนการจัดการเรียนการสอนเชิงบูรณาการกับการทำงานระดับหลักสูตรมรภ.แม่สอด (โปรแกรมวิชาการจัดการโลจิสติกส์-งบบุทธศาสตร์)</p> <p>20. สร้างสื่อประชาสัมพันธ์หลักสูตรและภาพลักษณ์ที่ดีของมหาวิทยาลัยฯ (งบบุทธศาสตร์-งบจัดสรรเพื่อพัฒนากำลังคน)</p> <p>21. โครงการพัฒนาทักษะทางด้านวิชาชีพให้แก่บุคลากร (งบบุทธศาสตร์-งบจัดสรรเพื่อพัฒนากำลังคน)</p> <p>22. โครงการพัฒนาสมรรถนะภาษาอังกฤษและการสอบวัดมาตรฐานภาษาอังกฤษของนักศึกษา(งบบุทธศาสตร์-งบจัดสรรเพื่อพัฒนากำลังคน)</p> <p>23. โครงการส่งเสริมสมรรถนะและทักษะด้านดิจิทัลสำหรับนักศึกษา (งบบุทธศาสตร์-งบจัดสรรเพื่อพัฒนากำลังคน)</p> <p>24. ส่งเสริมการใช้ห้องสมุดและการพัฒนาทักษะนักศึกษาเพื่อส่งเสริมการเรียนรู้ (งบบุทธศาสตร์-งบจัดสรรเพื่อพัฒนากำลังคน)</p>	<p>21,930</p> <p>24,570</p> <p>1,300</p> <p>9,360</p> <p>4,560</p> <p>5,900</p> <p>18,550</p> <p>8,800</p> <p>120,000</p> <p>20,000</p> <p>60,000</p> <p>11,600</p> <p>9,360</p> <p>9,360</p>

ประเด็นยุทธศาสตร์ เป้าประสงค์ กลยุทธ์ ตัวชี้วัด งาน/โครงการ ของมหาวิทยาลัยราชภัฏกำแพงเพชร แม่สอด

ประเด็นยุทธศาสตร์ที่ 3. การพัฒนาระบบบริหารจัดการมหาวิทยาลัยให้ทันสมัย ได้มาตรฐาน มีธรรมาภิบาล

เป้าประสงค์ที่ 3 ระบบบริหารจัดการที่ทันสมัยตามหลักธรรมาภิบาล

ตัวชี้วัด	กลยุทธ์มหาวิทยาลัย	งาน/โครงการ	งบประมาณ
16. จำนวนหน่วยงานที่มีการบริหารจัดการด้วยเกณฑ์มาตรฐาน	3.1 พัฒนาระบบและกลไกการบริหารจัดการด้วยหลักธรรมาภิบาล มุ่งสู่การเป็น	1. โครงการบริหารจัดการเงินเดือนค่าจ้างบุคลากร	3,181,560
17. จำนวนบุคลากรที่ผ่านการประเมินสมรรถนะบุคลากรให้มีสมรรถนะด้านดิจิทัล ด้าน	มหาวิทยาลัยสมรรถนะสูง	2. โครงการบริหารจัดการค่าใช้จ่ายประจำ	741,200
ภาษาต่างประเทศ และสมรรถนะเฉพาะทาง	3.2 พัฒนาไรรณะบุคลากรให้มีสมรรถนะด้านดิจิทัล ด้านภาษาต่างประเทศ และสมรรถนะ	3. โครงการงานรักษาความปลอดภัย	700,000
18. ระดับความพึงพอใจของผู้รับบริการที่มีต่อระบบเทคโนโลยีและสารสนเทศที่สนับสนุนการบริหารจัดการ	เฉพาะทางเพื่อปรับเปลี่ยนสู่การเป็นมหาวิทยาลัยดิจิทัล	4. โครงการซ่อมบำรุงงานยานพาหนะและน้ำมันเชื้อเพลิง	136,500
19. ร้อยละของรายได้ที่เพิ่มขึ้นจากการให้บริการของมหาวิทยาลัย	3.3 พัฒนาระบบเทคโนโลยีสนับสนุนการบริหารจัดการสู่การเป็นมหาวิทยาลัยสมรรถนะสูง	5. โครงการบริหารจัดการสนับสนุนการเรียนการสอน	11,810
	3.4 พัฒนาระบบและกลไกการจัดหารายได้ที่	6. การประกันคุณภาพการศึกษาภายใน (SAR)	30,000
	เป็นรูปธรรมเพื่อสร้างความมั่นคงทางการเงินของมหาวิทยาลัย		
		รวมงบประมาณ ประเด็นยุทธศาสตร์ ที่ 3	4,801,070

มหาวิทยาลัยราชภัฏกำแพงเพชร แม่สอด ได้รับการจัดสรรเงินงบประมาณประจำปีงบประมาณ พ.ศ. 2566 มีรายละเอียด ดังนี้
 งบประมาณจำแนกตามแหล่งงบประมาณ

ลำดับที่	แหล่งงบประมาณ	จำนวนเงิน(บาท)	ร้อยละ
1	เงินงบประมาณแผ่นดินโครงการตามแผนยุทธศาสตร์มหาวิทยาลัยราชภัฏเพื่อการพัฒนาท้องถิ่น	1,180,000.00	17.38
2	เงินนอกงบประมาณ บ.กศ.	5,459,750.00	80.40
3	เงินนอกงบประมาณ กศ.บป.	151,020.00	2.22
	รวมทั้งสิ้น	6,790,770.00	100

ตัวชี้วัด เป้าหมายและเกณฑ์การให้คะแนนตามแผนปฏิบัติการ มหาวิทยาลัยราชภัฏกำแพงเพชร แม่สอด ปีงบประมาณ พ.ศ. 2566

ประเด็นยุทธศาสตร์	ตัวชี้วัด	น้ำหนัก (%)	เป้าหมาย 2566	ข้อมูลพื้นฐาน			เกณฑ์การให้คะแนน					ผู้กำกับตัวชี้วัด	ผู้จัดเก็บตัวชี้วัด
				2565	2564	2563	1	2	3	4	5		
1. การพัฒนาท้องถิ่นด้วยพันธกิจสัมพันธ์มหาวิทยาลัยกับสังคมท้องถิ่นด้วยศาสตร์พระราชา	1. จำนวนนวัตกรรม/องค์ความรู้ที่เกิดจากการบูรณาการบริการวิชาการกับการเรียนรู้การวิจัยหรือศิลปวัฒนธรรม	6	6	-	-	-	4	5	6	7	8	รอง ผอ. ฝ่ายวิชาการและบริการวิชาการฯ	ดร.ช่อพฤกษ์ ฝิวู่
	2. จำนวนชุมชนที่ใช้ประโยชน์จากการบริการวิชาการหรือผลงานวิจัยหรือการบูรณาการพันธกิจ	5	3	-	-	-	1	2	3	4	5	รอง ผอ. ฝ่ายวิชาการและบริการวิชาการฯ	ดร.ช่อพฤกษ์ ฝิวู่
	3. ร้อยละของรายได้ในชุมชนเป้าหมายเพิ่มขึ้น	6	5	-	-	-	3	4	5	6	7	รอง ผอ. ฝ่ายวิชาการและบริการวิชาการฯ	ดร.ช่อพฤกษ์ ฝิวู่
	4. จำนวนครัวเรือนที่ได้รับการยกระดับให้พ้นเส้นความยากจน	5	20	-	-	-	10	15	20	25	30	รอง ผอ. ฝ่ายวิชาการและบริการวิชาการฯ	ดร.ช่อพฤกษ์ ฝิวู่
	5. จำนวนงานวิจัยหรือนวัตกรรมที่นำไปใช้ในการพัฒนาชุมชนท้องถิ่น	5	2	-	-	-	0	1	2	3	4	รอง ผอ. ฝ่ายวางแผนและวิจัย	ผศ.ทิพย์วรรณ ศิบุญนันท์
	6. จำนวนบทความที่ได้รับการตีพิมพ์ในวารสารระดับชาติและนานาชาติ ซึ่งอยู่ในฐานข้อมูลตามเกณฑ์ประกันคุณภาพ	5	10	6	4	4	6	8	10	12	14	รอง ผอ. ฝ่ายวางแผนและวิจัย	ผศ.ทิพย์วรรณ ศิบุญนันท์

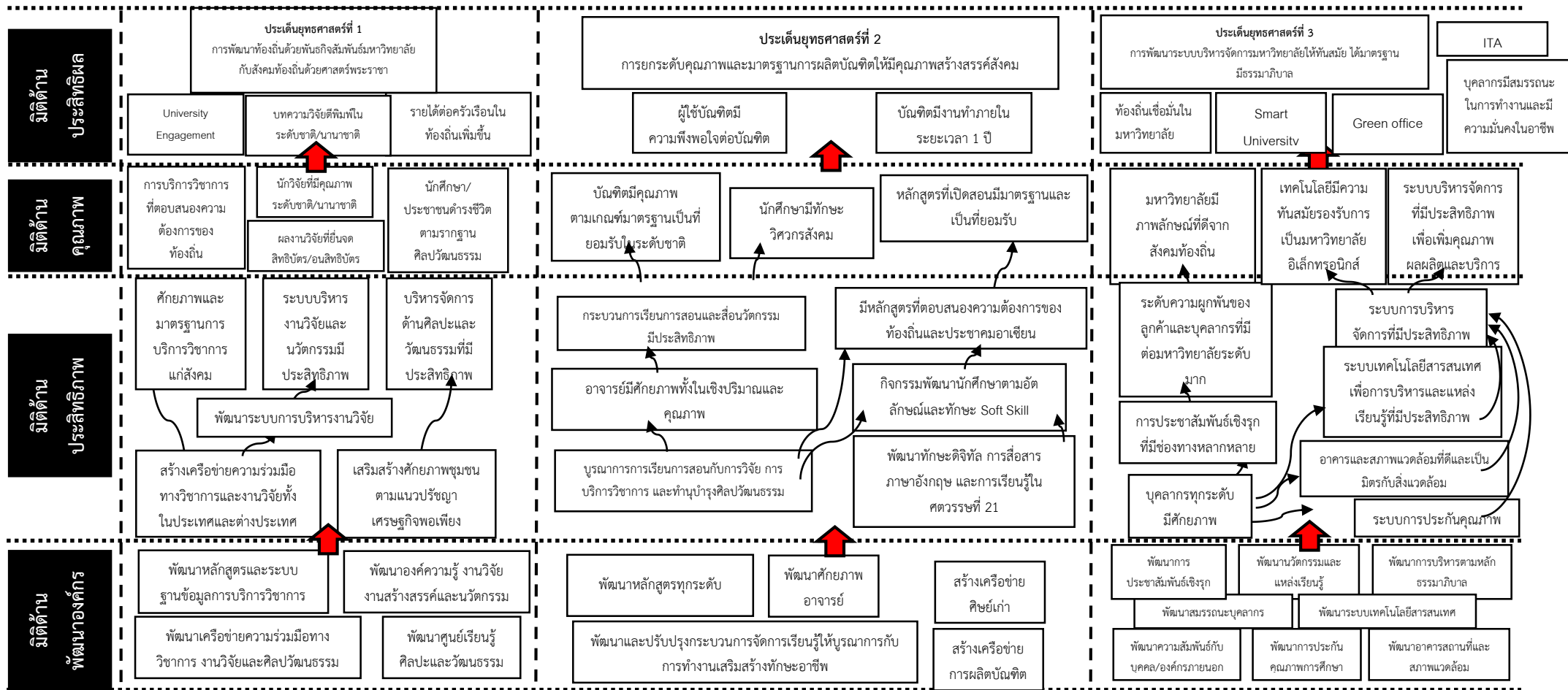
ประเด็นยุทธศาสตร์	ตัวชี้วัด	น้ำหนัก (%)	เป้าหมาย 2566	ข้อมูลพื้นฐาน			เกณฑ์การให้คะแนน					ผู้กำกับตัวชี้วัด	ผู้จัดเก็บตัวชี้วัด
				2565	2564	2563	1	2	3	4	5		
	7. จำนวนผลงานวิจัยที่ยื่นจดสิทธิบัตร อนุสิทธิบัตร หรือได้รับสิทธิบัตร อนุสิทธิบัตร	5	2	1	-	-	0	1	2	3	4	รอง ผอ. ฝ่ายวางแผน และวิจัย	ศศ.ทิพย์วรรณ ศิบุญนันท์
	8. จำนวนนวัตกรรมหรือองค์ความรู้ ด้านศิลปวัฒนธรรม ที่สร้างมูลค่าหรือพัฒนาท้องถิ่น	5	1	-	-	-	-	-	1	2	3	รอง ผอ. ฝ่ายกิจการนักศึกษา	อ.สันติ คู่กระสังข์
2. การยกระดับคุณภาพและมาตรฐานการผลิตบัณฑิตให้มีคุณภาพ สร้างสรรค์สังคม	9. ร้อยละของนักศึกษาระดับปริญญาตรีปีสุดท้ายที่สอบผ่านในระดับ B1 ตามมาตรฐาน CEFR หรือมาตรฐานอ่านๆที่เทียบเท่า	6	2	97.84	-	-	1	1.5	2	2.5	3	รอง ผอ. ฝ่ายวิชาการและบริการวิชาการฯ	อ.สุกัญญา ธรรมธีรศิษฐ์
	10. อัตราการได้งานทำ/ทำงานตรงสาขา/ประกอบอาชีพอิสระทั้งตามภูมิลำเนาและนอกภูมิลำเนาของบัณฑิตมหาวิทยาลัยราชภัฏ ภายในระยะเวลา 1 ปี	6	70	60.93	93.07	96.67	50	60	70	80	90	รอง ผอ. ฝ่ายวิชาการและบริการวิชาการฯ	ศศ.ชัยรัตน์ ชื่นแก้ว
	11. ร้อยละของหลักสูตรที่มีงานวิจัยของนักศึกษาซึ่งนำไปใช้ในการพัฒนาองค์ความรู้/ชุมชนท้องถิ่น หรือมีผลงานตีพิมพ์เผยแพร่จากงานวิจัยของนักศึกษา	5	65	100	-	-	55	60	65	70	75	รอง ผอ. ฝ่ายวิชาการและบริการวิชาการฯ	ดร.ศุภมาส ผกาภาค
	12. จำนวนหลักสูตรที่มีการจัดการเรียนรู้โดยมีชุมชนเป็นฐาน	5	5	-	-	-	3	4	5	6	7	รอง ผอ. ฝ่ายวิชาการและบริการวิชาการฯ	ดร.ศุภมาส ผกาภาค

ประเด็น ยุทธศาสตร์	ตัวชี้วัด	น้ำหนัก (%)	เป้าหมาย 2566	ข้อมูลพื้นฐาน			เกณฑ์การให้คะแนน					ผู้กำกับตัวชี้วัด	ผู้จัดเก็บตัวชี้วัด
				2565	2564	2563	1	2	3	4	5		
	13. ร้อยละของหลักสูตรที่จัดการศึกษาแบบ CWIE/WIL	5	2	-	-	-	0	1	2	3	4	รอง ผอ. ฝ่ายวิชาการ และบริการวิชาการฯ	ดร.ศุภมาส ผกาภาค
	14. ร้อยละของอาจารย์ที่ได้รับการพัฒนาสมรรถนะในการจัดการเรียนการสอน วิจัย นวัตกรรมที่ส่งเสริมและพัฒนายุทธศาสตร์การพลิกโฉมมหาวิทยาลัย	6	28	-	-	-	24	26	28	30	32	รอง ผอ. ฝ่ายวิชาการ และบริการวิชาการฯ	น.ส.พัชรีญา ใจโปร่ง
	15. ร้อยละของนักศึกษาที่ผ่านการพัฒนาทักษะ soft skills ด้วยกระบวนการวิศวกรสังคมและมีทักษะกระบวนการวิศวกรสังคม	5	50	-	-	-	40	45	50	55	60	รอง ผอ. ฝ่ายกิจการ นักศึกษาฯ	นายวิระ วนาเจริญเขต
3. การพัฒนาระบบบริหารจัดการมหาวิทยาลัยให้ทันสมัย ได้มาตรฐาน มีธรรมาภิบาล	16. จำนวนหน่วยงานที่มีการบริหารจัดการด้วยเกณฑ์มาตรฐาน	5	2	-	-	-	0	1	2	3	4	รอง ผอ. ฝ่ายบริหาร	นายณัฐพงษ์ ลำจระเรา
	17. ร้อยละบุคลากรที่ผ่านการประเมินสมรรถนะบุคลากรให้มีสมรรถนะด้านดิจิทัล ด้านภาษาต่างประเทศ และสมรรถนะเฉพาะทาง	5	80	73.34	50.00	68.75	70	75	80	85	90	รอง ผอ. ฝ่ายบริหาร	น.ส.พัชรีญา ใจโปร่ง
	18. ระดับความพึงพอใจของผู้รับบริการที่มีต่อระบบเทคโนโลยีและสารสนเทศที่สนับสนุนการบริหารจัดการ	5	4.00	-	-	-	3.5 0	3.7 5	4.0 0	4.2 5	4.5 0	รอง ผอ. ฝ่ายกิจการ นักศึกษาฯ	นายสุรศักดิ์ ว่างษ์

ประเด็น ยุทธศาสตร์	ตัวชี้วัด	น้ำหนัก (%)	เป้าหมาย 2566	ข้อมูลพื้นฐาน			เกณฑ์การให้คะแนน					ผู้กำกับตัวชี้วัด	ผู้จัดเก็บตัวชี้วัด
				2565	2564	2563	1	2	3	4	5		
	19. ร้อยละของรายได้ที่เพิ่มขึ้นจาก การให้บริการของมหาวิทยาลัย	5	5	-	-	-	3	4	5	6	7	รอง ผอ. ฝ่ายบริหาร	นางมัลลิกา ปัญญาเทพ

แผนที่ยุทธศาสตร์ มหาวิทยาลัยราชภัฏกำแพงเพชร ประจำปีงบประมาณ พ.ศ. 2566 – 2570

วิสัยทัศน์ : มุ่งจัดการศึกษาตามความต้องการของท้องถิ่น บูรณาการพันธกิจ สร้างบัณฑิตให้มีสมรรถนะที่พึงประสงค์ สู่การพัฒนาท้องถิ่นและประเทศชาติอย่างยั่งยืน



ภาคผนวก

ผลการวิเคราะห์ปัจจัยสภาพแวดล้อม ศักยภาพ มหาวิทยาลัยราชภัฏกำแพงเพชร แม่สอด

(SWOT Analysis)

ปัจจัยสภาพแวดล้อมภายใน (จุดแข็ง-จุดอ่อน)

จุดแข็ง	จุดอ่อน
S1 เป็นสถาบันอุดมศึกษาที่ขยายโอกาสทางการศึกษาให้กับคนในชุมชน ท้องถิ่น	W1 การประชาสัมพันธ์ของมหาวิทยาลัยสำหรับบุคคลภายนอกยังไม่ครอบคลุมทุกด้าน และยังไม่ทั่วถึง
S2 บุคลากรมีการพัฒนาตนเองตามศาสตร์ของตนเองอย่างต่อเนื่องทำให้มี ศักยภาพพร้อมปฏิบัติงาน	W2 บุคลากรสายวิชาการยังมีตำแหน่งทางวิชาการและวุฒิการศึกษาระดับปริญญาเอก น้อย
S3 มีศูนย์การเรียนรู้ด้านบริการวิชาการที่มีการให้บริการต่อกลุ่มผู้มีส่วนได้ส่วน เสีย/ชุมชน/หน่วยงานอย่างต่อเนื่อง	W3 บุคลากรสายสนับสนุนมีตำแหน่งชำนาญการน้อย
S4 ส่งเสริมการจัดการเรียนการสอนโดยเน้นการมีส่วนร่วมกับชุมชนและสถาน ประกอบการในท้องถิ่น	W4 การพัฒนาและสร้างความผูกพันกับบัณฑิตหรือศิษย์เก่ามีน้อย
S5 มีงานวิจัยสอดคล้องกับความต้องการบริบทเชิงพื้นที่	W5 จำนวนงานวิจัย การเผยแพร่งานวิจัยและการนำงานวิจัยไปใช้ประโยชน์มีน้อย
S6 เป็นศูนย์ทดสอบมาตรฐานฝีมือแรงงานเพื่อยกระดับกำลังคนในชุมชน ท้องถิ่น	W6 การจัดหารายได้และแหล่งงบประมาณจากภายนอกยังทำได้จำกัดและไม่ต่อเนื่อง
S7 มีการจัดการเรียนสอนแบบบูรณาการการเรียนรู้กับสถานประกอบการ แหล่ง ฝึกงาน แหล่งทำงานหรือหน่วยงานภายนอก	W7 หลักสูตรระยะสั้นที่เน้นการมีส่วนร่วมกับชุมชนและสถานประกอบการยังมีน้อย
S8 มีอาคารกีฬาในร่มที่พร้อมให้บริการแก่ชุมชน	W8 ศักยภาพการทำวิจัยของบุคลากรยังมีศาสตร์ที่ไม่หลากหลายและตรงกับ ความ ต้องการของแหล่งทุน
	W9 ความเร็ว Internet ช้า กรณี onsite อาจเกิดปัญหาแก่นักศึกษาและการเรียน การ สอน
	W10 ควรประชาสัมพันธ์ข่าวสารกิจกรรมและสถานที่ให้ครอบคลุม
	W11 คอมพิวเตอร์มีจำนวนลดลง อาจจะไม่เพียงพอกับการเรียนการสอน และไม่ทันสมัย

ปัจจัยสภาพแวดล้อมภายนอก (โอกาส-อุปสรรค)

โอกาส	อุปสรรค
<p>O1 รัฐบาลให้ความสำคัญกับการพัฒนาท้องถิ่น ทำให้มหาวิทยาลัยได้รับโครงการและงบประมาณในการพัฒนาท้องถิ่นที่สำคัญ เช่น โครงการยกระดับเศรษฐกิจฐานราก โครงการยุทธศาสตร์ราชภัฏเพื่อการพัฒนาท้องถิ่น ศูนย์ดิจิทัลชุมชน เป็นต้น</p> <p>O2 รัฐบาลจัดสรรงบประมาณยุทธศาสตร์ราชภัฏเพื่อพัฒนาท้องถิ่นอย่างต่อเนื่อง ทำให้มหาวิทยาลัยมีโอกาสในการอบรมให้ความรู้แก่ประชาชนในพื้นที่เพิ่มขึ้น</p> <p>O3 ความก้าวหน้าของเทคโนโลยี ทำให้เกิดการจัดการเรียนการสอนในรูปแบบใหม่เพิ่มขึ้น เช่น หลักสูตรออนไลน์ เป็นต้น</p> <p>O4 หน่วยงานภาครัฐ ภาคเอกชนและประชาชนให้การยอมรับและมีส่วนร่วมกับมหาวิทยาลัยเป็นอย่างดี</p> <p>O5 มีเครือข่ายทางวิชาการทั้งในและนอกพื้นที่ในการสนับสนุนการเรียนการสอน</p> <p>O6 การพัฒนาหลักเกณฑ์การประเมินหลักสูตร ทำให้หลักสูตรต่างๆ มีโอกาสในการนำเกณฑ์ประเมิน มาใช้ในการพัฒนาหลักสูตรเพิ่มมากขึ้น เช่น AUN-QA</p> <p>O7 การอบรมออนไลน์เพิ่มมากขึ้น ทำให้มีช่องทางในการพัฒนาศักยภาพของบุคลากร</p> <p>O8 พื้นที่ชายแดน และเขตพัฒนาเศรษฐกิจพิเศษตากเป็นพื้นที่ ที่ได้รับความสนใจทำให้มีหน่วยงานภายนอกเข้ามาสนับสนุนและพัฒนาพื้นที่</p> <p>O9 มหาวิทยาลัยราชภัฏกำแพงเพชร มีนโยบายการเรียนแบบผสมคลั่งหน่วยกิต สำหรับนักศึกษา</p>	<p>T1 มหาวิทยาลัยใหญ่ รับนักศึกษาเพิ่มขึ้น ทำให้นักศึกษาหันไปศึกษามหาวิทยาลัยใหญ่มากกว่า</p> <p>T2 รูปแบบการจัดการเรียนออนไลน์มีมากขึ้น ทำให้ผู้เรียนหันไปเรียนด้วยวิธีอื่น หรือสถานศึกษาอื่น</p> <p>T3 ได้รับการจัดสรรงบประมาณแผ่นดินอุดหนุนลดลง</p> <p>T4 โรคระบาดชายแดน ส่งผลกระทบต่อการค้าเงินการ การจัดการเรียนการสอน</p> <p>T5 สภาพเศรษฐกิจ ที่ได้รับผลกระทบจากโรคติดเชื้อไวรัสโคโรนา 2019 (COVID-19) ทำให้บางครอบครัวไม่มีเงินเรียน</p> <p>T6 แหล่งทุนวิจัยภายนอกมีเกณฑ์ในการพิจารณาเฉพาะตามแหล่งทุนที่มีลักษณะการบูรณาการและเข้าถึงได้ยากขึ้น</p>

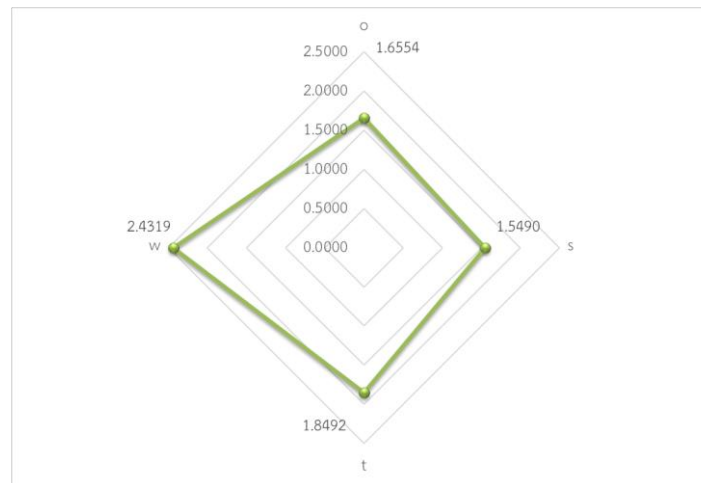
ผลการวิเคราะห์ตำแหน่งทางยุทธศาสตร์

สภาพแวดล้อม	คะแนนที่ได้รับ	ลำดับที่
จุดแข็ง (S)	1.5490	4
จุดอ่อน (W)	2.4319	1
โอกาส (O)	1.6554	3
อุปสรรค (T)	1.8492	2

ตำแหน่งทางยุทธศาสตร์อยู่ใน

ตำแหน่ง WT

กลยุทธ์เชิงรับ ลดจุดอ่อนและหลีกเลี่ยงอุปสรรค



ตำแหน่งทางยุทธศาสตร์ของ มหาวิทยาลัยราชภัฏกำแพงเพชร แม่สอด